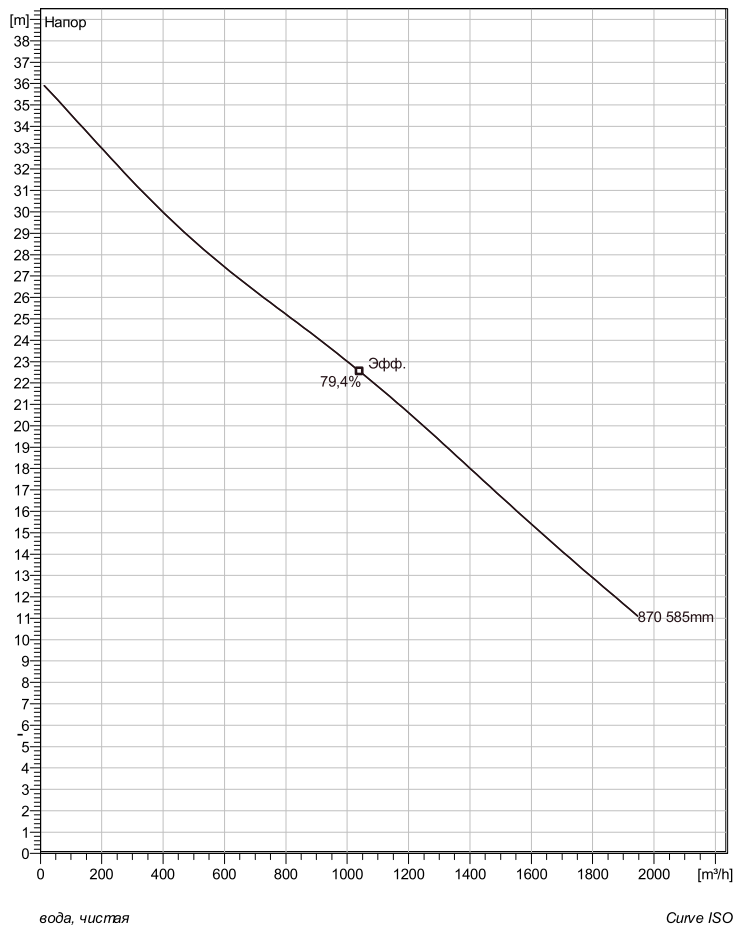


## NP 3312/736 3~ 870

### Техническая спецификация



Примечание: рисунок может не соответствовать текущей конфигурации

#### General

Запатентованное самоочищающееся полуоткрытое канальное рабочее колесо, идеально подходящее для перекачивания большинства видов сточных вод. Модульная конструкция с высокой степенью адаптации.

#### Рабочее колесо

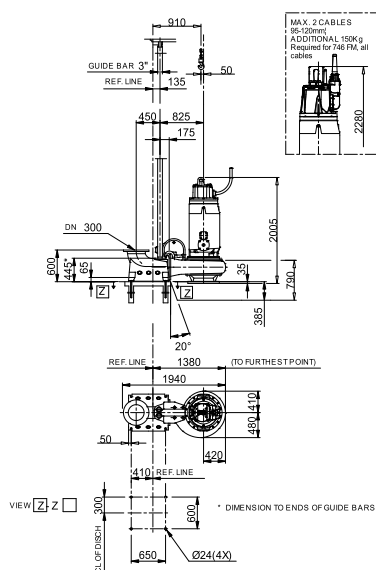
Рабочее колесо материал	Серый чугун
Диаметр выхода	300 mm
Диаметр в сасывающего фланца	350 mm
Impeller diameter	585 mm
Количество лопастей	3

#### Двигатель

Двигатель	N0736.000 43-44-8ID-W 125KW Стандартно
Тип статора	1
Частота	50 Hz
Ном. напряжение	380 V
Число полюсов	8
Фазы	3~
Ном. мощность	125 kW
Номинальный ток	251 A
Пусковой ток	926 A
Ном. скорость вращения	730 rpm
Коэффициент мощности	
1/1 Load	0,82
3/4 Load	0,80
1/2 Load	0,72
Motor efficiency	
1/1 Load	92,7 %
3/4 Load	94,0 %
1/2 Load	94,5 %

#### Конфигурация

Установка: P - Погружная, постоянная)



DP NP 3312 736/748/750/748

Project	Project ID	Created by	Created on	Last update
			4/4/2019	

## NP 3312/736 3~ 870

### Кривая рабочей характеристики

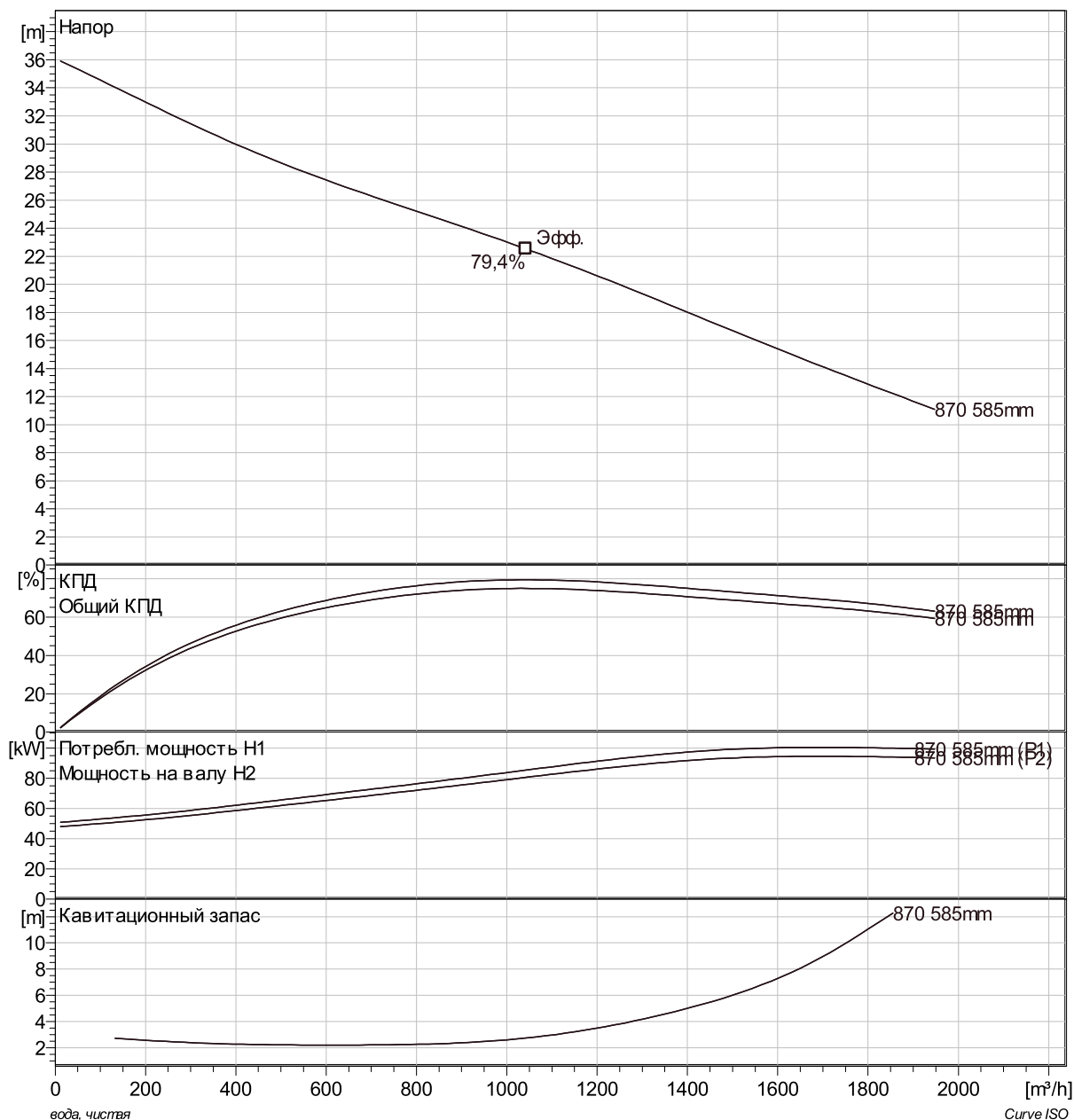
#### Насос

Диаметр выхода 300 mm  
 Диаметр всасывающего фланца 585 mm  
 Impeller diameter 585 mm  
 Количество лопастей 3

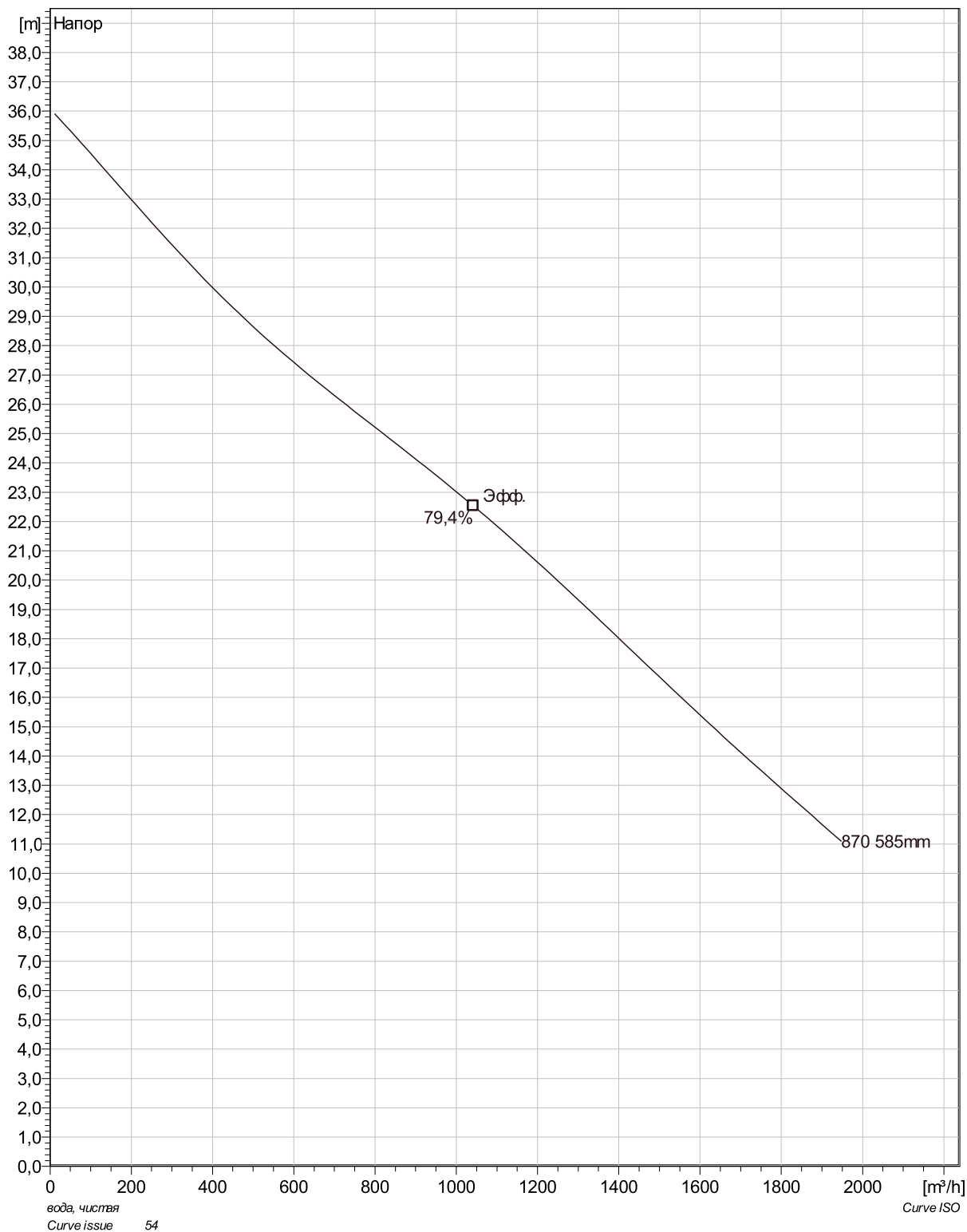
#### Motor

Двигатель N0736.000 43-44-8ID-W 125KW  
 Тип статора 1  
 Частота 50 Hz  
 Ном./напряжение 380 V  
 Число полюсов 8  
 Фазы 3~  
 Ном. мощность 125 kW  
 Номинальный ток 251 A  
 Пусковой ток 926 A  
 Ном. скорость вращения 730 rpm

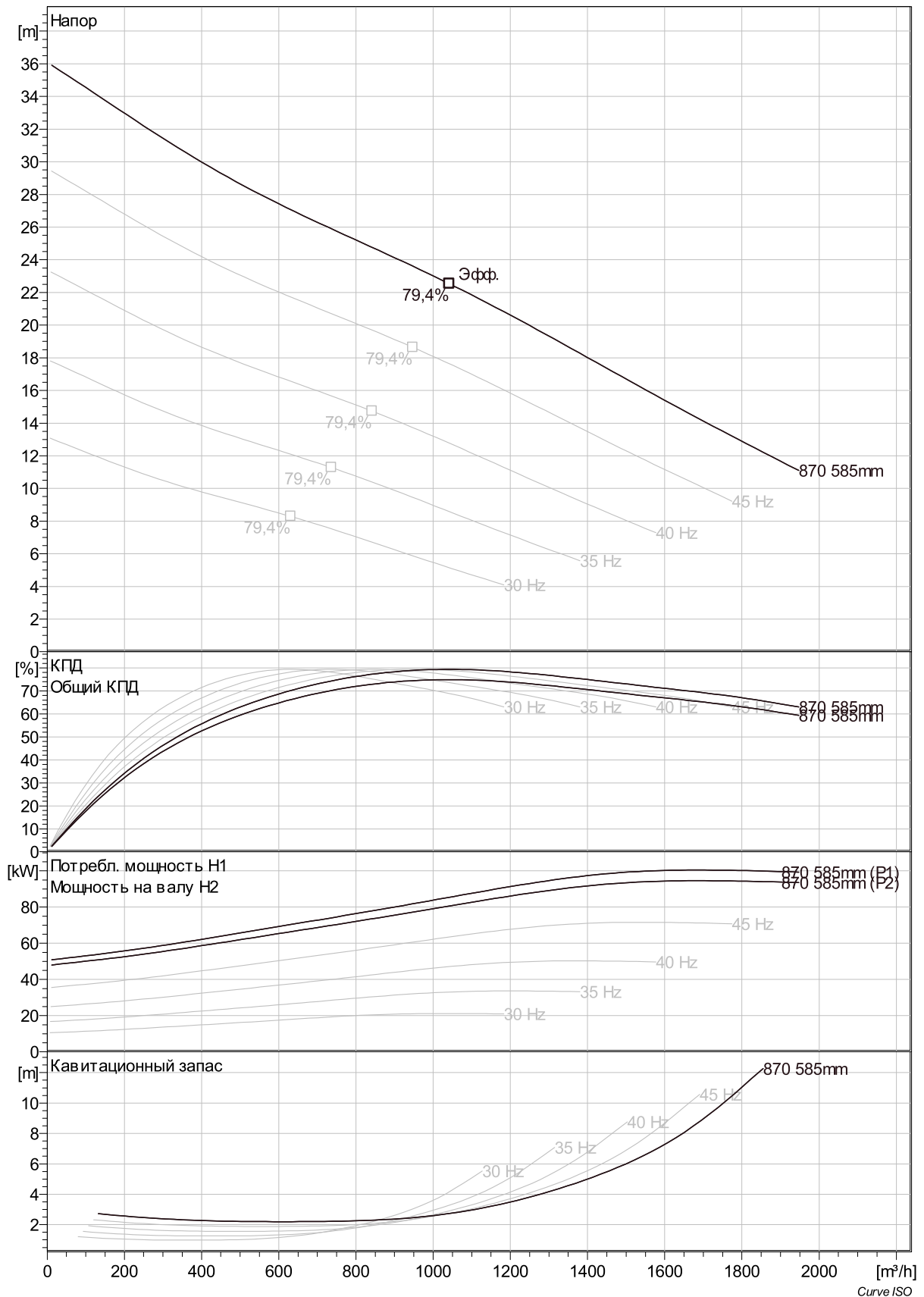
Коэффициент мощности  
 1/1 Load 0,82  
 3/4 Load 0,80  
 1/2 Load 0,72  
 Motor efficiency  
 1/1 Load 92,7 %  
 3/4 Load 94,0 %  
 1/2 Load 94,5 %



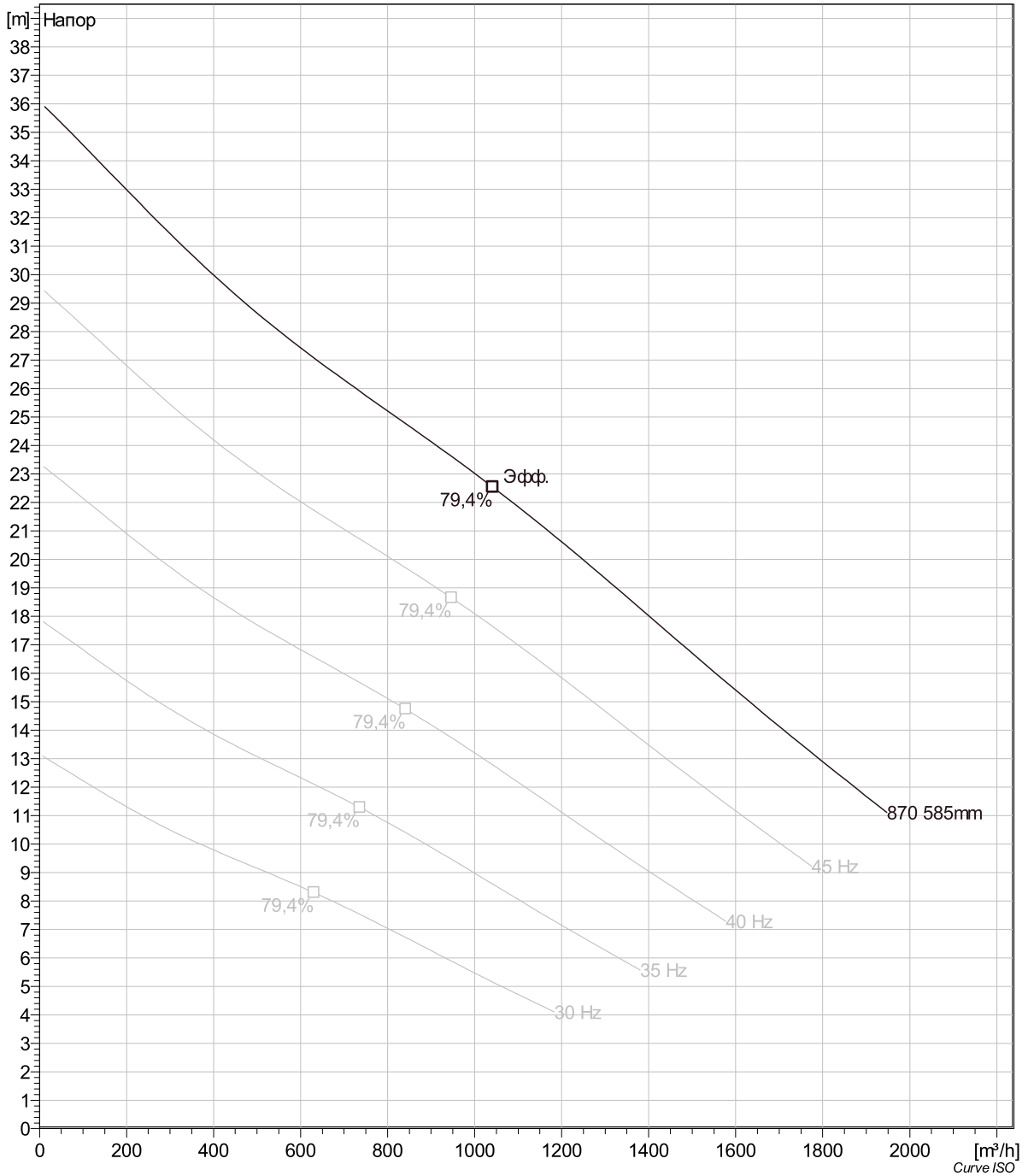
Project	Project ID	Created by	Created on 4/4/2019	Last update
---------	------------	------------	------------------------	-------------



Project	Project ID	Created by	Created on	Last update
			4/4/2019	

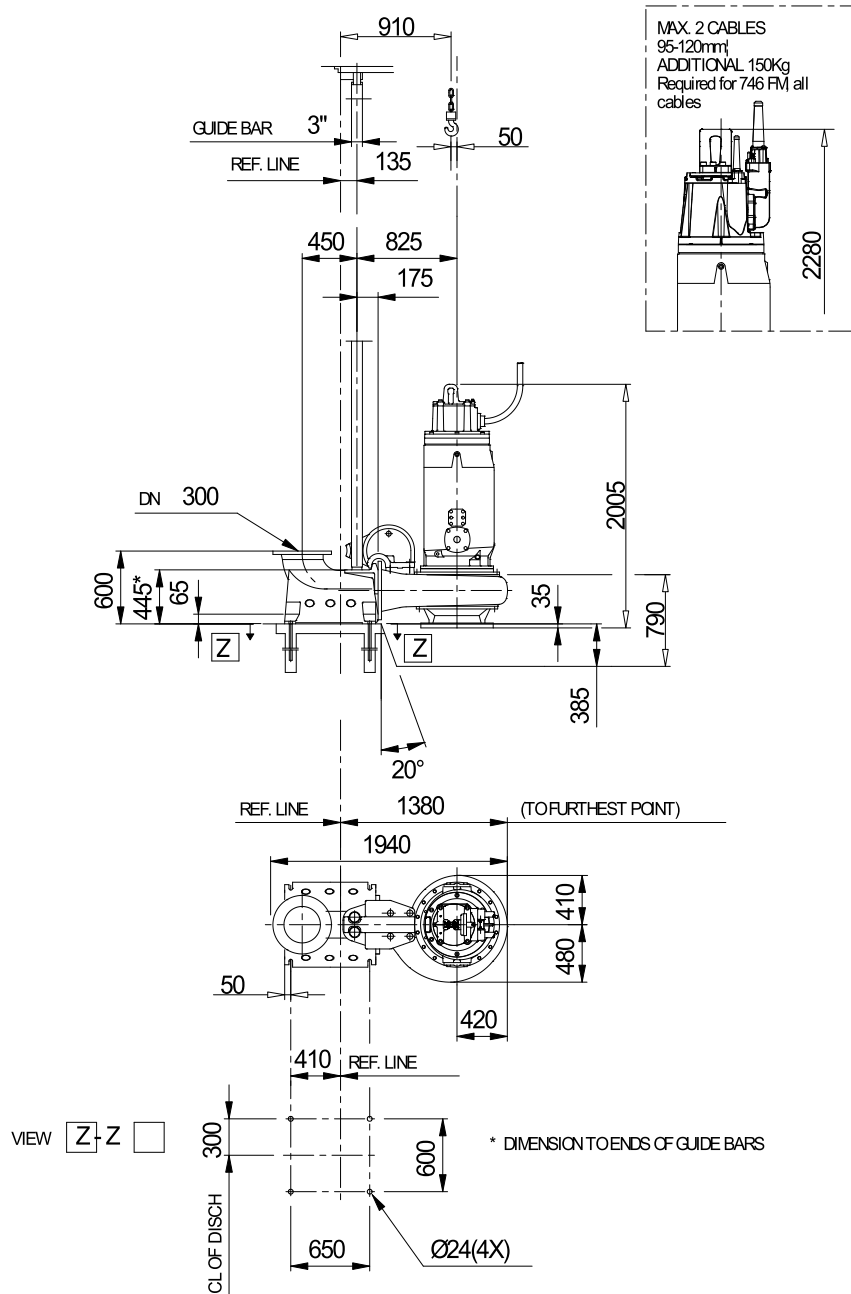


Project	Project ID	Created by	Created on	Last update
			4/4/2019	



Project	Project ID	Created by	Created on	Last update
			4/4/2019	

## NP 3312/736 3~ 870 Dimensional drawing



CP, NP 3312 735/745/736/746

Project	Project ID	Created by	Created on	Last update
			4/4/2019	