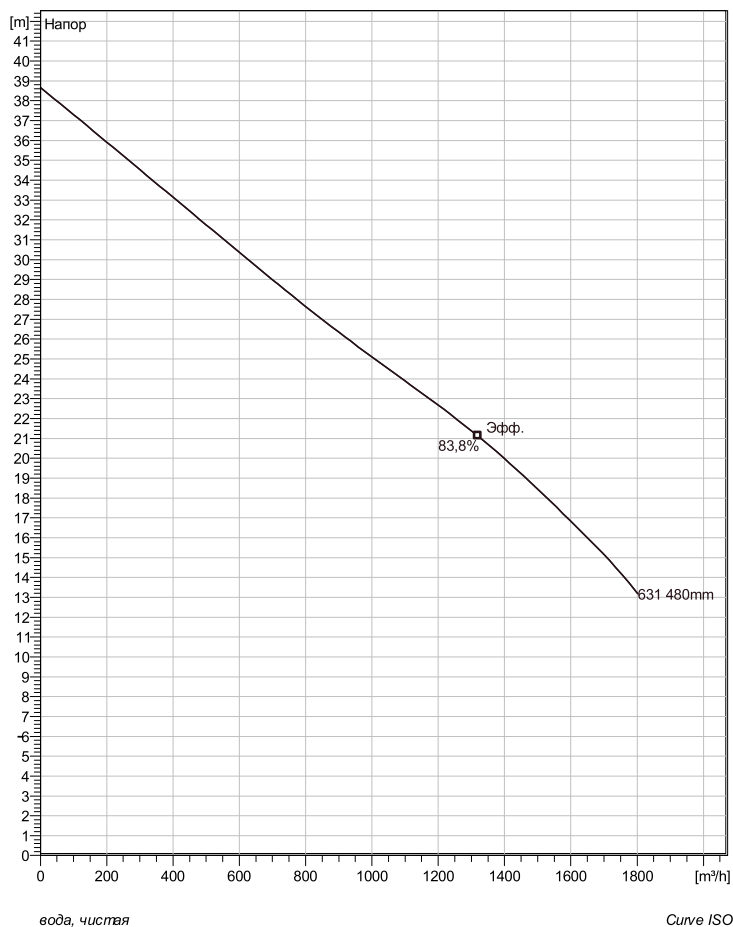
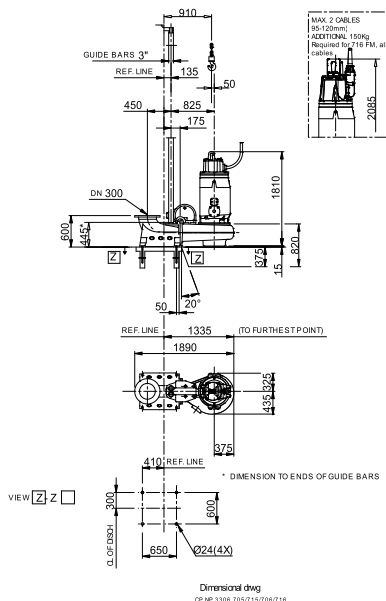


CP 3306/705 3~ 631

Техническая спецификация



Установка: Р - Погружная, постоянная)



Примечание: рисунок может не соответствовать текущей конфигурации

General

Насосы с закрытым одно- или многолопастным рабочим колесом, большой пропускной способностью и одной спиральной канавкой для жидкостей, содержащих твердые частицы и волокна. Чугунная конструкция с технологией двойного уплотнения.

Рабочее колесо

Рабочее колесо материал	Серый чугун
Диаметр выхода	300 mm
Диаметр в сасывающего фланца	350 mm
Impeller diameter	480 mm
Количество лопастей	3
Throughlet diameter	103 mm

Двигатель

Двигатель	C0705.000 43-30-6BC-W 100KW Стандартно
Тип статора	4
Частота	50 Hz
Ном. напряжение	220 V
Число полюсов	6
Фазы	3~
Ном. мощность	100 kW
Номинальный ток	370 A
Пусковой ток	2130 A
Ном. скорость вращения	985 rpm
Коэффициент мощности	
1/1 Load	0,77
3/4 Load	0,71
1/2 Load	0,59
Motor efficiency	
1/1 Load	91,5 %
3/4 Load	92,0 %
1/2 Load	91,0 %

Конфигурация

Project	Project ID	Created by	Created on	Last update
			3/28/2019	

CP 3306/705 3~ 631

Кривая рабочей характеристики

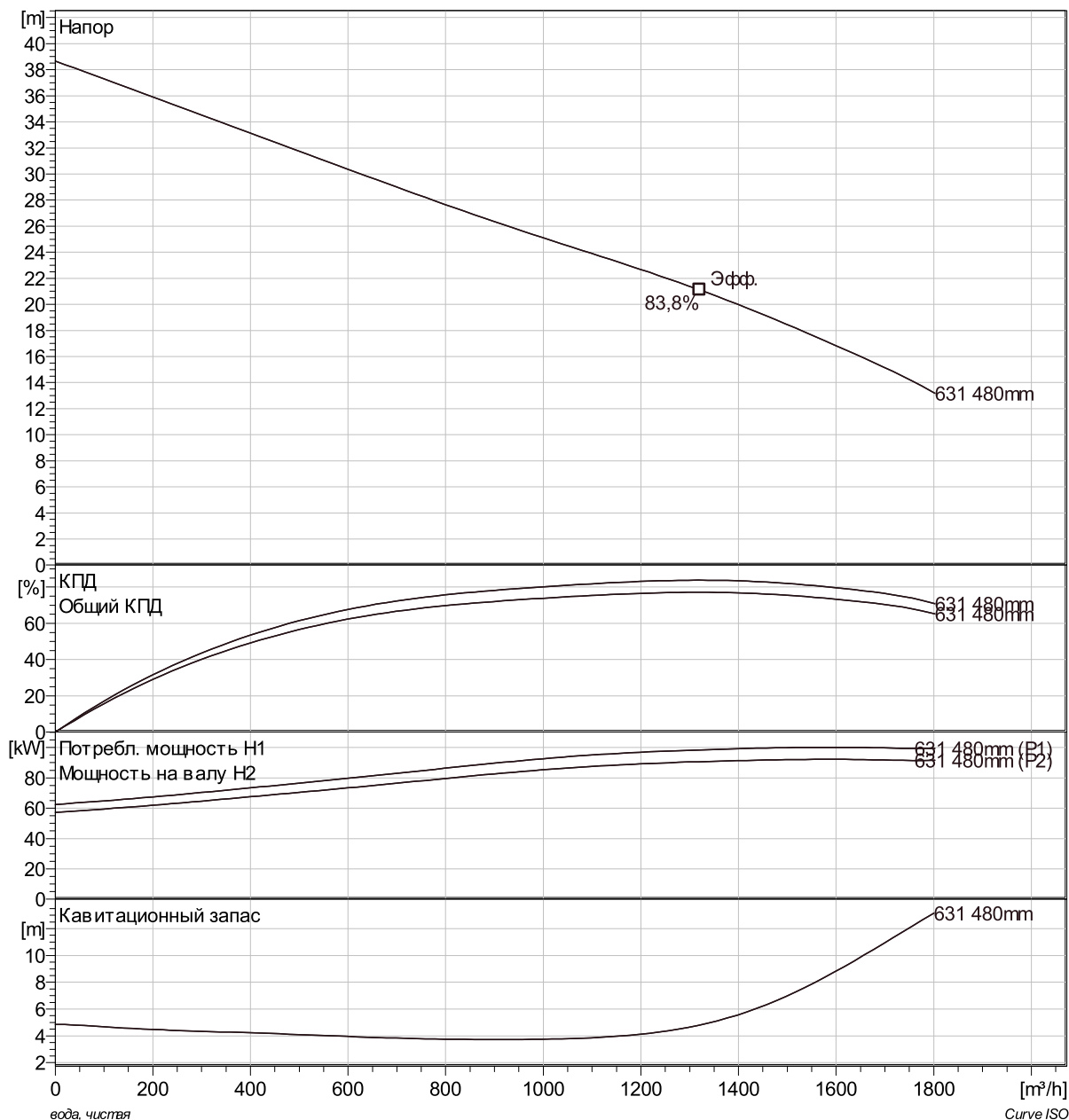
Насос

Диаметр выхода 300 mm
 Диаметр всасывающего фланца 480 mm
 Impeller diameter 480 mm
 Количество лопастей 3
 Throughlet diameter 103 mm

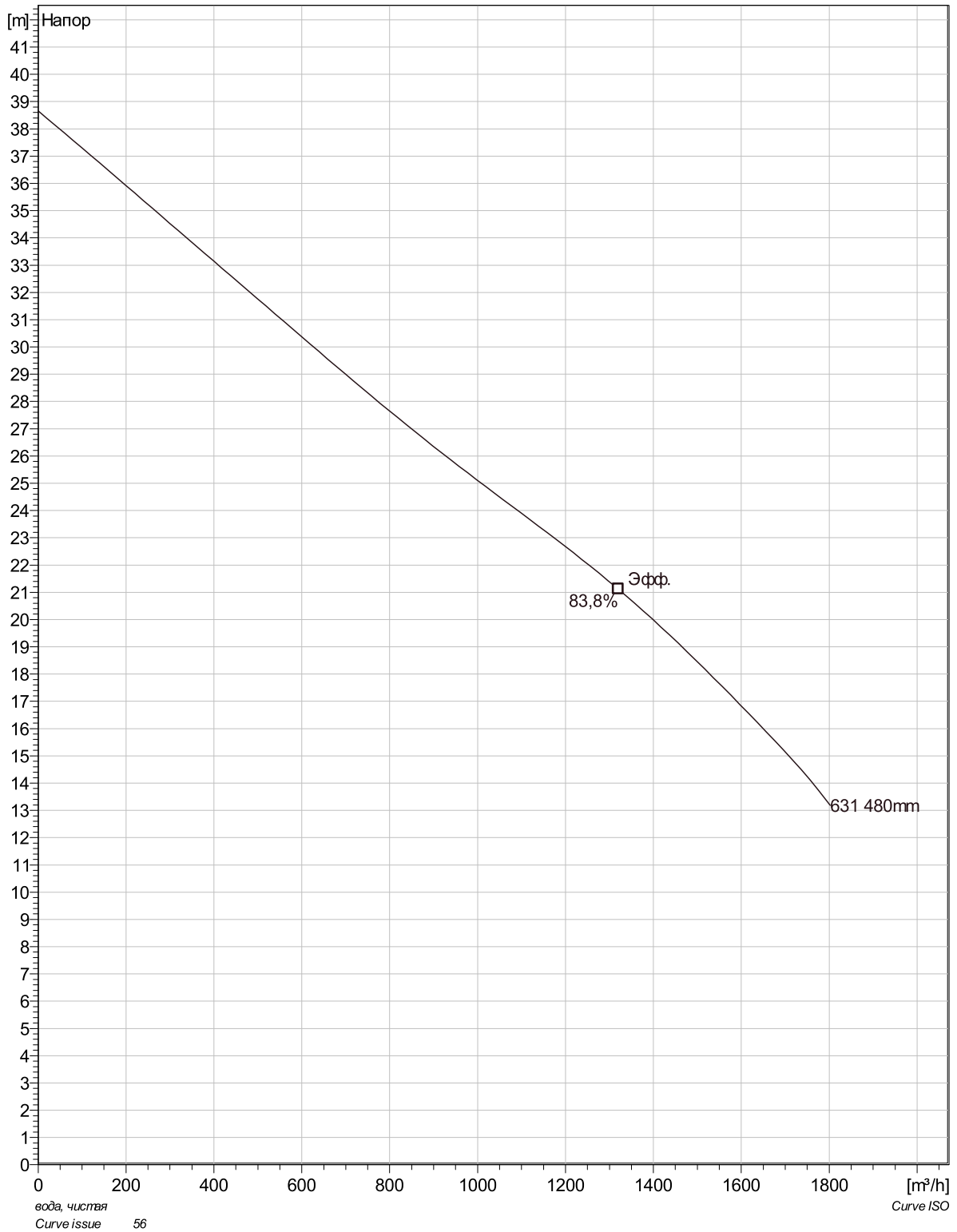
Motor

Двигатель C0705.000 43-30-6BC-W 100KW
 Тип статора 4
 Частота 50 Hz
 Ном./напряжение 220 V
 Число полюсов 6
 Фазы 3~
 Ном. мощность 100 kW
 Номинальный ток 370 A
 Пусковой ток 2130 A
 Ном. скорость вращения 985 rpm

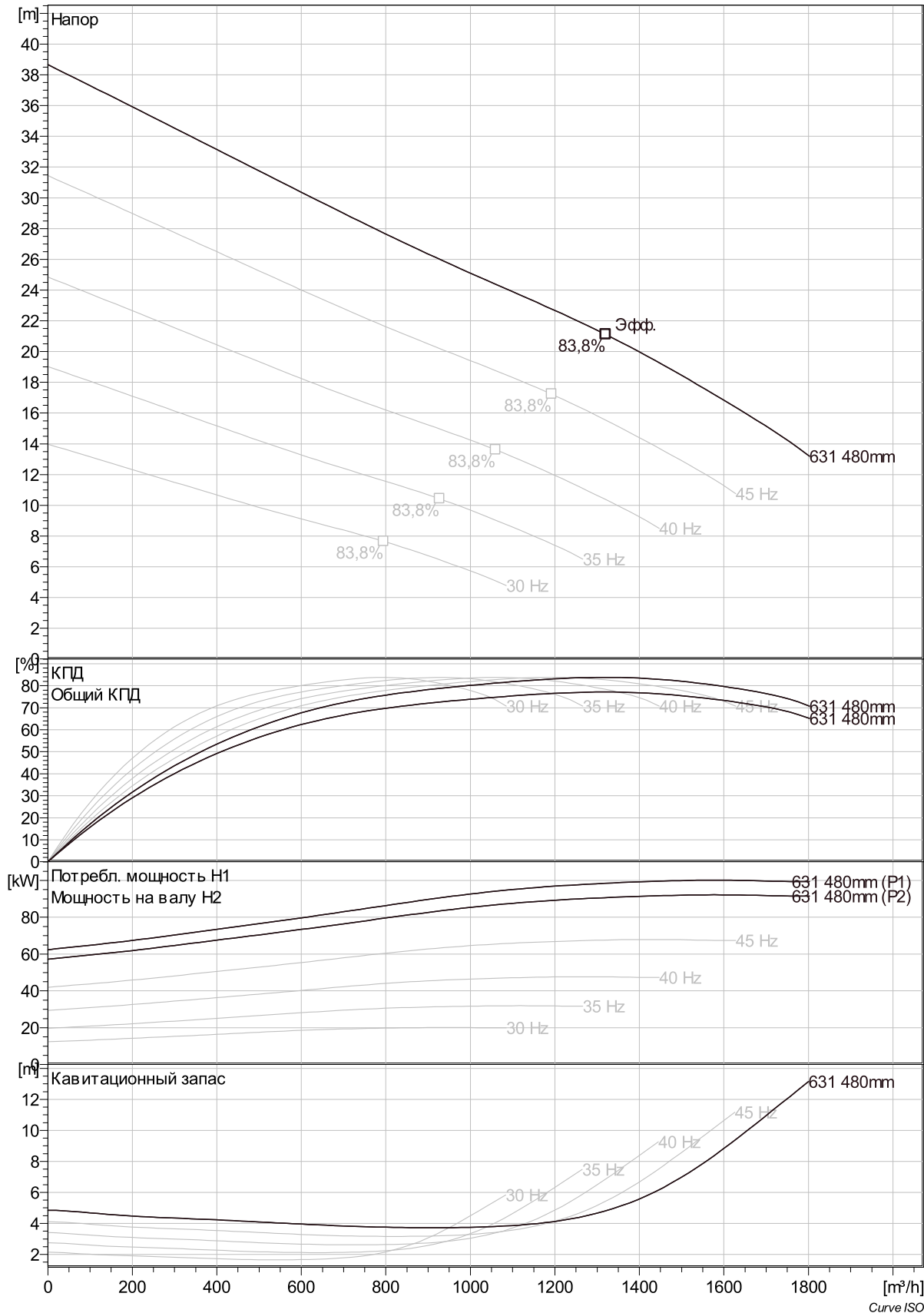
Коэффициент мощности
 1/1 Load 0,77
 3/4 Load 0,71
 1/2 Load 0,59
 Motor efficiency
 1/1 Load 91,5 %
 3/4 Load 92,0 %
 1/2 Load 91,0 %



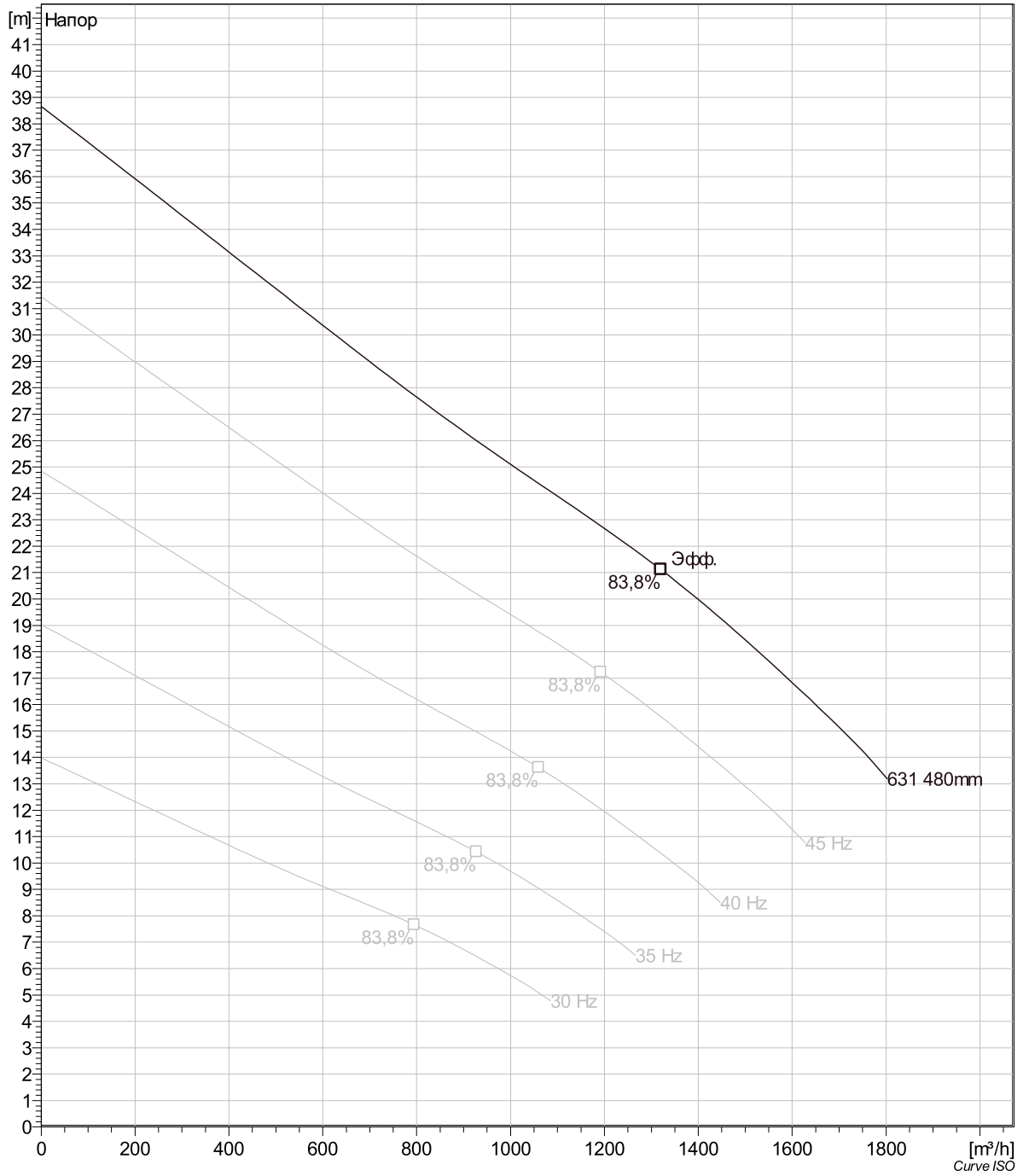
Project	Project ID	Created by	Created on 3/28/2019	Last update
---------	------------	------------	-------------------------	-------------



Project	Project ID	Created by	Created on	Last update
			3/28/2019	

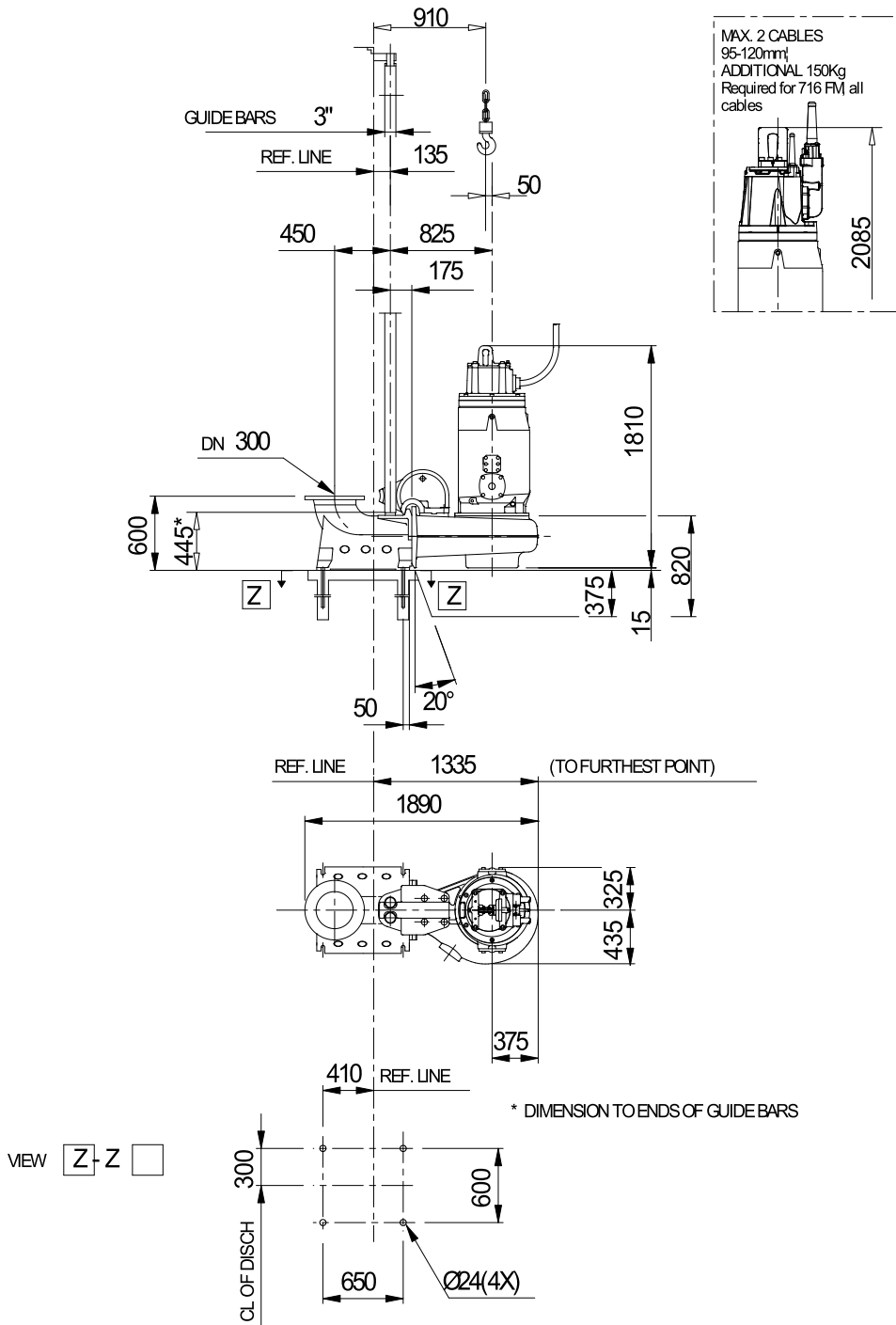


Project	Project ID	Created by	Created on	Last update
			3/28/2019	



Project	Project ID	Created by	Created on	Last update
			3/28/2019	

CP 3306/705 3~ 631 Dimensional drawing



Dimensional drwg

CP,NP 3306 705/715/706/716

Project	Project ID	Created by	Created on	Last update
			3/28/2019	