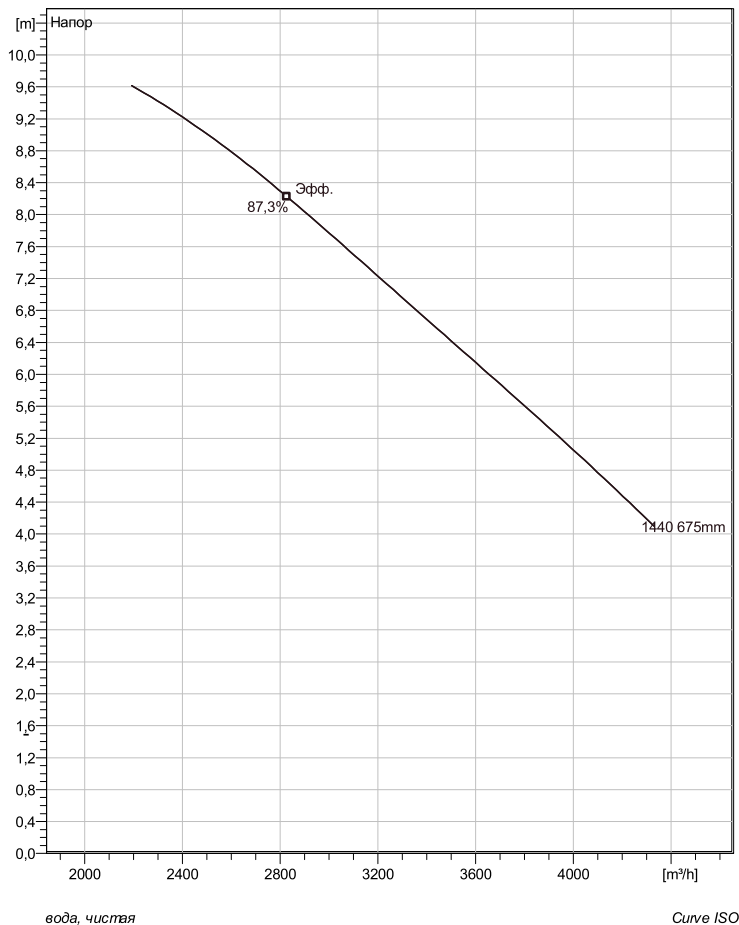
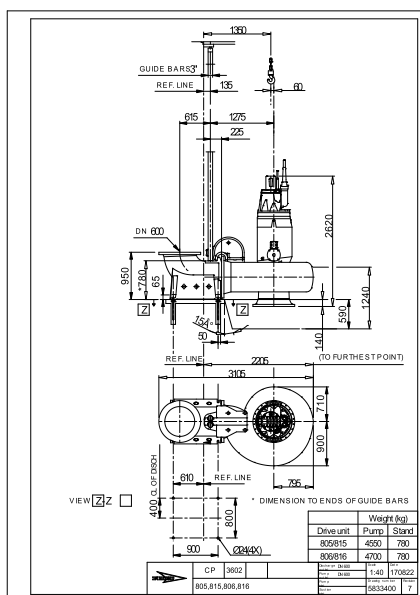


CP 3602/806 3~ 1440

Техническая спецификация



Установка: Р - Погружная, постоянная)



Примечание: рисунок может не соответствовать текущей конфигурации

General

Насосы с закрытым одно- или многолопастным рабочим колесом, большой пропускной способностью и одной спиральной канавкой для жидкостей, содержащих твердые частицы и волокна. Чугунная конструкция с технологией двойного уплотнения.

Рабочее колесо

Рабочее колесо материал	Серый чугун
Диаметр выхода	600 mm
Диаметр в сасывающего фланца	800 mm
Impeller diameter	675 mm
Количество лопастей	4
Throughlet diameter	126 mm

Двигатель

Двигатель	C0806.000 54-38-14ID-W 80KW Стандартно
Тип статора	1
Частота	50 Hz
Ном. напряжение	380 V
Число полюсов	14
Фазы	3~
Ном. мощность	80 kW
Номинальный ток	208 A
Пусковой ток	666 A
Ном. скорость вращения	420 rpm
Коэффициент мощности	
1/1 Load	0,64
3/4 Load	0,58
1/2 Load	0,47
Motor efficiency	
1/1 Load	91,3 %
3/4 Load	91,8 %
1/2 Load	91,0 %

Конфигурация

Project	Project ID	Created by	Created on	Last update
			3/28/2019	

CP 3602/806 3~ 1440

Кривая рабочей характеристики

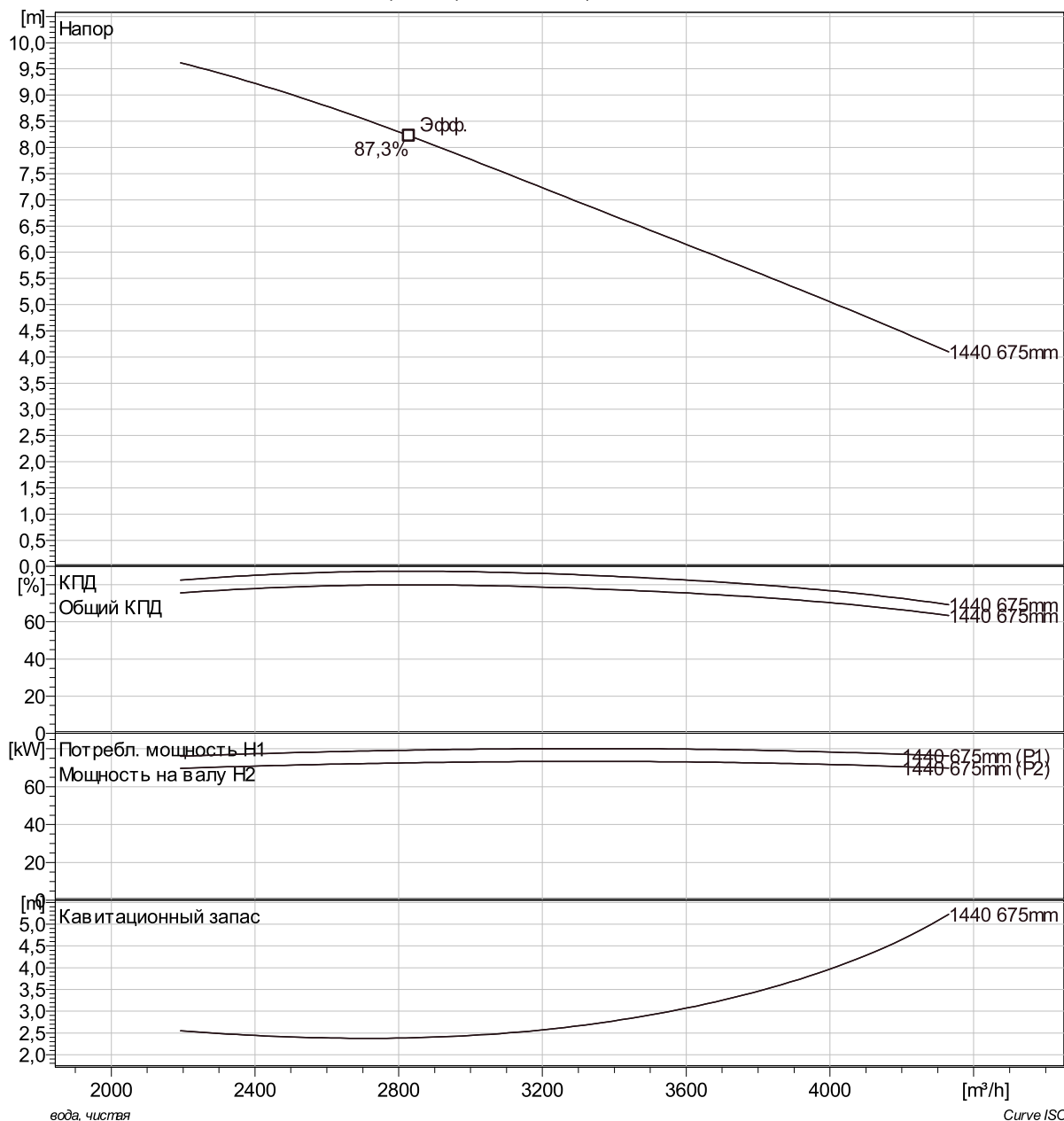
Насос

Диаметр выхода 600 mm
 Диаметр всасывающего фланца 675 mm
 Impeller diameter 675 mm
 Количество лопастей 4
 Throughlet diameter 126 mm

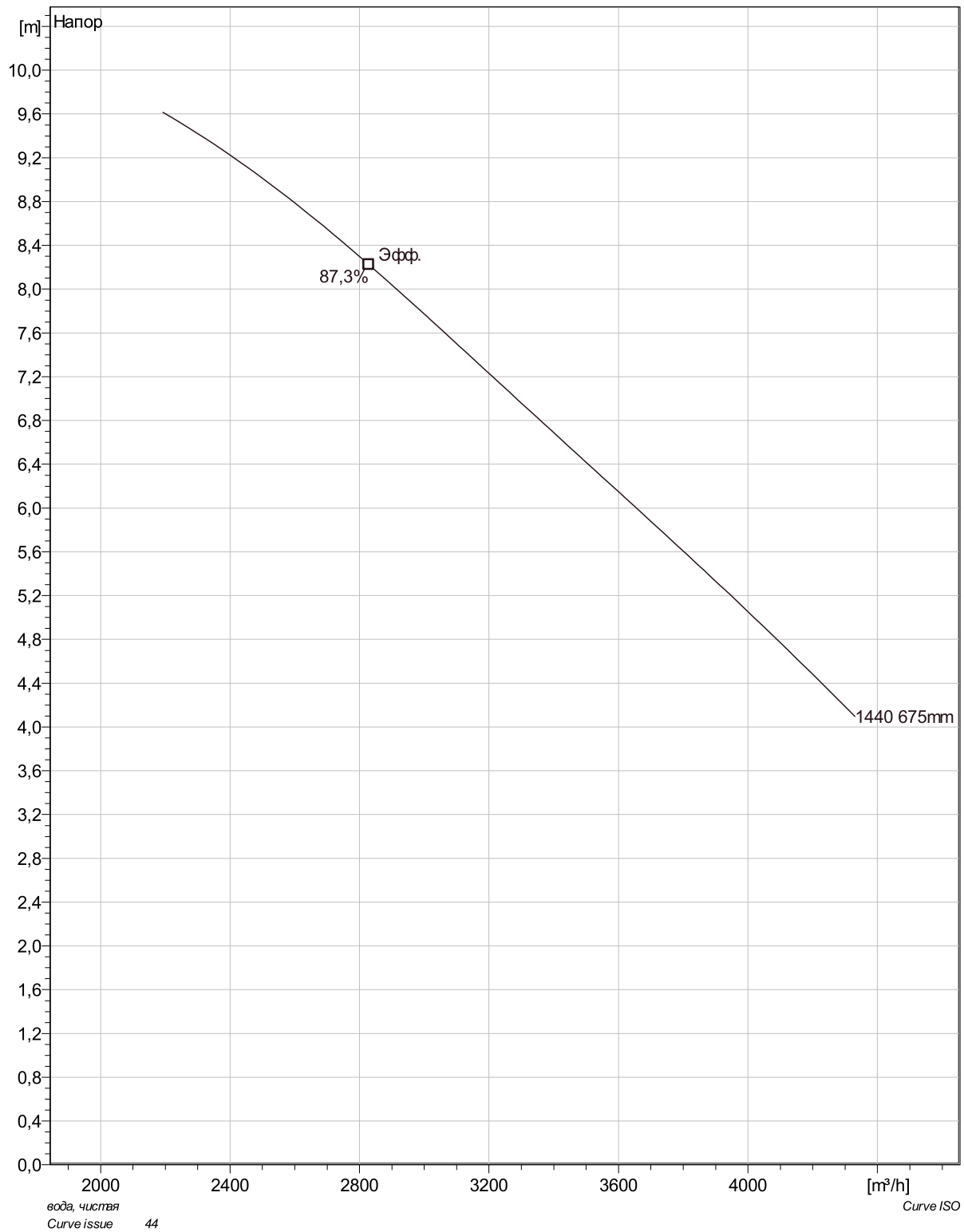
Motor

Двигатель C0806.000 54-38-14ID-W 80KW
 Тип статора 1
 Частота 50 Hz
 Ном/напряжение 380 V
 Число полюсов 14
 Фазы 3~
 Ном. мощность 80 kW
 Номинальный ток 208 A
 Пусковой ток 666 A
 Ном. скорость вращения 420 rpm

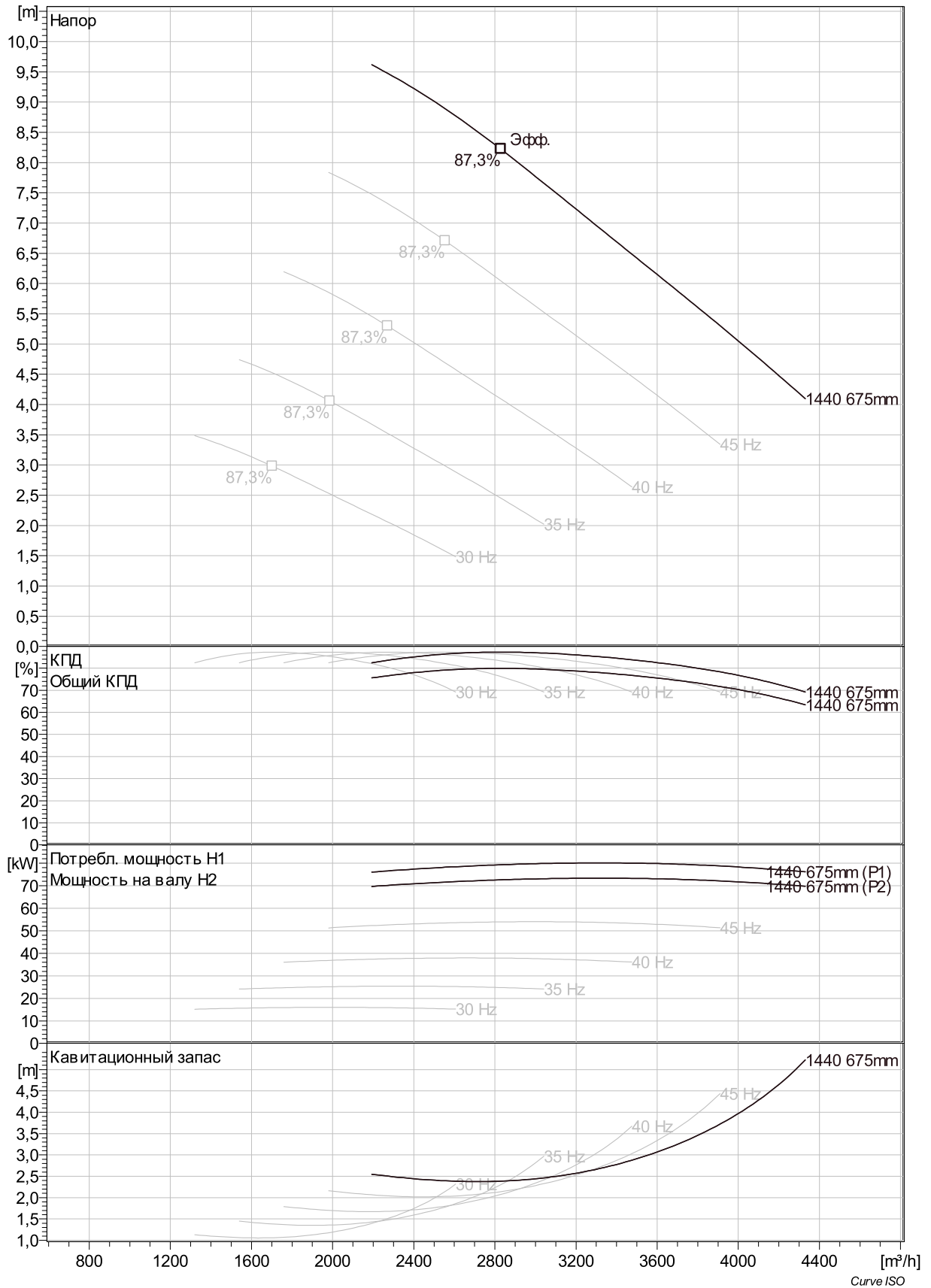
Коэффициент мощности
 1/1 Load 0,64
 3/4 Load 0,58
 1/2 Load 0,47
 Motor efficiency
 1/1 Load 91,3 %
 3/4 Load 91,8 %
 1/2 Load 91,0 %



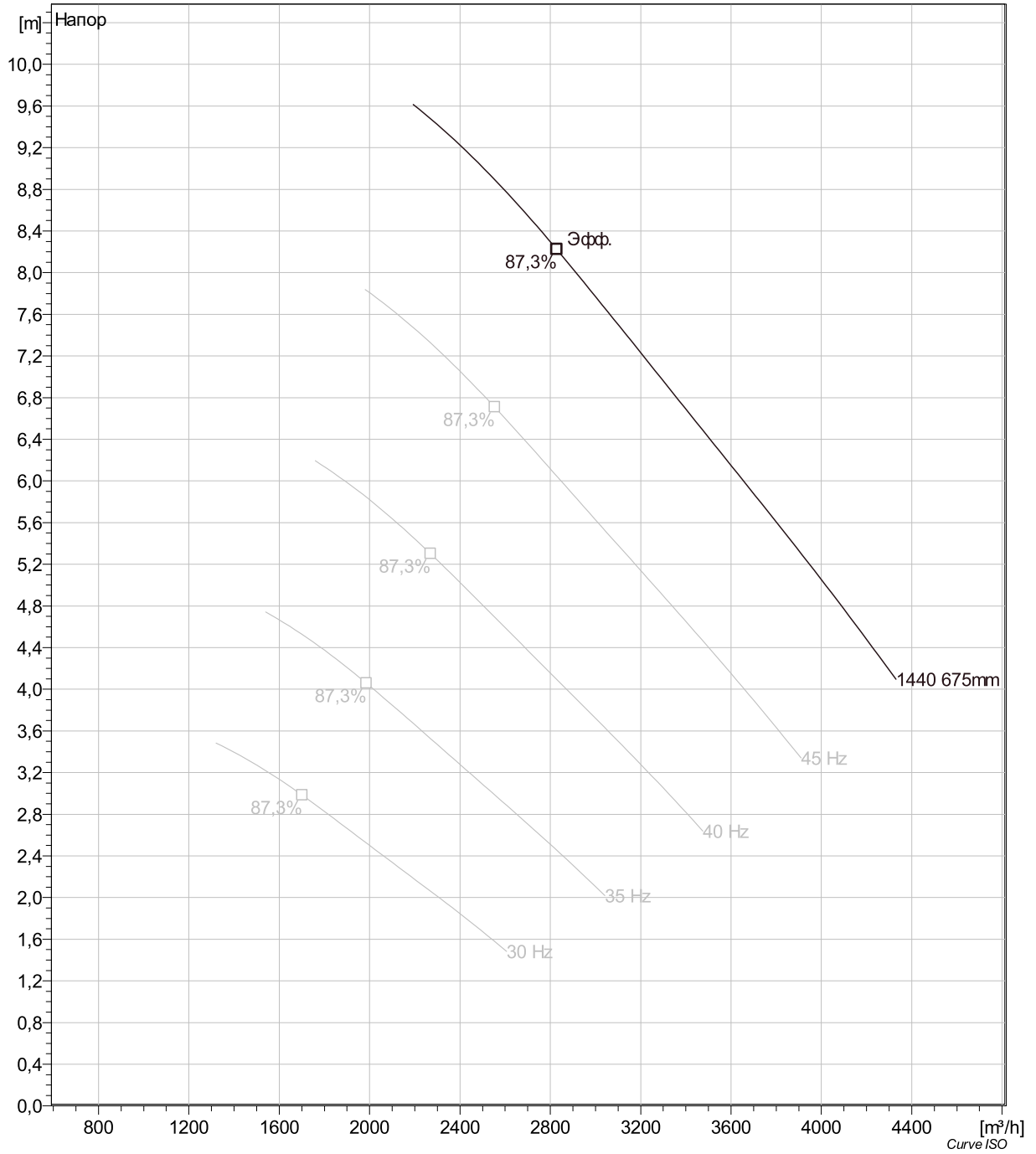
Project	Project ID	Created by	Created on 3/28/2019	Last update
---------	------------	------------	-------------------------	-------------



Project	Project ID	Created by	Created on	Last update
			3/28/2019	



Project	Project ID	Created by	Created on	Last update
			3/28/2019	



Project	Project ID	Created by	Created on	Last update
			3/28/2019	

