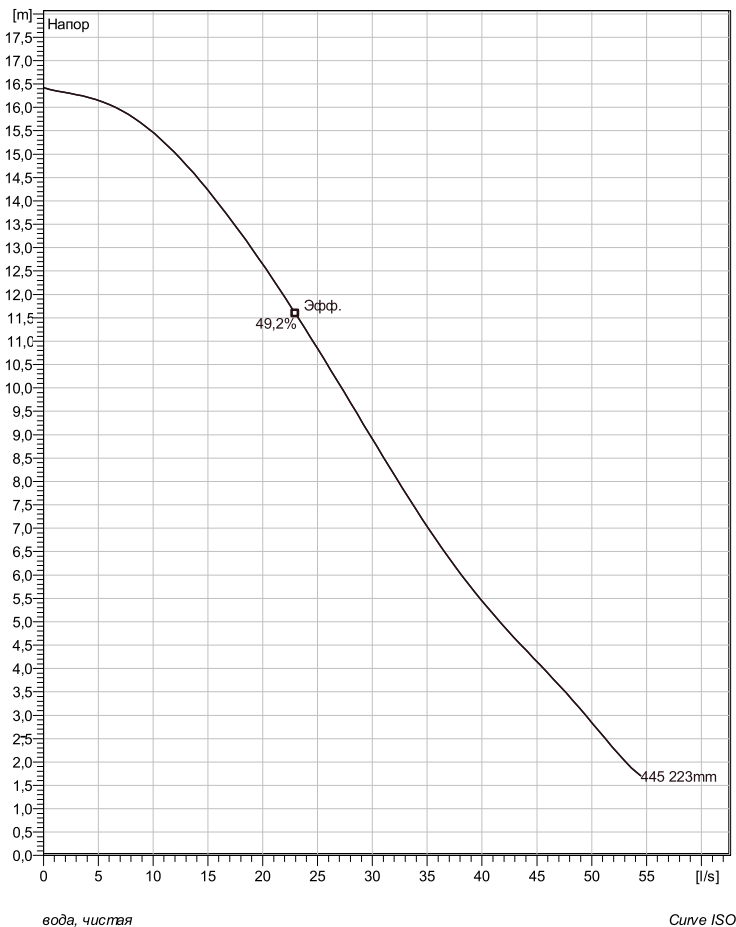
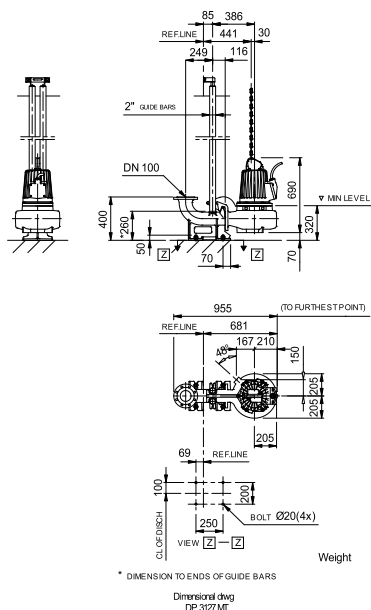


## DP 3127 MT 3~ 445

### Техническая спецификация



Установка: Р - Погружная, постоянная)



Примечание: рисунок может не соответствовать текущей конфигурации

#### General

Переносные насосы с вихревыми рабочими колесами, идеально подходящие для систем, в которых вода или жидкость содержит концентрации абразивных веществ. Используются в случае засорения.

#### Рабочее колесо

Рабочее колесо материал	Серый чугун
Диаметр выхода	100 mm
Диаметр в сасывающего фланца	100 mm
Impeller diameter	223 mm
Количество лопастей	2
Throughlet diameter	100 mm

#### Двигатель

Двигатель	D3127.182 21-12-4AL-W 5.9KW Стандартно
Тип статора	34
Частота	50 Hz
Ном. напряжение	400 V
Число полюсов	4
Фазы	3~
Ном. мощность	5,9 kW
Номинальный ток	12 A
Пусковой ток	78 A
Ном. скорость вращения	1450 rpm
Коэффициент мощности	
1/1 Load	0,84
3/4 Load	0,79
1/2 Load	0,70
Motor efficiency	
1/1 Load	83,4 %
3/4 Load	83,7 %
1/2 Load	81,7 %

#### Конфигурация

Проект	Номер проекта	Исполнитель	Создано 4/2/2019	Последнее изменение
--------	---------------	-------------	---------------------	---------------------

## DP 3127 MT 3~ 445

### Кривая рабочей характеристики

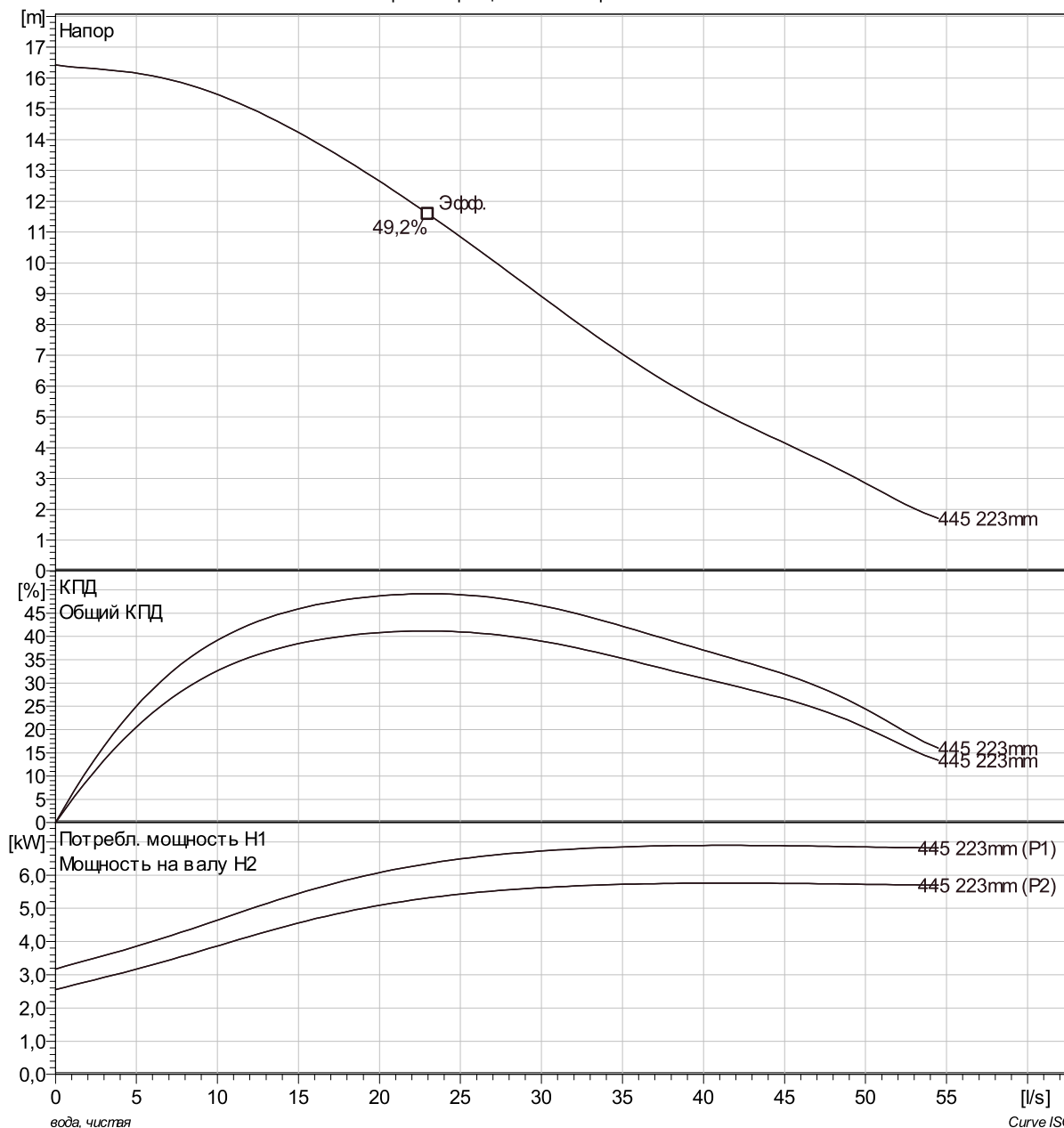
#### Насос

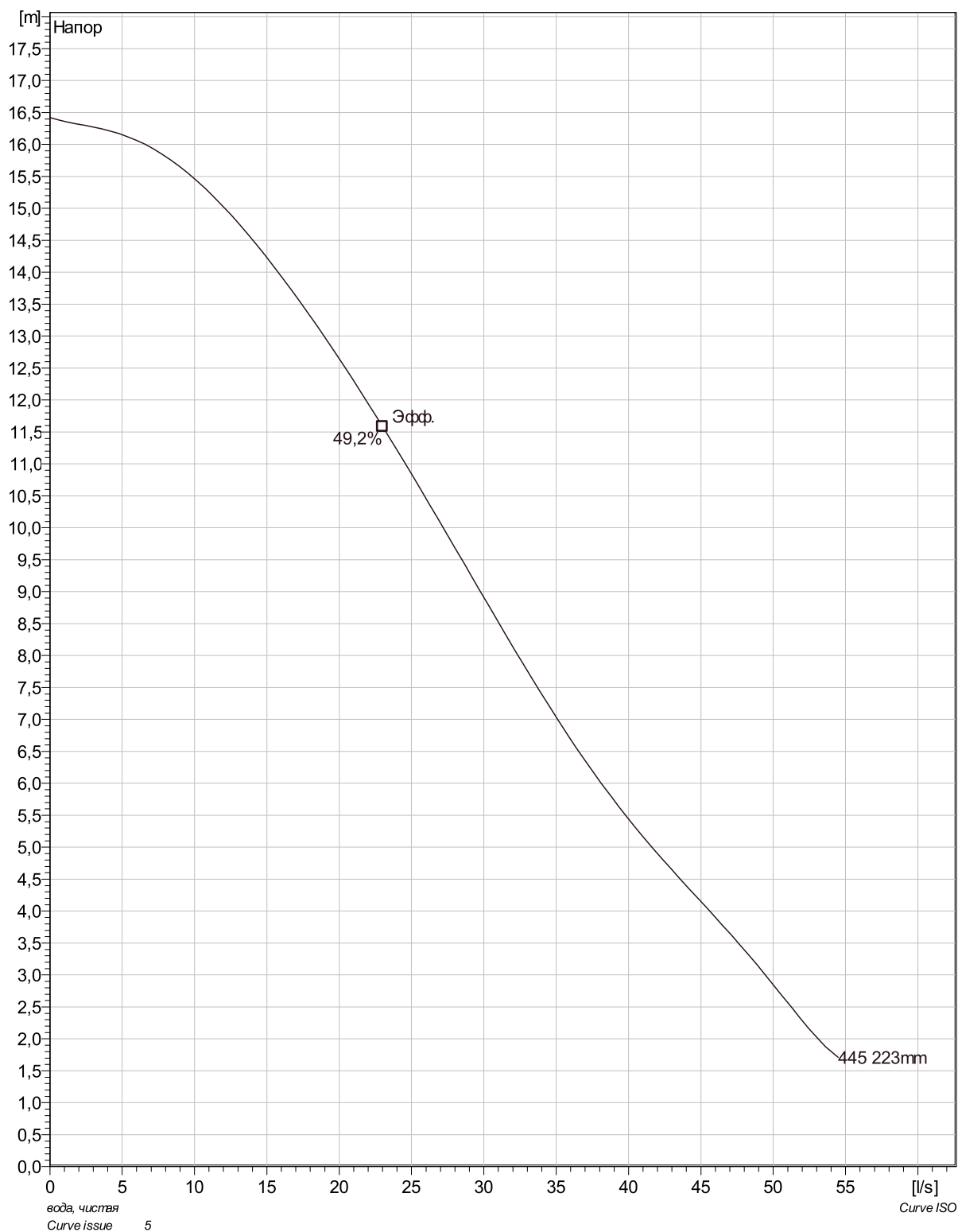
Диаметр выхода	100 mm
Диаметр всасывающего фланца	100 mm
Impeller diameter	223 mm
Количество лопастей	2
Throughlet diameter	100 mm

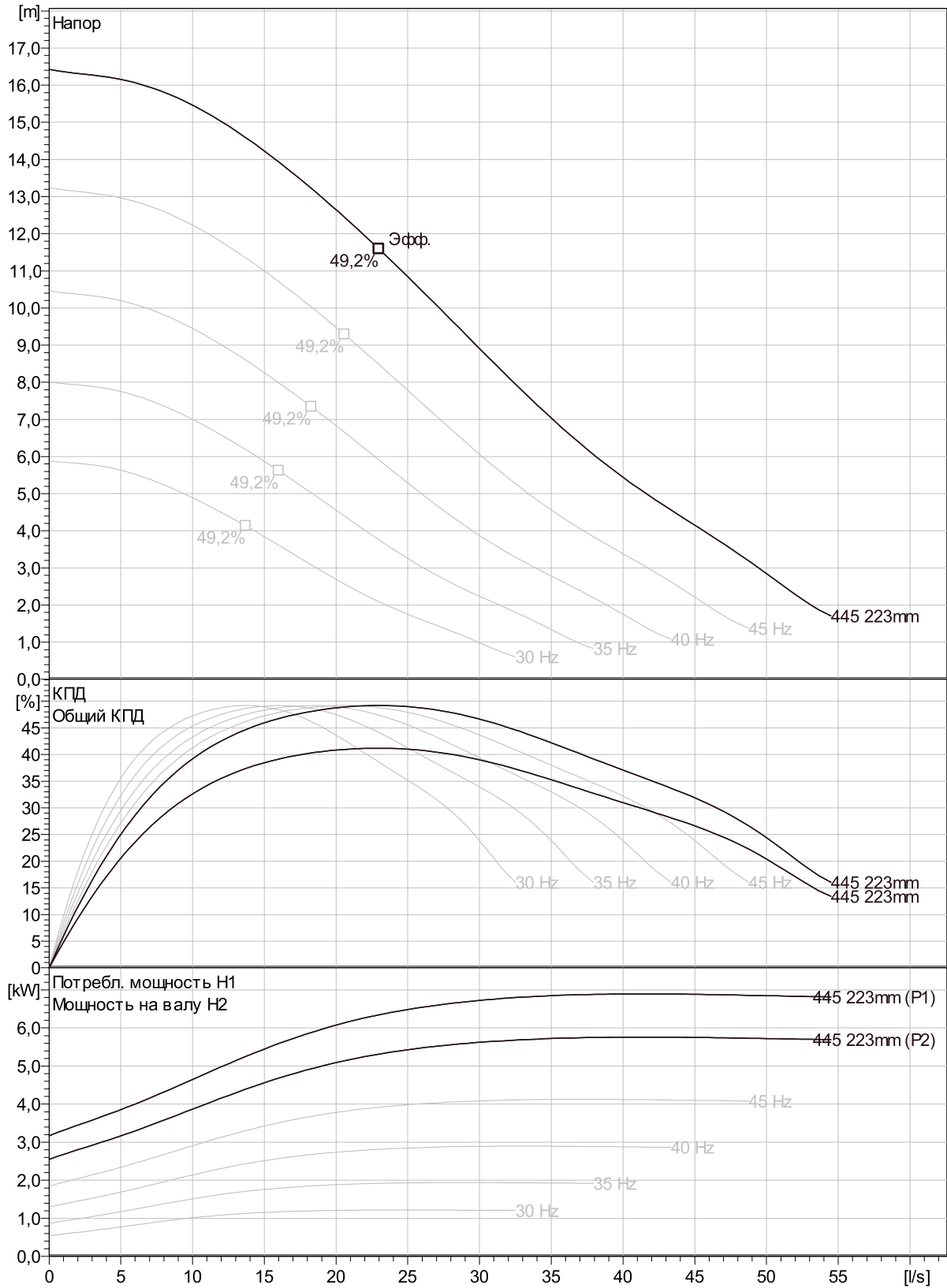
#### Motor

Двигатель	D3127.182 21-12-4AL-W 5.9KW
Тип статора	34
Частота	50 Hz
Ном/напряжение	400 V
Число полюсов	4
Фазы	3~
Ном. мощность	5,9 kW
Номинальный ток	12 A
Пусковой ток	78 A
Ном. скорость вращения	1450 rpm

Коэффициент мощности	
1/1 Load	0,84
3/4 Load	0,79
1/2 Load	0,70
Motor efficiency	
1/1 Load	83,4 %
3/4 Load	83,7 %
1/2 Load	81,7 %

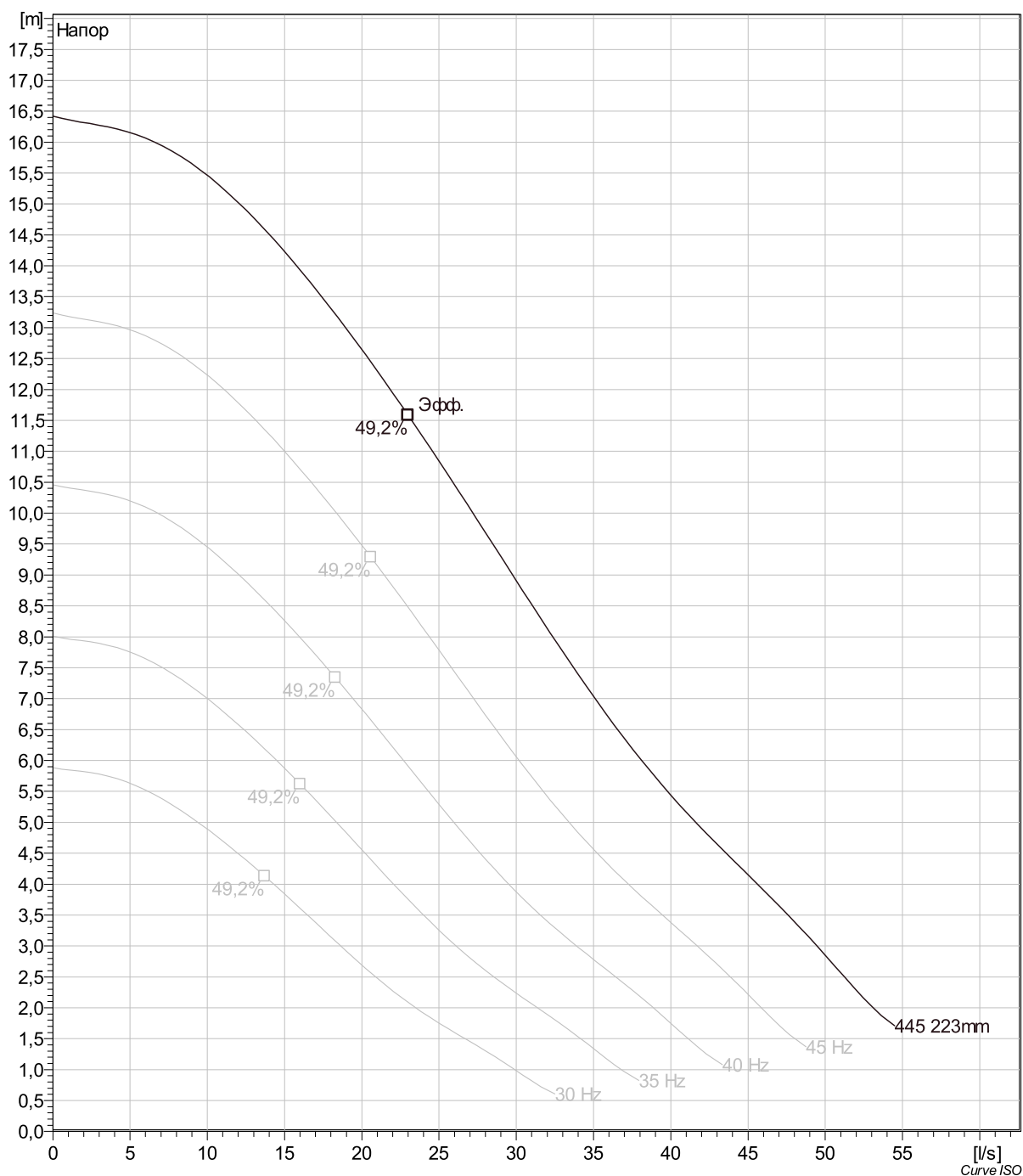




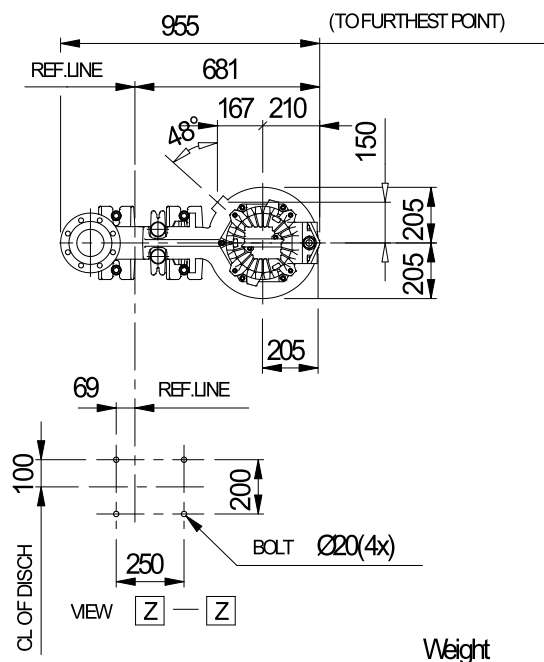
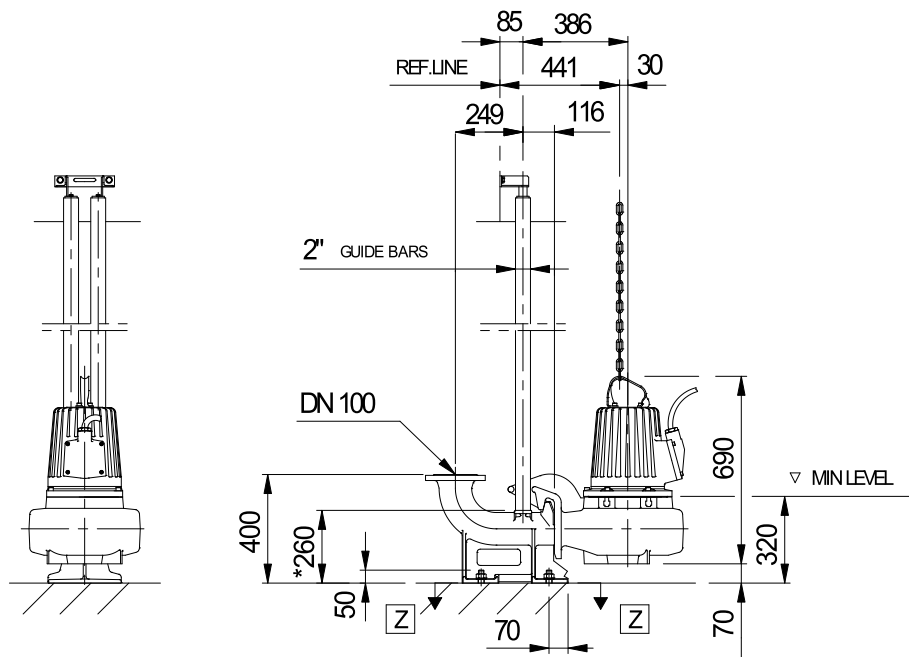


Curve ISO

Проект	Номер проекта	Исполнитель	Создано 4/2/2019	Последнее изменение
--------	---------------	-------------	---------------------	---------------------



## DP 3127 MT 3~ 445 Dimensional drawing



Weight

\* DIMENSION TO ENDS OF GUIDE BARS

Dimensional drwg  
DP3127MT

Проект	Номер проекта	Исполнитель	Создано 4/2/2019	Последнее изменение
--------	---------------	-------------	---------------------	---------------------