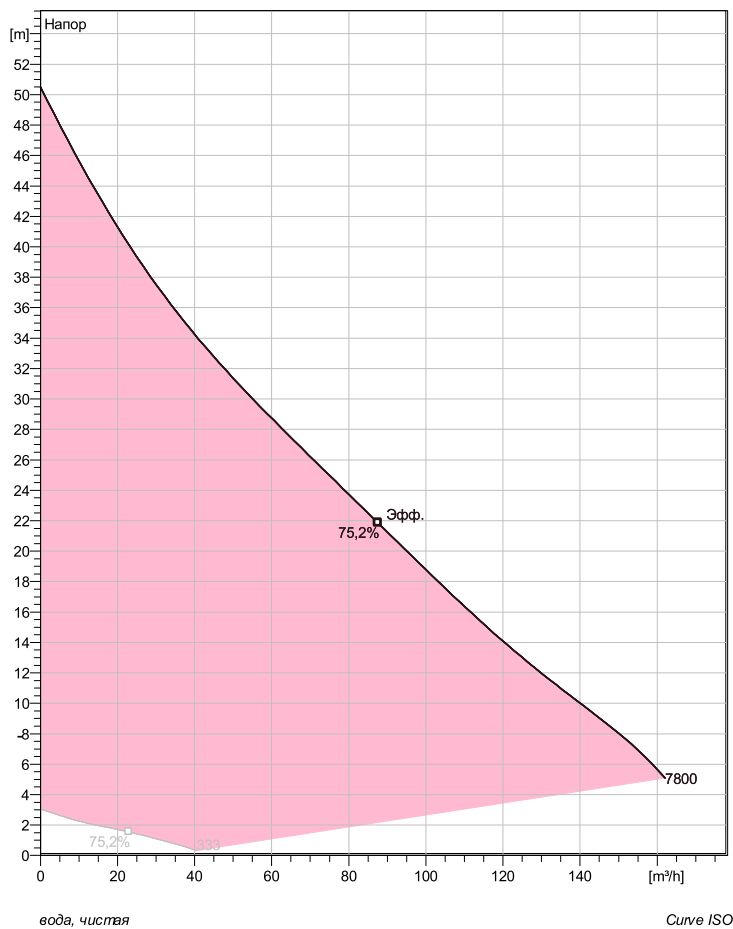
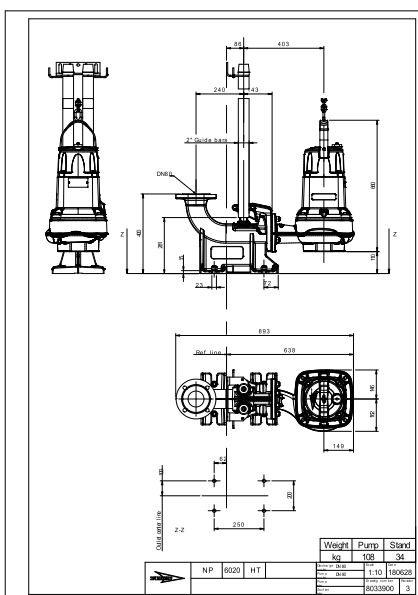


## Concertor XPC N80-7800

### Техническая спецификация



Установка: Р - Погружная, постоянная)



Примечание: рисунок может не соответствовать текущей конфигурации

#### General

Специально разработанная для насосных станций перекачивания сточных вод

#### Рабочее колесо

Рабочее колесо материал	Серый чугун
Диаметр выхода	80 mm
Диаметр в сасывающего фланца	100 mm
Impeller diameter	170 mm
Количество лопастей	2

#### Двигатель

Двигатель	N6020.181 18-08-1AZ-W 7.3KW
	Стандартно
Частота	50/60 Hz
Ном. напряжение	380 V
Фазы	3~
Ном. мощность	7,3 kW
Set power	7800 W
Номинальный ток	13,2 A
Пусковой ток	13,2 A
Rated speed	800-3249 rpm

#### Конфигурация

Project	Project ID	Created by	Created on	Last update
			3/29/2019	

## Concertor XPC N80-7800

### Мониторинг и контроль

#### Gateway

*Да*

Power Supply	24 V DC
Ports	1 x USB 1 x RS485 1 X Ethernet RJ 45 1 x Display interface, CAN
Communication	Modbus RTU Modbus TCP
Standard I/O	4 x Digital outputs 4 x Digital inputs 1 x Analog input 1 x Analog output
Pump Interface	1 x Pump Communication Port
User Interface	14 x LED 1 x Rotator Switch
Data Logging	1000 data points
Environment Class	Protection class: IP 20 Operation temperature: -20°C to +65°C
Software Version	XPC software – Pump station management, including Energy minimizer
Approvals	CE, UL, CSA

#### Interface (HMI)

*Basic*

Power Supply	24V DC
Ports	1 x Controller interface, CAN
Interface	To operator: screen & LEDs From operator: jog wheel & buttons
Environment Class	Protection class: Front: IP54, Back: IP21 Operation temperature: -20 °C to +70°C
Approvals	CE, UL, CSA
Screen	7" TFT LED 800x480
Input Interface	Analog-resistive Touch

#### WiFi

*None*

#### Communication

*Standard*

#### Additional I/O

*None*

#### Cloud connection

*None*

Project	Project ID	Created by	Created on <b>3/29/2019</b>	Last update
---------	------------	------------	--------------------------------	-------------

## Concertor XPC N80-7800

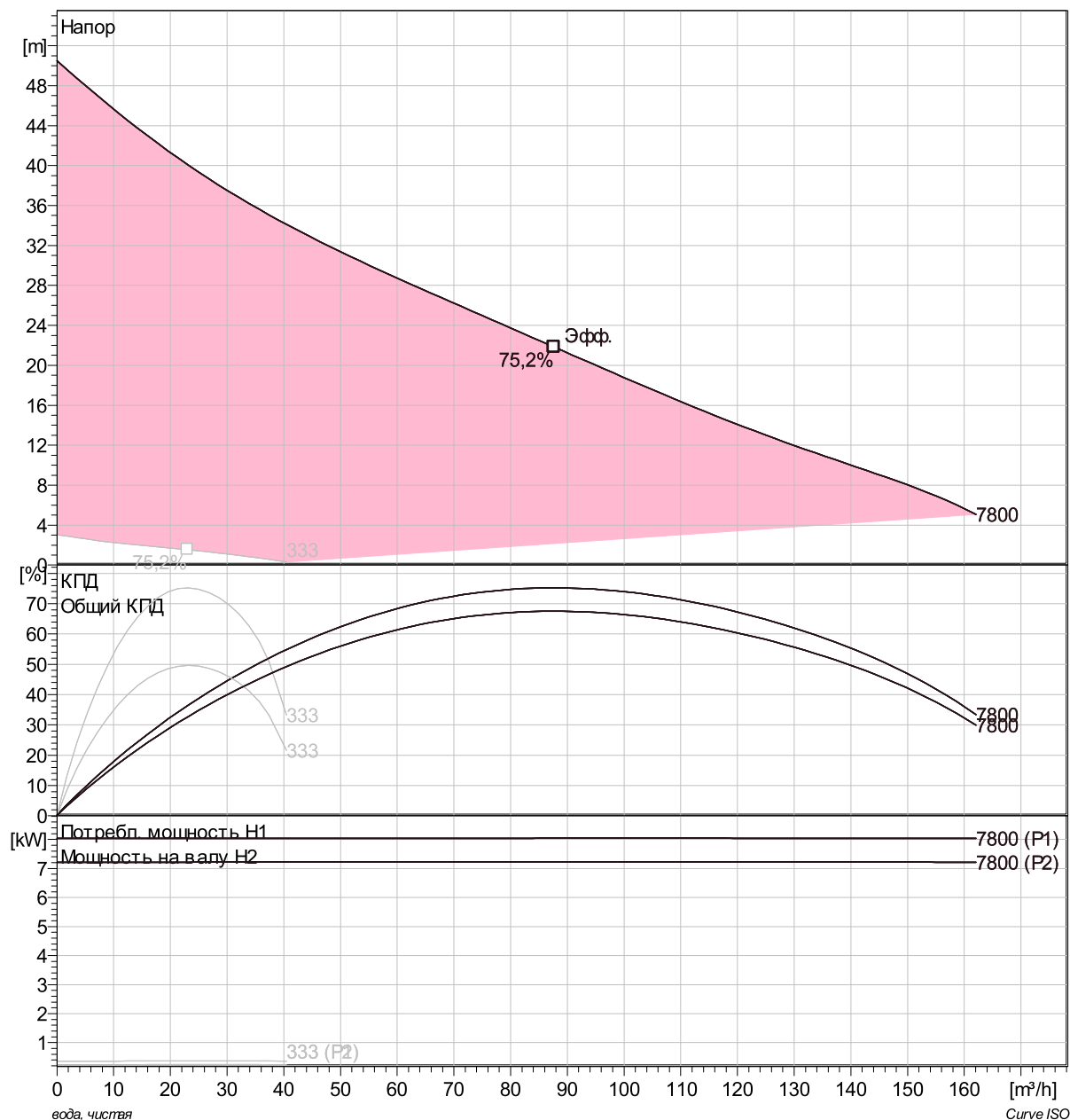
### Кривая рабочей характеристики

#### Насос

Диаметр выхода 80 mm  
 Диаметр всасывающего фланца 110 mm  
 Impeller diameter 170 mm  
 Количество лопастей 2

#### Motor

Двигатель N6020.181 18-08-1AZ-W 7.3KW  
 Частота 50/60 Hz  
 Ном/напряжение 380 V  
 Фазы 3~  
 Ном. мощность 7,3 kW  
 Set power 7800 W  
 Номинальный ток 13,2 A  
 Пусковой ток 13,2 A  
 Rated speed 800-3249 rpm

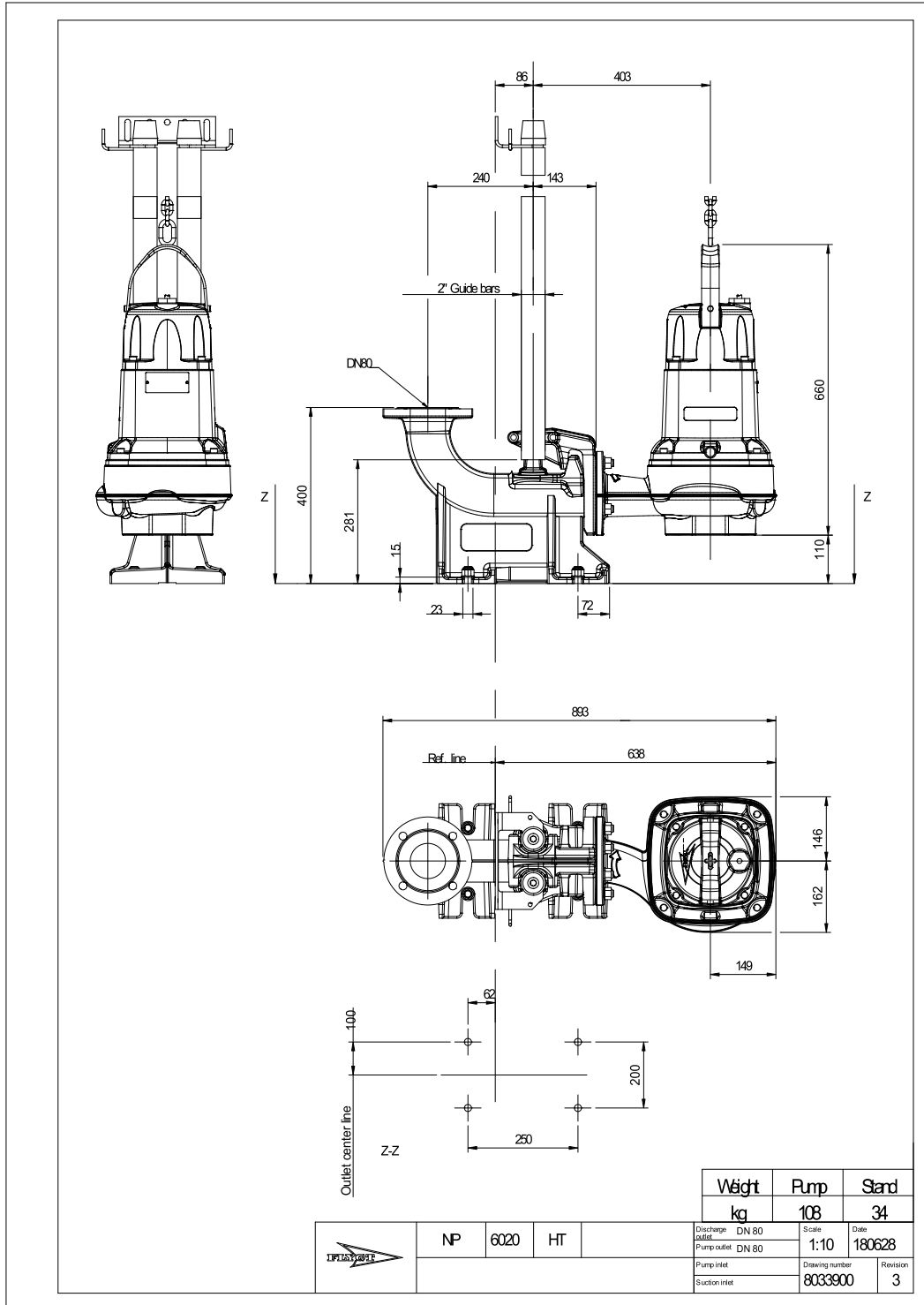


## Concertor XPC N80-7800 Duty Analysis



Project	Project ID	Created by	Created on	Last update
			3/29/2019	

## Concertor XPC N80-7800 Dimensional drawing



Project

Project ID

Created by

Created on  
3/29/2019

Last update