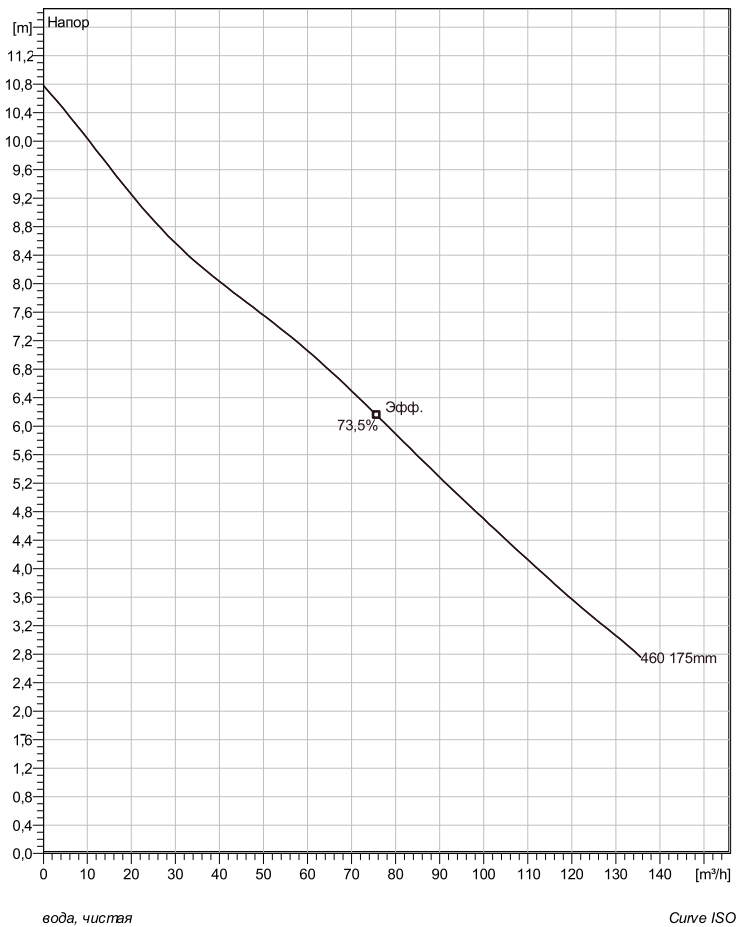


NP 3085 MT 3~ Adaptive 460

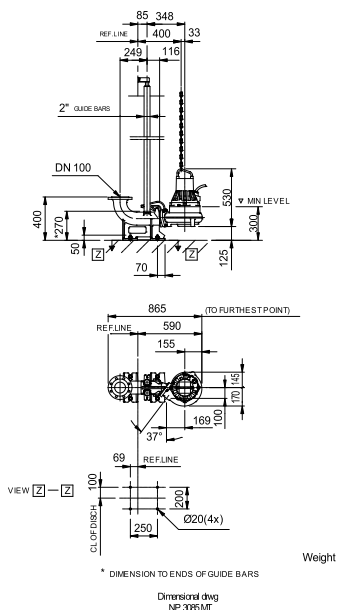
Техническая спецификация



вода, чистая

Curve ISO

Установка: Р - Погружная, постоянная)



Weight

Dimensional dwg
NP 3085MT



Примечание: рисунок может не соответствовать текущей конфигурации

General

Запатентованное самоочищающееся полуоткрытое канальное рабочее колесо, идеально подходящее для перекачивания большинства видов сточных вод. Его можно оборудовать Guide-pin® для еще большей защиты от засорения. Модульная конструкция с высокой степенью адаптации.

Рабочее колесо

Рабочее колесо материал	Серый чугун
Диаметр выхода	80 mm
Диаметр в сасывающего фланца	80 mm
Impeller diameter	175 mm
Количество лопастей	2

Двигатель

Двигатель	N3085.160 15-10-4AL-W 2KW Стандартно
Тип статора	68
Частота	50 Hz
Ном. напряжение	190 V
Число полюсов	4
Фазы	3~
Ном. мощность	2 kW
Номинальный ток	10 A
Пусковой ток	51 A
Ном. скорость вращения	1405 rpm
Коэффициент мощности	
1/1 Load	0,78
3/4 Load	0,70
1/2 Load	0,57
Motor efficiency	
1/1 Load	75,5 %
3/4 Load	76,5 %
1/2 Load	74,0 %

Конфигурация

Project	Project ID	Created by	Created on 4/2/2019	Last update
---------	------------	------------	------------------------	-------------

NP 3085 MT 3~ Adaptive 460

Кривая рабочей характеристики

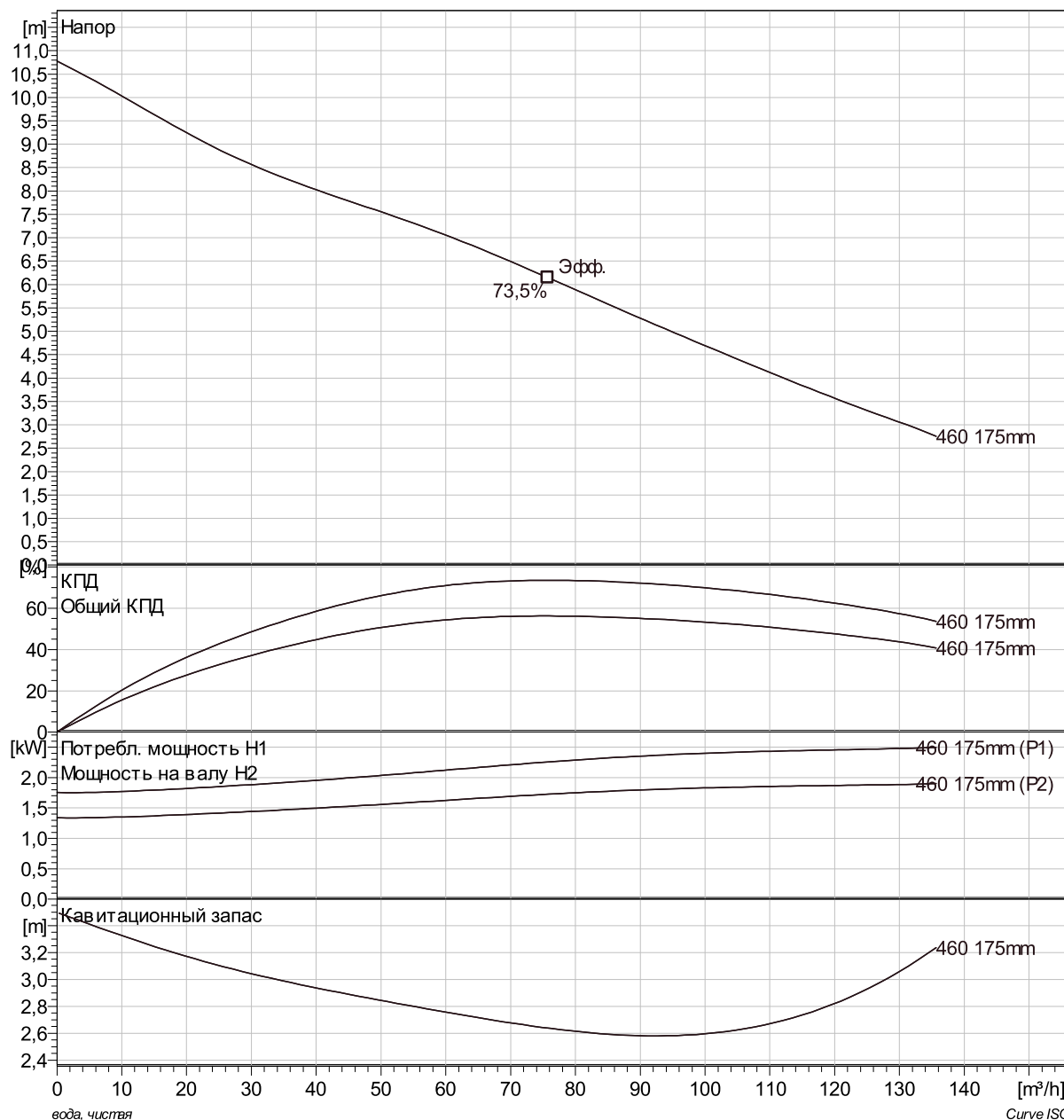
Насос

Диаметр выхода	80 mm
Диаметр всасывающего фланца	175 mm
Impeller diameter	175 mm
Количество лопастей	2

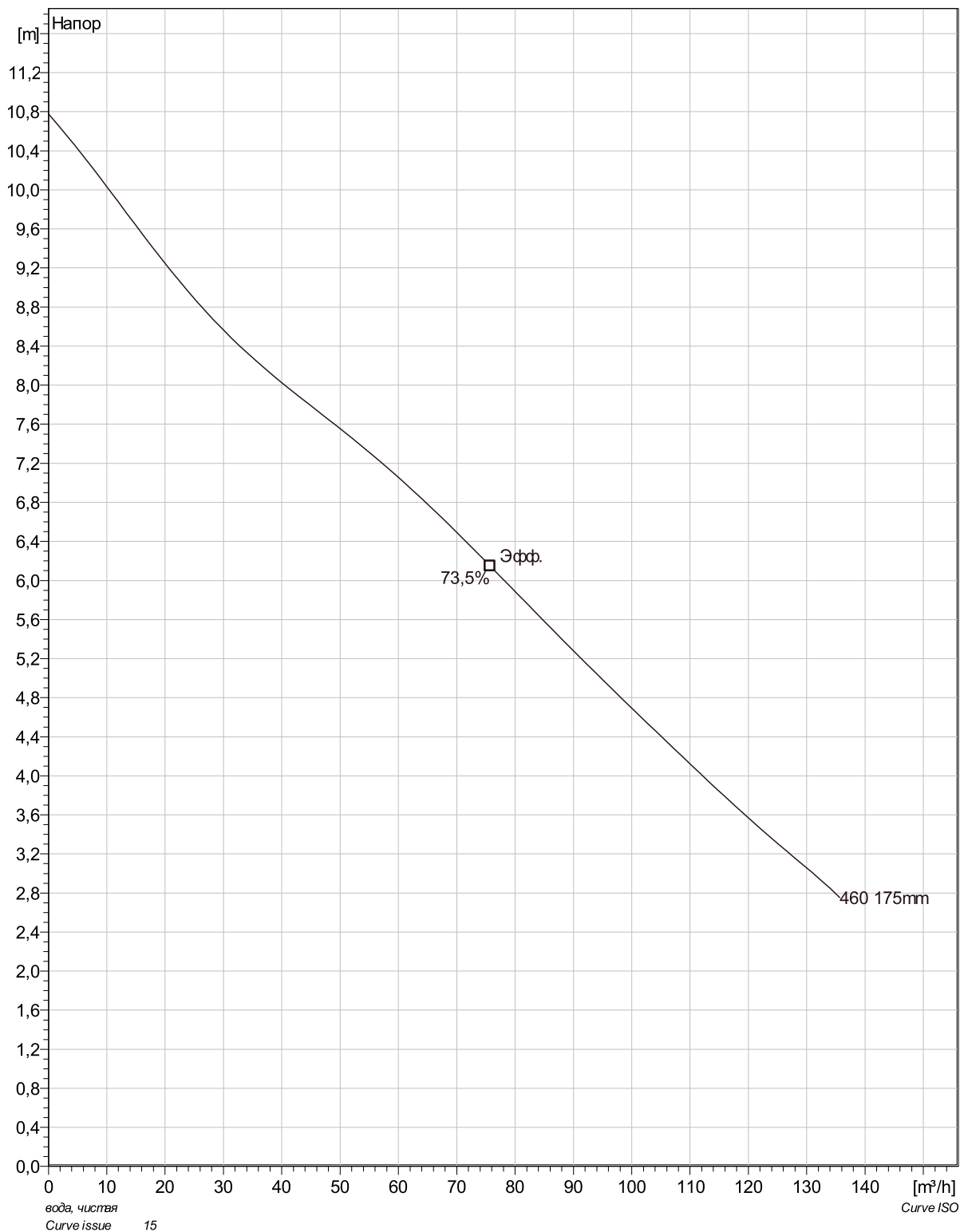
Motor

Двигатель	N3085.160 15-10-4AL-W 2KW
Тип статора	68
Частота	50 Hz
Ном/напряжение	190 V
Число полюсов	4
Фазы	3~
Ном. мощность	2 kW
Номинальный ток	10 A
Пусковой ток	51 A
Ном. скорость вращения	1405 rpm

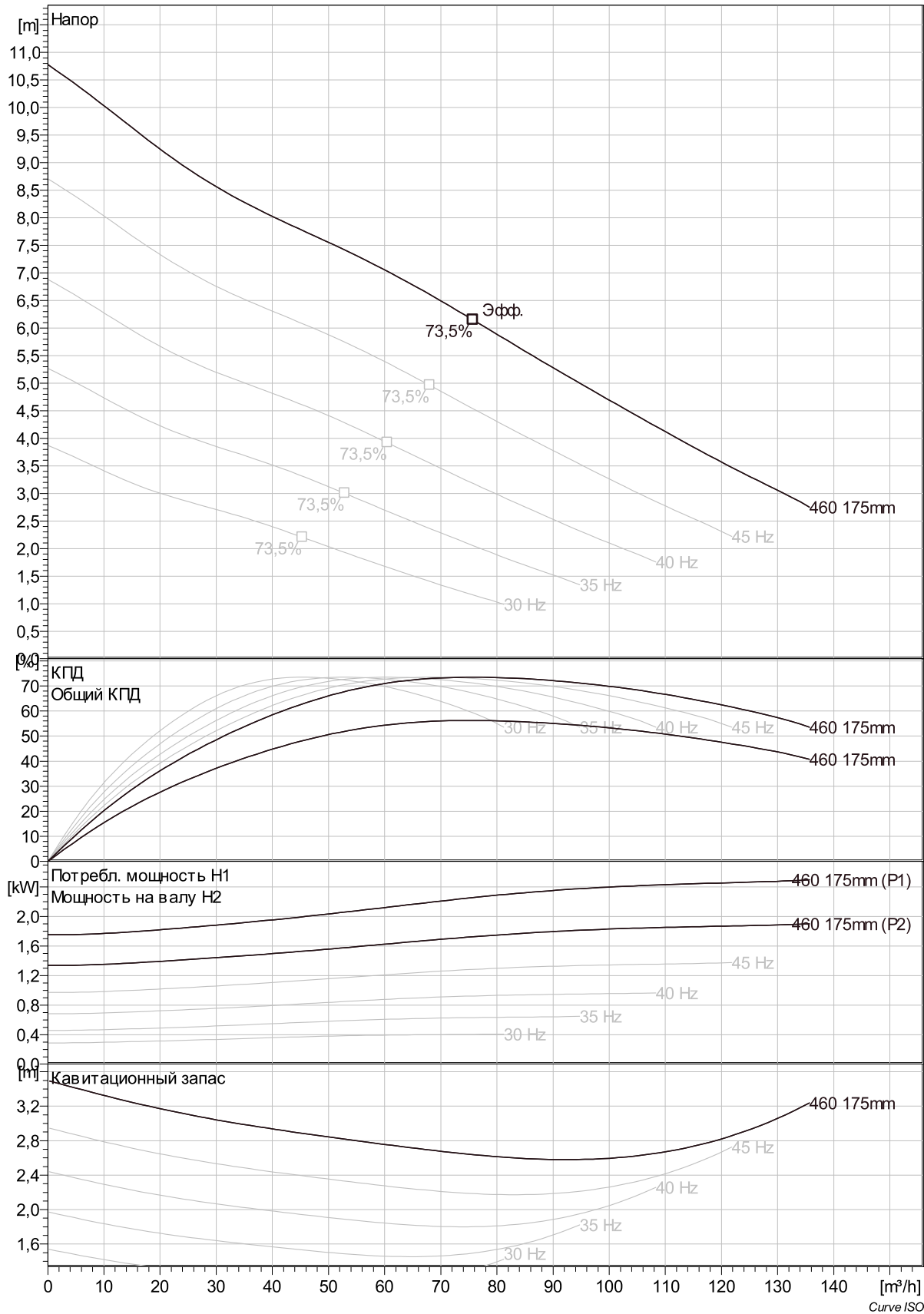
Коэффициент мощности	
1/1 Load	0,78
3/4 Load	0,70
1/2 Load	0,57
Motor efficiency	
1/1 Load	75,5 %
3/4 Load	76,5 %
1/2 Load	74,0 %



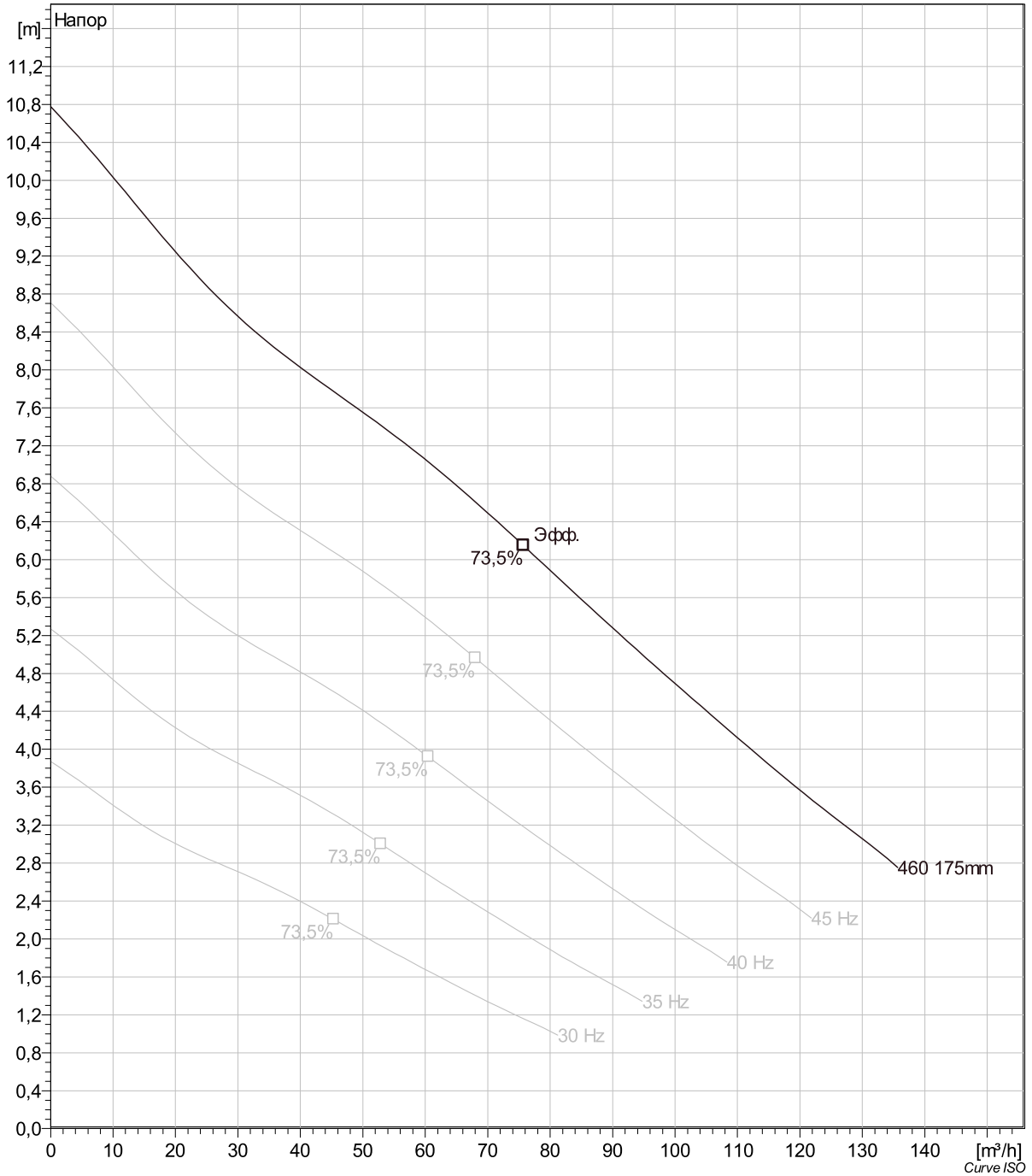
Project	Project ID	Created by	Created on 4/2/2019	Last update
---------	------------	------------	------------------------	-------------



Project	Project ID	Created by	Created on	Last update
			4/2/2019	



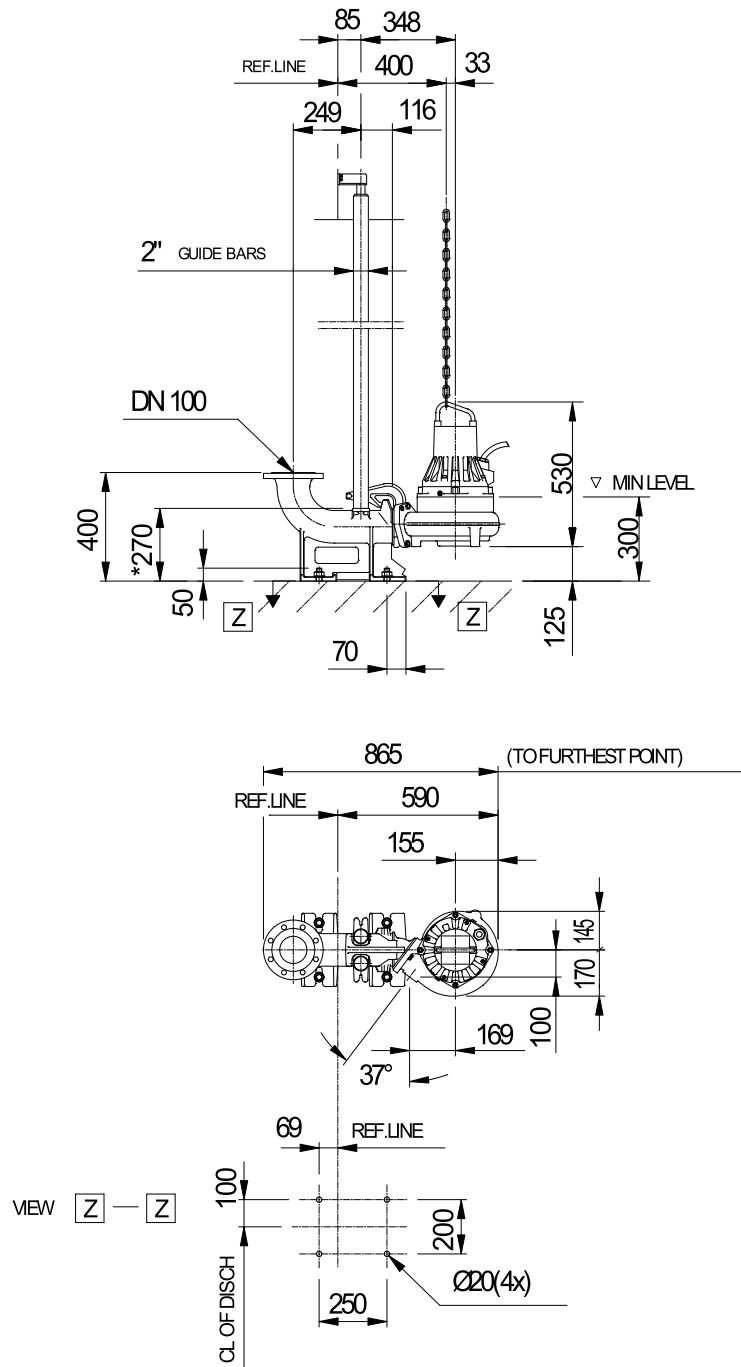
Project	Project ID	Created by	Created on	Last update
			4/2/2019	



Project	Project ID	Created by	Created on	Last update
			4/2/2019	

NP 3085 MT 3~ Adaptive 460

Dimensional drawing



* DIMENSION TO ENDS OF GUIDE BARS

Weight

Dimensional dwg
NP3085MT

Project	Project ID	Created by	Created on	Last update
			4/2/2019	