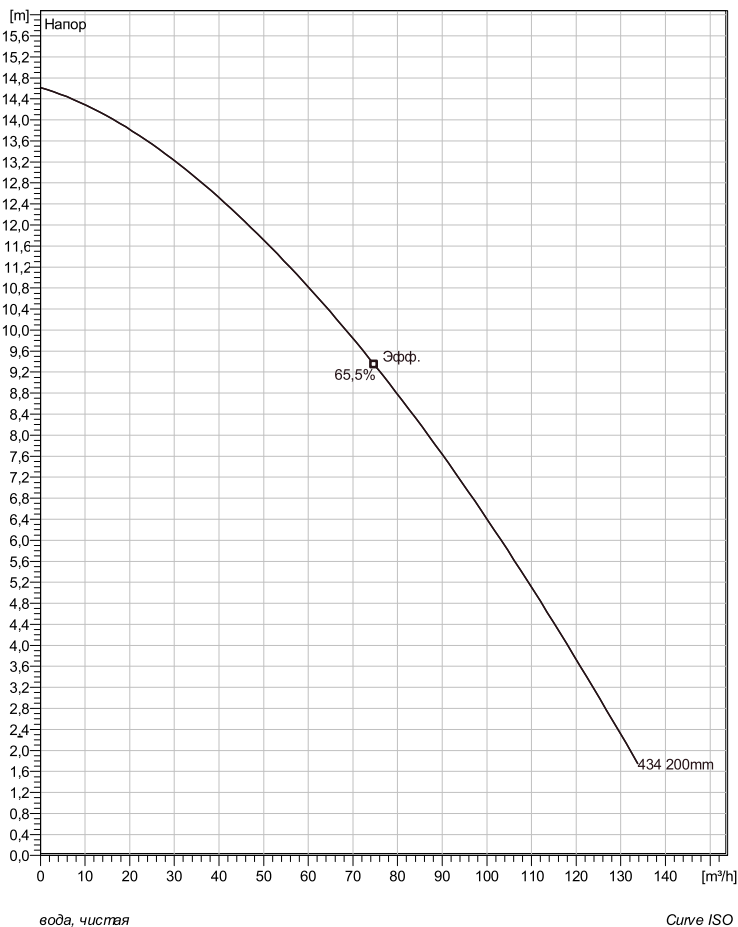
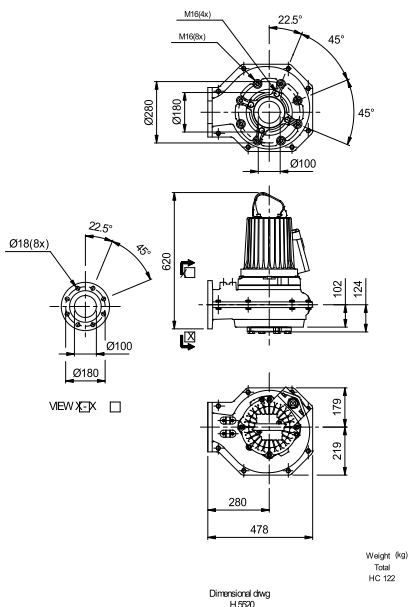


Горизонтальный S 5520 MT 3~ 434 Техническая спецификация



Установка: S - переносной полупостоянный, мокрый



Примечание: рисунок может не соответствовать текущей конфигурации

General

Мощные грязевые насосы. Износостойкое канальное рабочее колесо с возможностью добавления винта мешалки. Погружная или сухая установка.

Рабочее колесо

Рабочее колесо материал	Hard-Iron
Диаметр выхода	100 mm
Диаметр в сасывающего фланца	100 mm
Impeller diameter	200 mm
Количество лопастей	3
Throughlet diameter	30 mm

Двигатель

Двигатель	H5520.180 18-11-4AL-W 3.1KW Стандартно
Тип статора	62
Частота	50 Hz
Ном. напряжение	400 V
Число полюсов	4
Фазы	3~
Ном. мощность	3,1 kW
Номинальный ток	6,6 A
Пусковой ток	38 A
Ном. скорость вращения	1455 rpm
Коэффициент мощности	
1/1 Load	0,80
3/4 Load	0,73
1/2 Load	0,61
Motor efficiency	
1/1 Load	84,0 %
3/4 Load	84,5 %
1/2 Load	83,0 %

Конфигурация

Проект	Номер проекта	Исполнитель	Создано 4/5/2019	Последнее изменение
--------	---------------	-------------	---------------------	---------------------

Горизонтальный S 5520 MT 3~ 434

Кривая рабочей характеристики

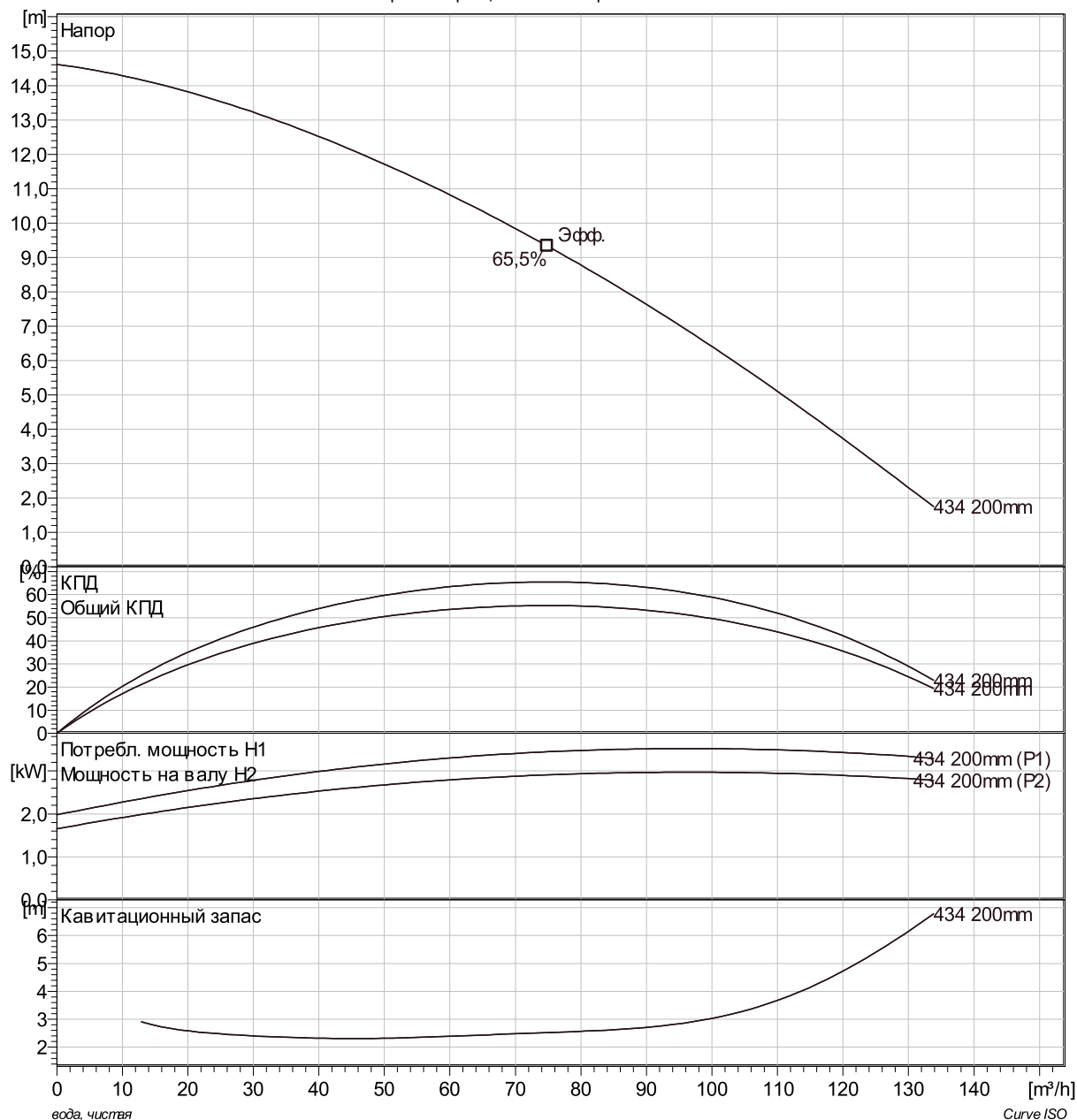
Насос

Диаметр выхода 100 mm
 Диаметр всасывающего фланца 200 mm
 Impeller diameter 200 mm
 Количество лопастей 3
 Throughlet diameter 30 mm

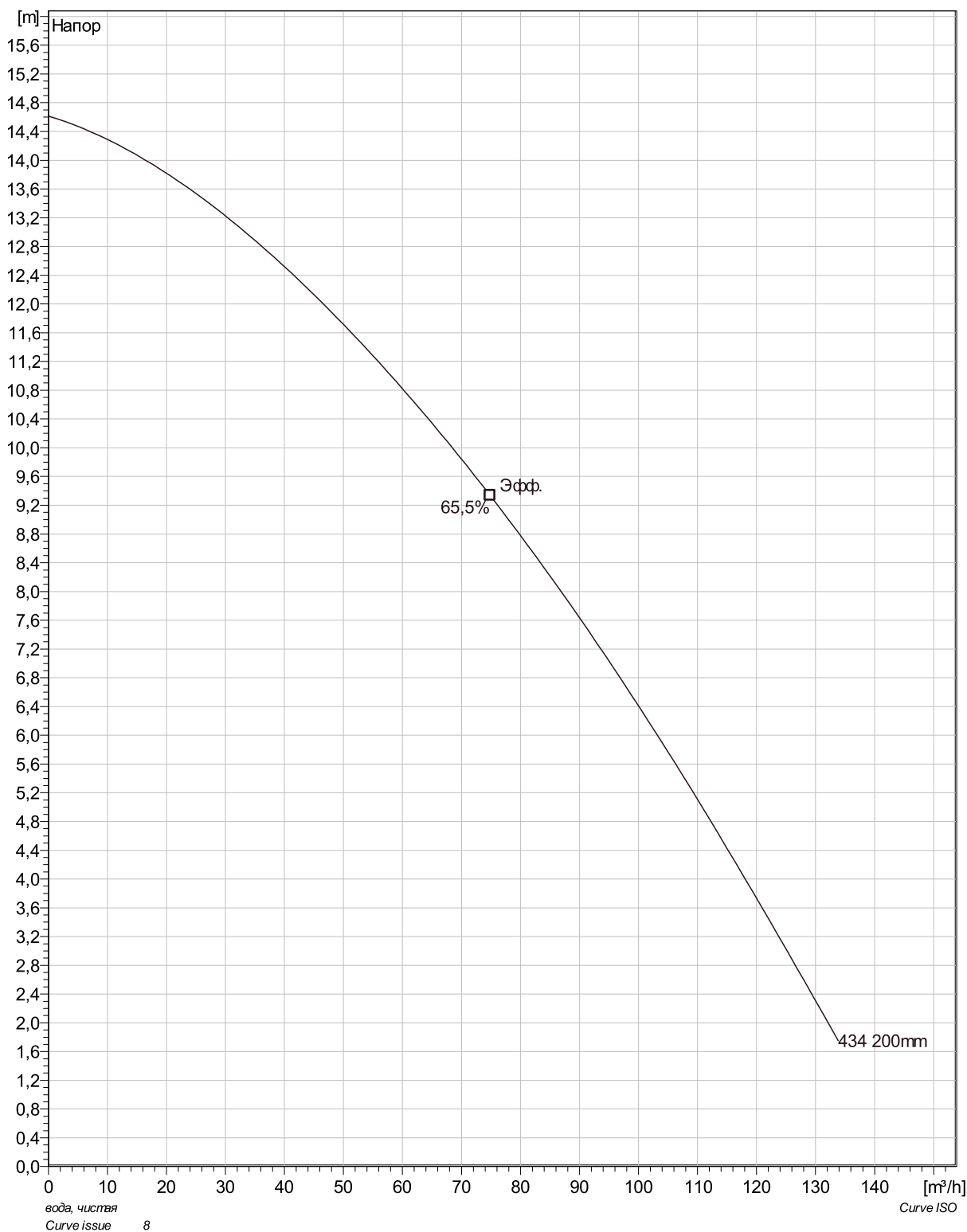
Motor

Двигатель H5520.180 18-11-4AL-W 3.1KW
 Тип статора 62
 Частота 50 Hz
 Ном/напряжение 400 V
 Число полюсов 4
 Фазы 3~
 Ном. мощность 3,1 kW
 Номинальный ток 6,6 A
 Пусковой ток 38 A
 Ном. скорость вращения 1455 rpm

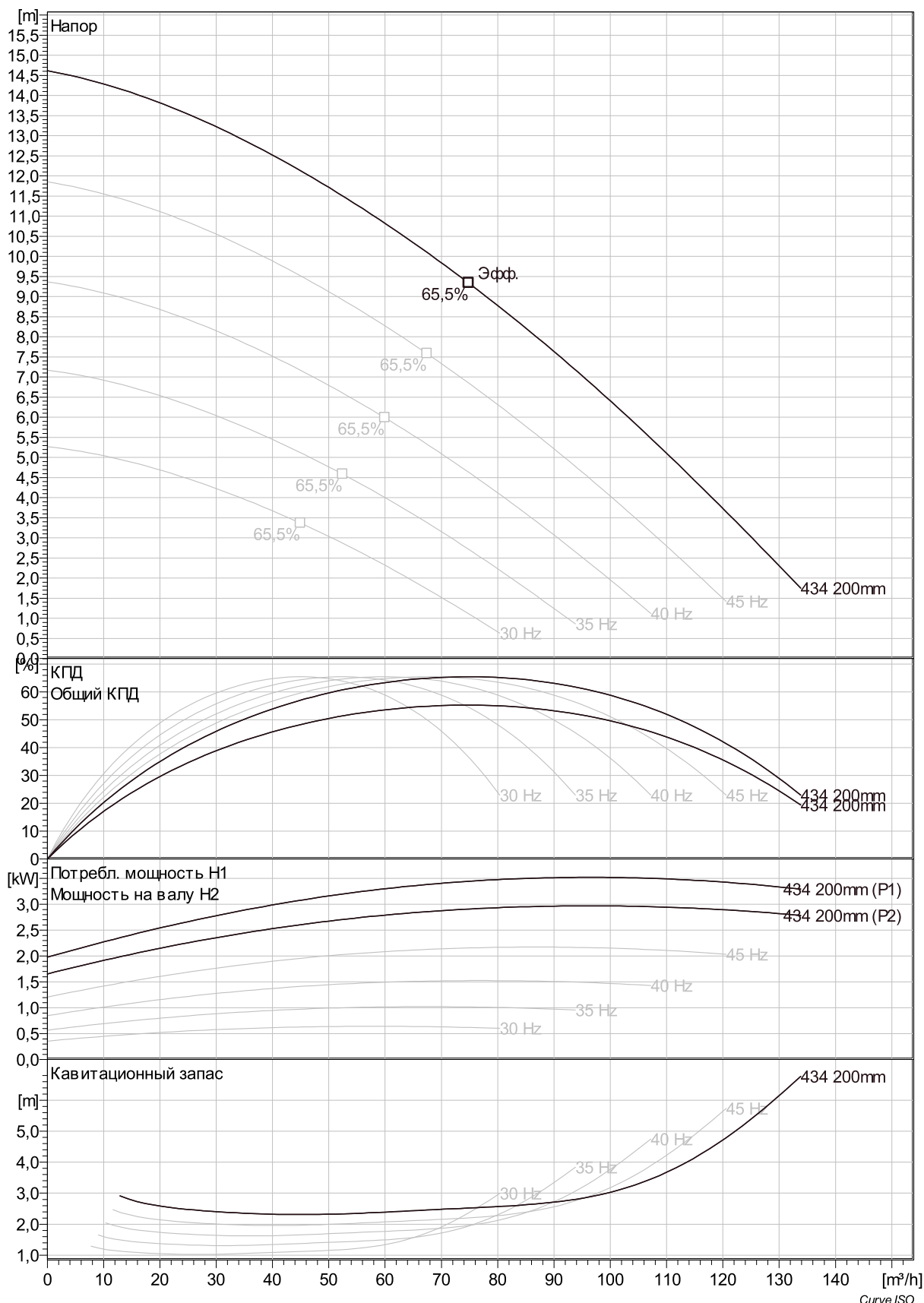
Коэффициент мощности
 1/1 Load 0,80
 3/4 Load 0,73
 1/2 Load 0,61
 Motor efficiency
 1/1 Load 84,0 %
 3/4 Load 84,5 %
 1/2 Load 83,0 %



Горизонтальный S 5520 MT 3~ 434 Duty Analysis

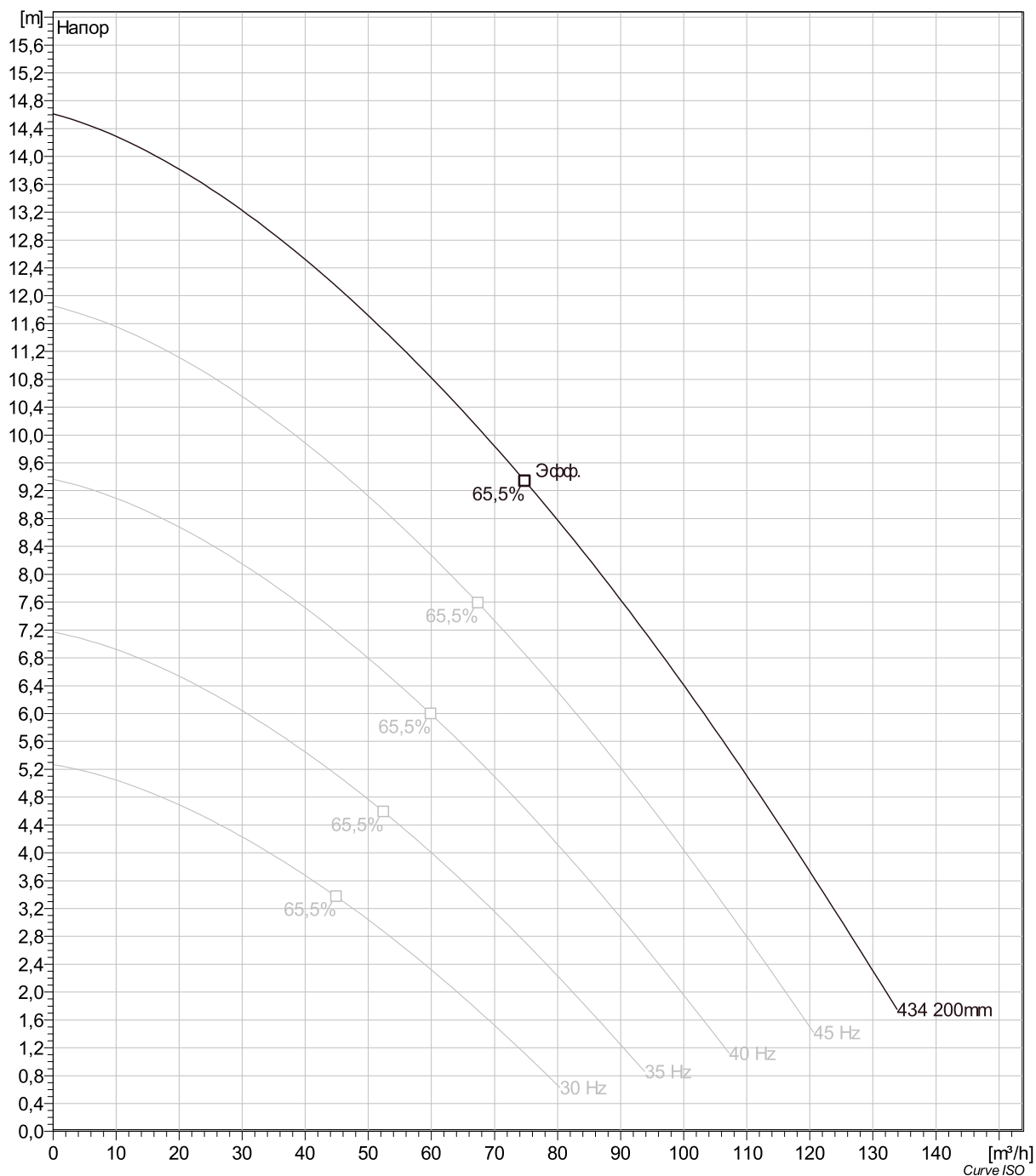


Проект	Номер проекта	Исполнитель	Создано 4/5/2019	Последнее изменение
--------	---------------	-------------	---------------------	---------------------



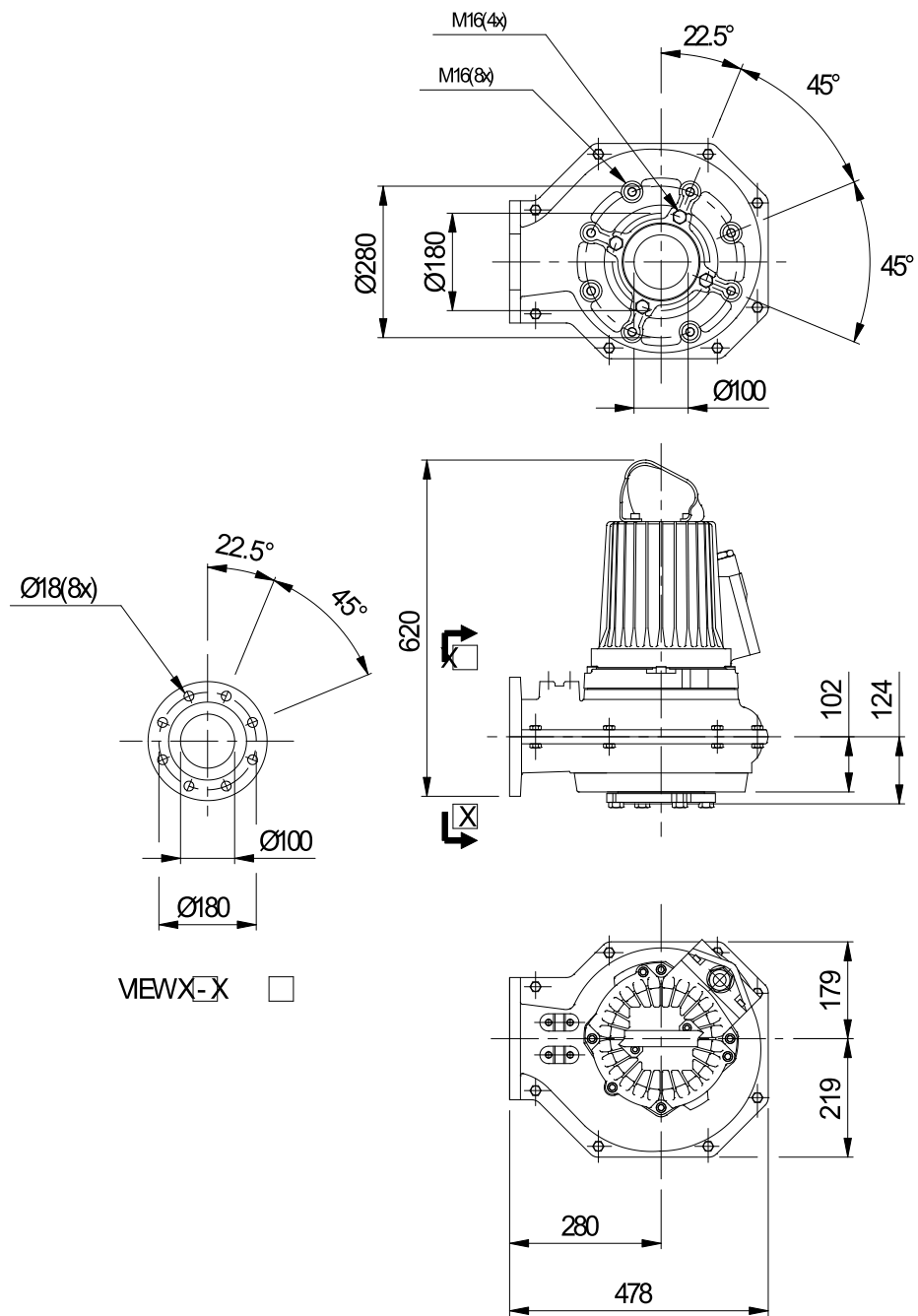
Проект	Номер проекта	Исполнитель	Создано 4/5/2019	Последнее изменение
--------	---------------	-------------	---------------------	---------------------

Горизонтальный S 5520 MT 3~ 434 VFD Analysis



Проект	Номер проекта	Исполнитель	Создано 4/5/2019	Последнее изменение
--------	---------------	-------------	---------------------	---------------------

Горизонтальный S 5520 MT 3~ 434 Dimensional drawing



Weight (kg)
Tda
HC 122

Dimensional dwg
H5520

Проект	Номер проекта	Исполнитель	Создано 4/5/2019	Последнее изменение
--------	---------------	-------------	---------------------	---------------------