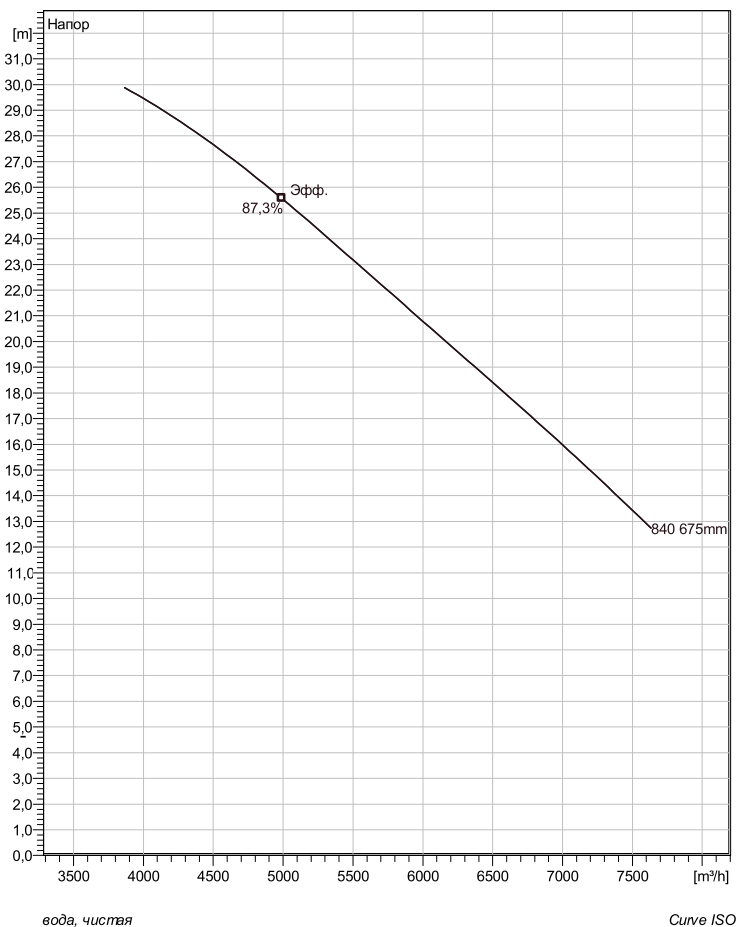
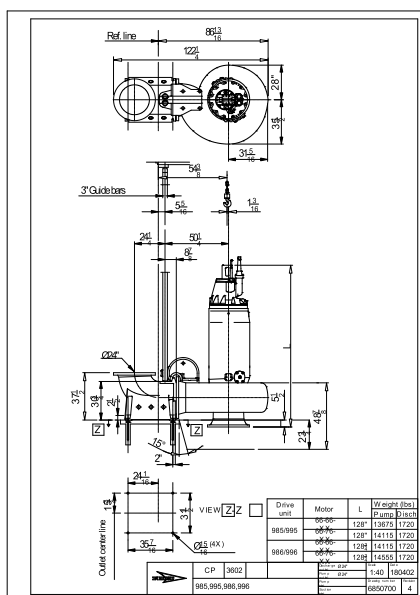


CP 3602/985 3~ 840

Техническая спецификация



Установка: Р - Погружная, постоянная)



Примечание: рисунок может не соответствовать текущей конфигурации

General

Насосы с закрытым одно- или многолопастным рабочим колесом, большой пропускной способностью и одной спиральной канавкой для жидкостей, содержащих твердые частицы и в волокна. Чугунная конструкция с технологией двойного уплотнения.

Рабочее колесо

Рабочее колесо материал	Серый чугун
Диаметр выхода	600 mm
Диаметр в сасывающего фланца	800 mm
Impeller diameter	675 mm
Количество лопастей	4
Throughlet diameter	126 mm

Двигатель

Двигатель	C0985.000 66-85-8HD-W 440KW
	Стандартно
Тип статора	4
Частота	50 Hz
Ном. напряжение	6000 V
Число полюсов	8
Фазы	3~
Ном. мощность	440 kW
Номинальный ток	55 A
Пусковой ток	310 A
Ном. скорость вращения	745 rpm
Коэффициент мощности	
1/1 Load	0,81
3/4 Load	0,77
1/2 Load	0,68
Motor efficiency	
1/1 Load	94,5 %
3/4 Load	95,0 %
1/2 Load	94,5 %

Конфигурация

Project	Project ID	Created by	Created on	Last update
			3/28/2019	

CP 3602/985 3~ 840



Кривая рабочей характеристики

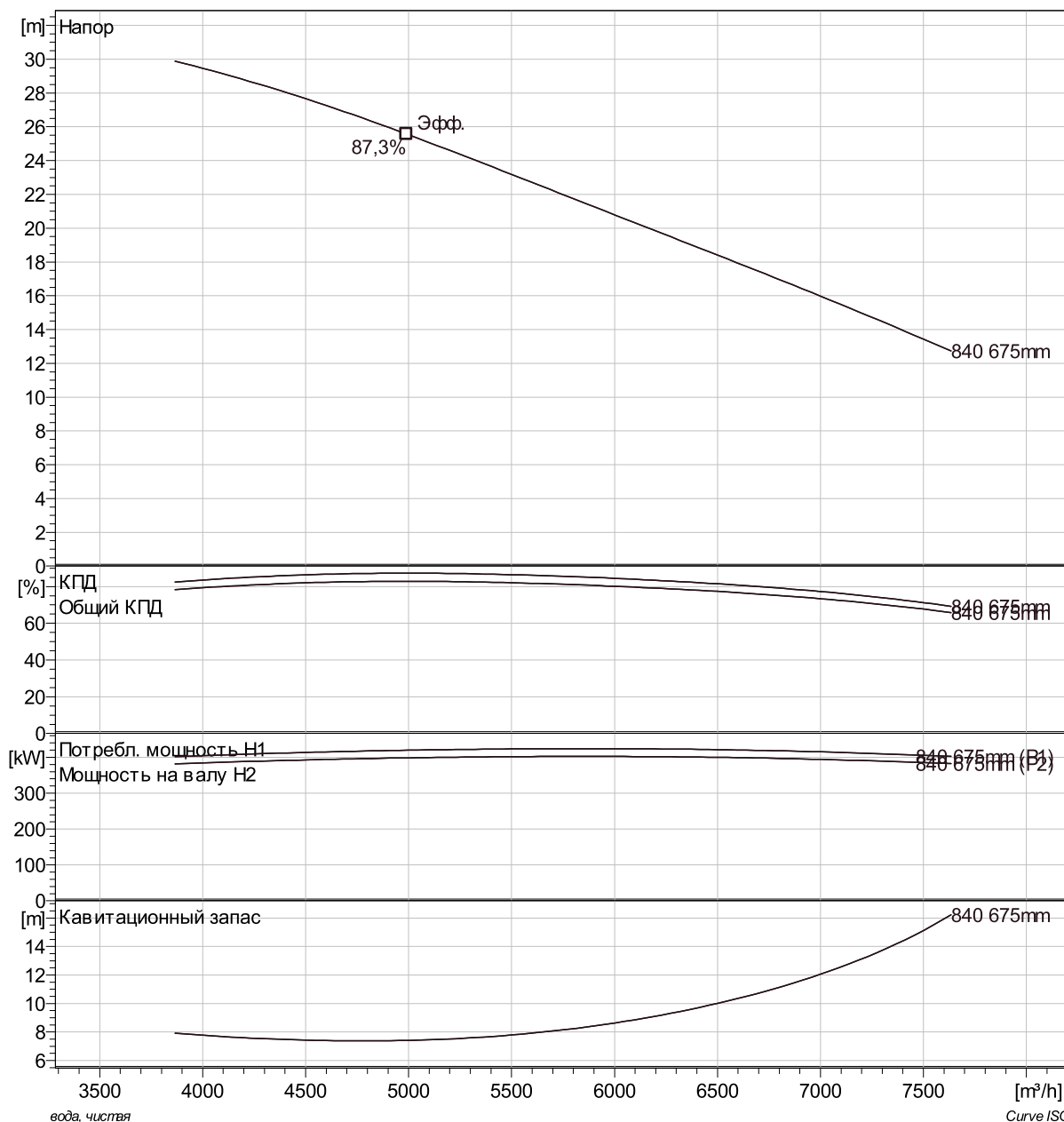
Насос

Диаметр выхода	600 mm
Диаметр всасывающего фланца	675 mm
Impeller diameter	675 mm
Количество лопастей	4
Throughlet diameter	126 mm

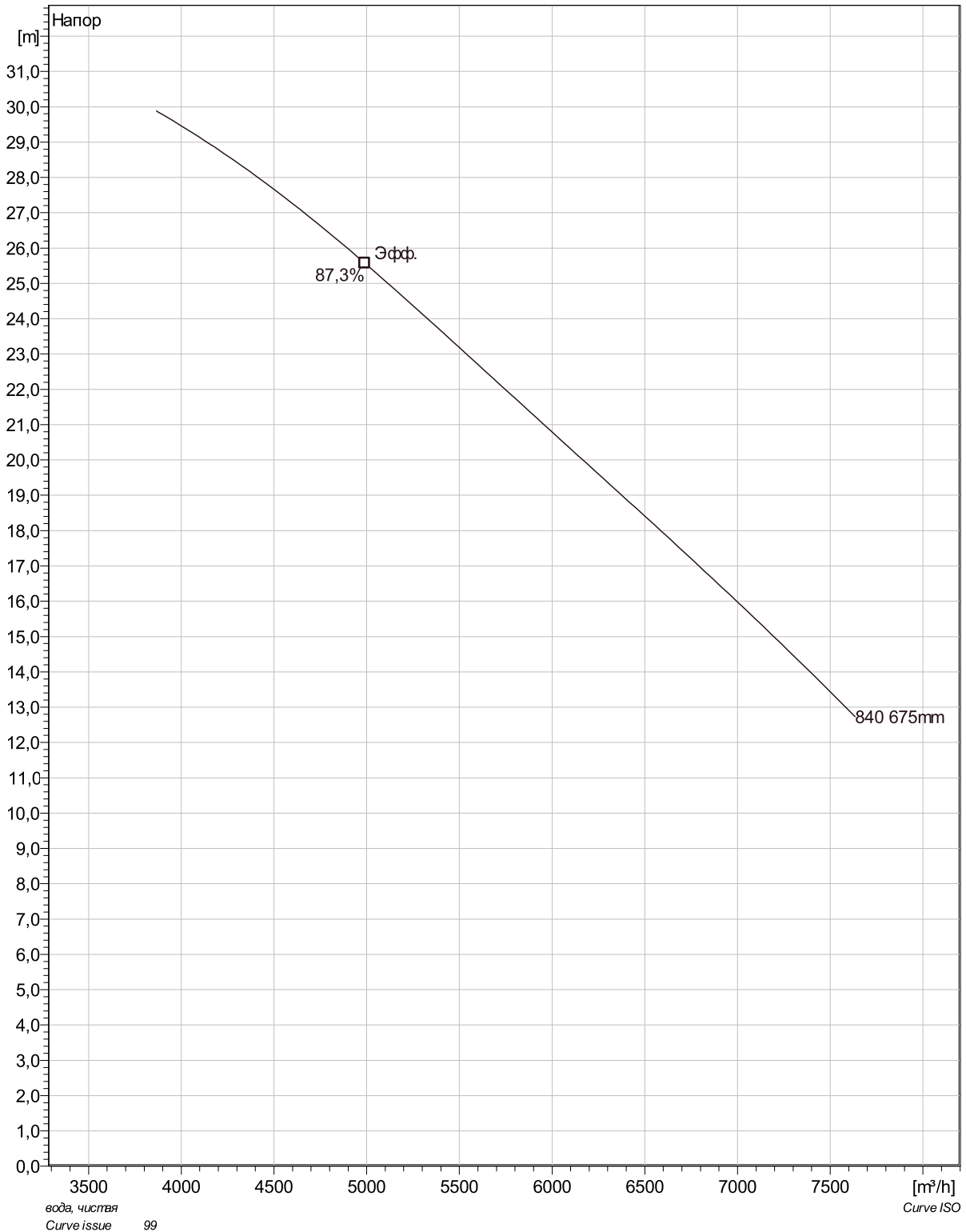
Motor

Двигатель	C0985.000 66-85-8HD-W 440KW
Тип статора	4
Частота	50 Hz
Ном/напряжение	6000 V
Число полюсов	8
Фазы	3~
Ном. мощность	440 kW
Номинальный ток	55 A
Пусковой ток	310 A
Ном. скорость вращения	745 rpm

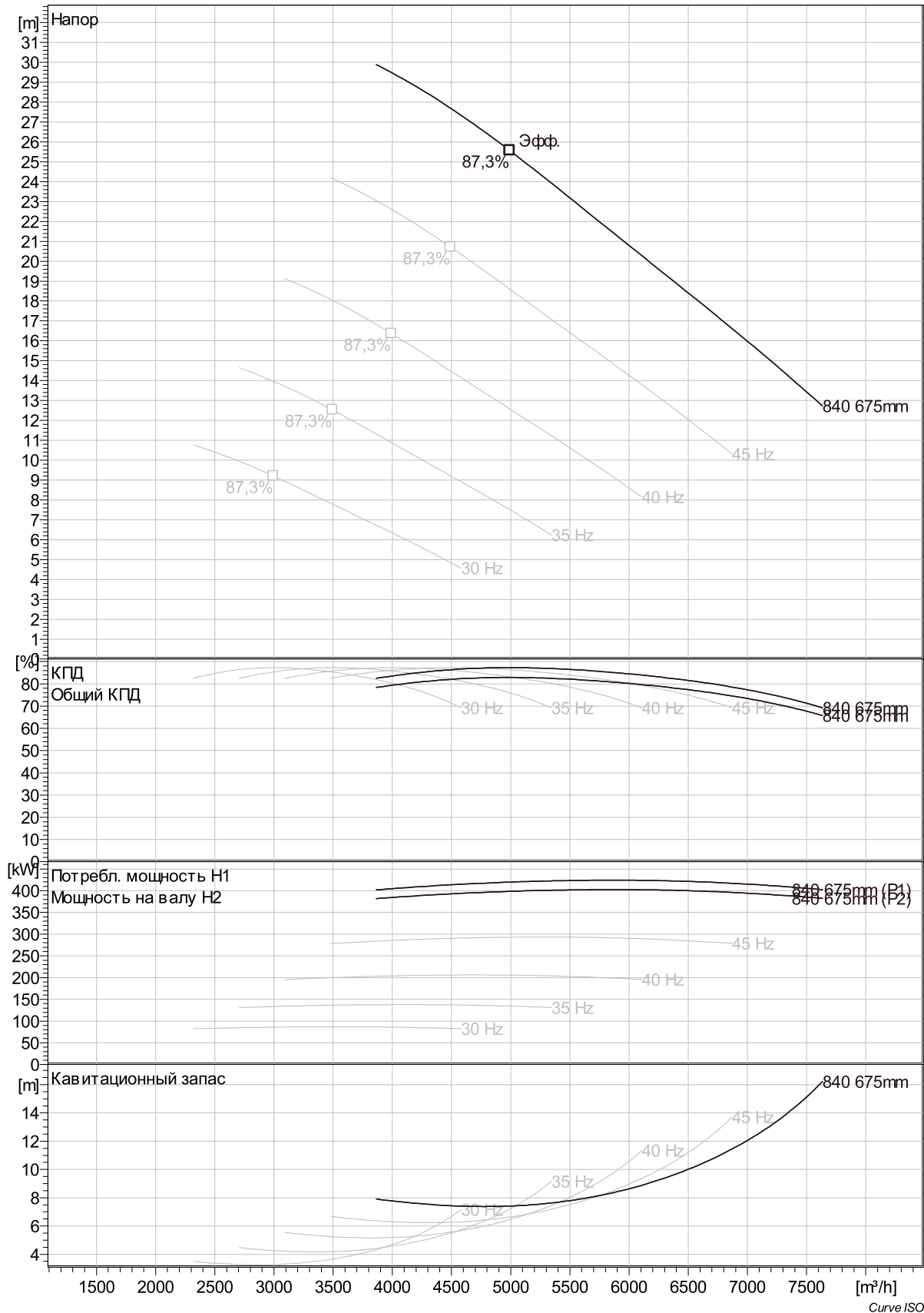
Коэффициент мощности	
1/1 Load	0,81
3/4 Load	0,77
1/2 Load	0,68
Motor efficiency	
1/1 Load	94,5 %
3/4 Load	95,0 %
1/2 Load	94,5 %

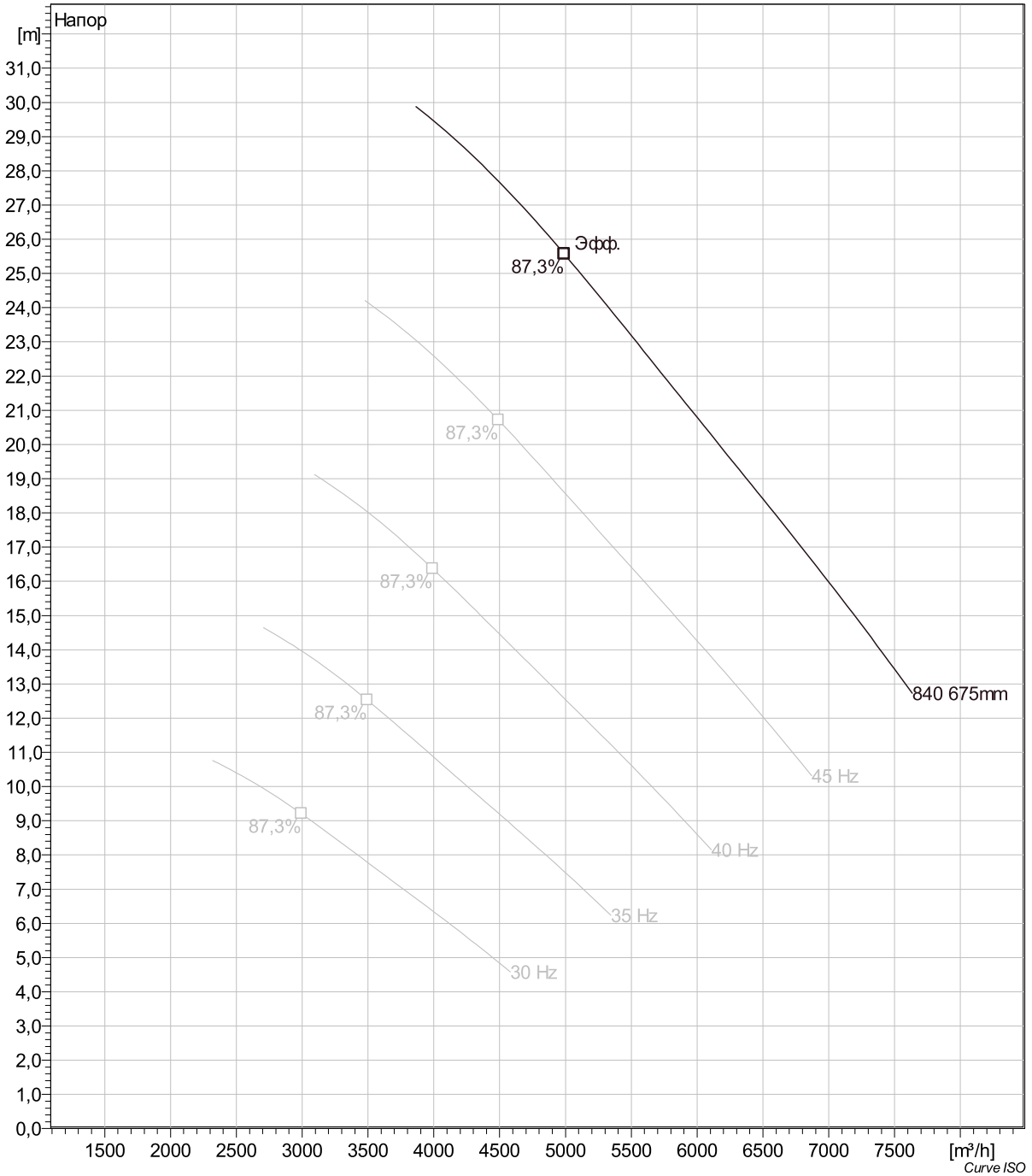


Project	Project ID	Created by	Created on 3/28/2019	Last update
---------	------------	------------	-------------------------	-------------



Project	Project ID	Created by	Created on 3/28/2019	Last update
---------	------------	------------	--------------------------------	-------------





Project	Project ID	Created by	Created on	Last update
			3/28/2019	

