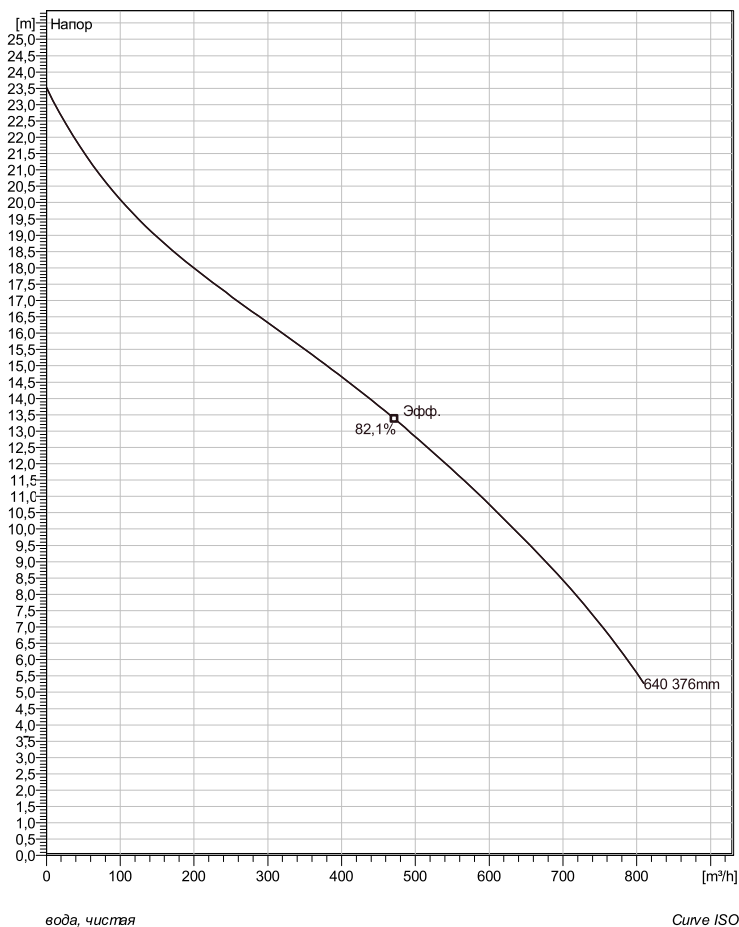
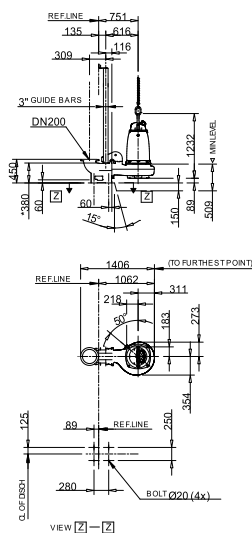


NP 3202 MT 3~ 640

Техническая спецификация



Установка: Р - Погружная, постоянная)



Only for 6 poles.

* DIMENSION TO ENDS OF GUIDE BARS

FP: NP 3202 050, 065, 180, 185, 350, 380, 450, 570 MT

Dimensional dwg



Примечание: рисунок может не соответствовать текущей конфигурации

General

Запатентованное самоочищающееся полуоткрытое канальное рабочее колесо, идеально подходящее для перекачивания большинства видов сточных вод. Его можно оборудовать Guide-pin® для еще большей защиты от засорения. Модульная конструкция с высокой степенью адаптации.

Рабочее колесо

| | |
|------------------------------|-------------|
| Рабочее колесо материал | Серый чугун |
| Диаметр выхода | 200 mm |
| Диаметр в сасывающего фланца | 250 mm |
| Impeller diameter | 376 mm |
| Количество лопастей | 2 |

Двигатель

| | |
|------------------------|----------------------------|
| Двигатель | N3202.180 30-23-6AA-W 30KW |
| | Стандартно |
| Тип статора | 1 |
| Частота | 50 Hz |
| Ном. напряжение | 380 V |
| Число полюсов | 6 |
| Фазы | 3~ |
| Ном. мощность | 30 kW |
| Номинальный ток | 59 A |
| Пусковой ток | 300 A |
| Ном. скорость вращения | 970 rpm |
| Коэффициент мощности | |
| 1/1 Load | 0,87 |
| 3/4 Load | 0,84 |
| 1/2 Load | 0,76 |
| Motor efficiency | |
| 1/1 Load | 88,5 % |
| 3/4 Load | 89,5 % |
| 1/2 Load | 90,0 % |

Конфигурация

| | | | | |
|---------|------------|------------|------------|-------------|
| Project | Project ID | Created by | Created on | Last update |
| | | | 4/4/2019 | |

NP 3202 MT 3~ 640

Кривая рабочей характеристики

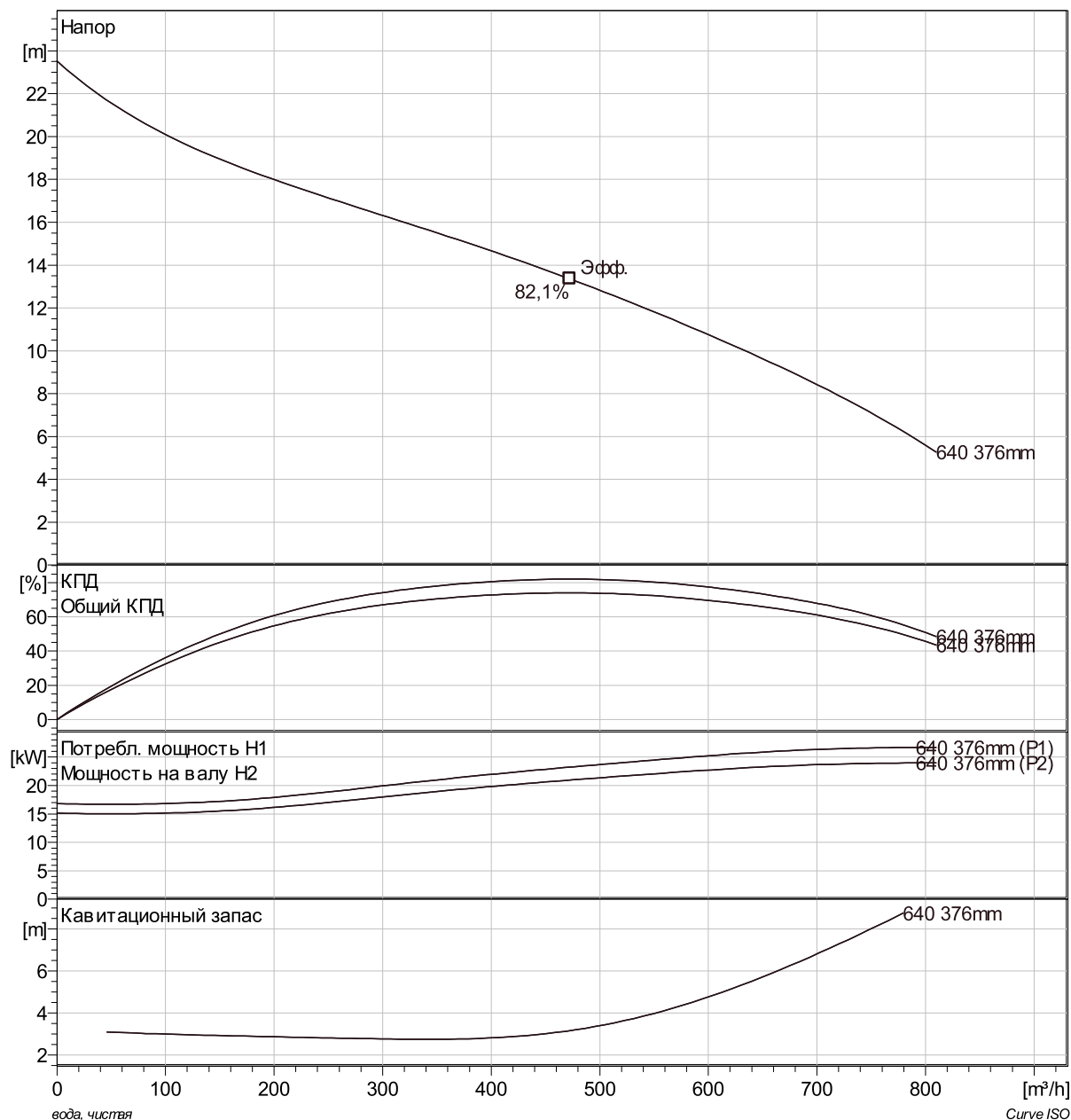
Насос

Диаметр выхода 200 mm
 Диаметр всасывающего фланца 376 mm
 Impeller diameter 376 mm
 Количество лопастей 2

Motor

Двигатель N3202.180 30-23-6AA-W 30KW
 Тип статора 1
 Частота 50 Hz
 Ном./напряжение 380 V
 Число полюсов 6
 Фазы 3~
 Ном. мощность 30 kW
 Номинальный ток 59 A
 Пусковой ток 300 A
 Ном. скорость вращения 970 rpm

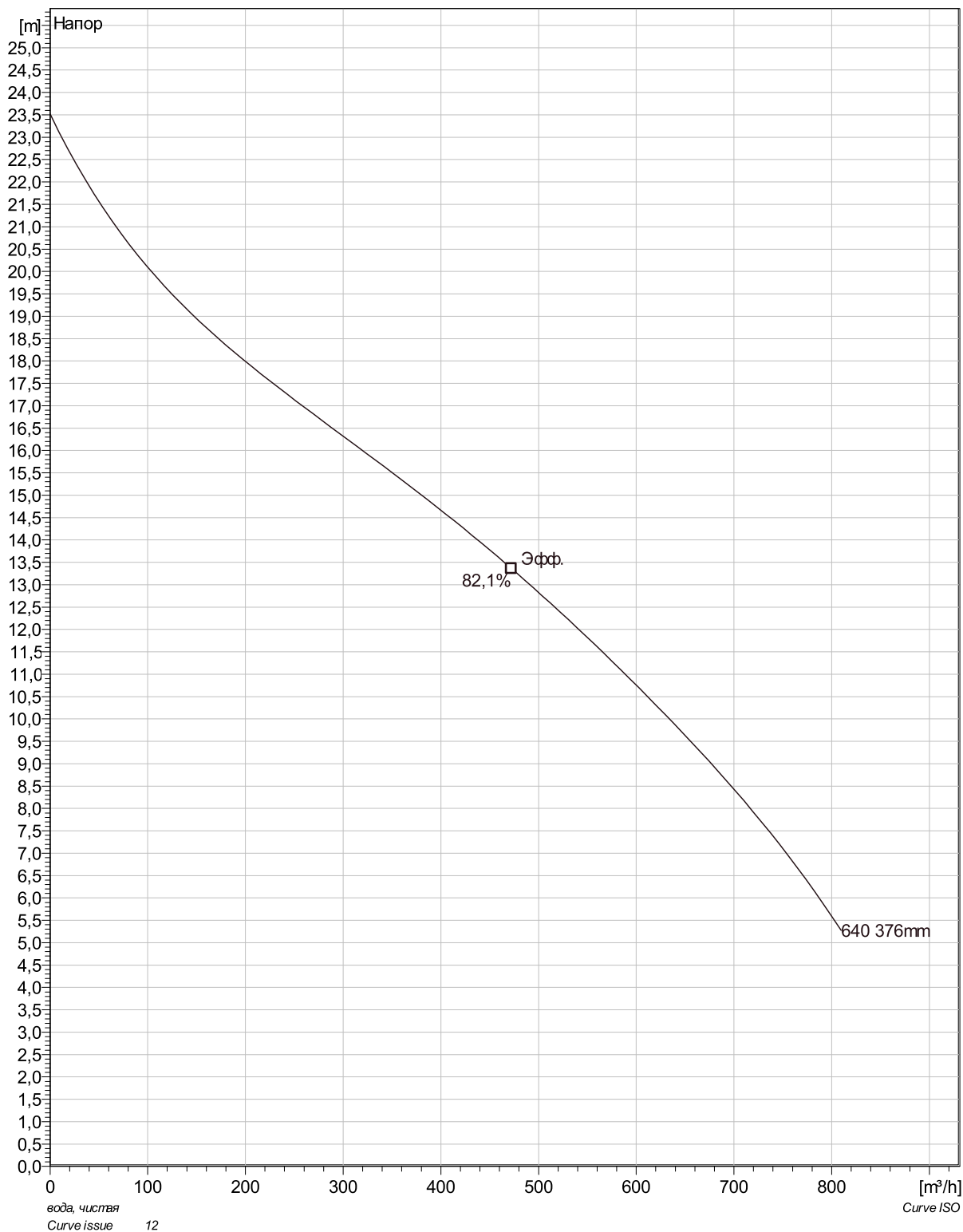
Коэффициент мощности
 1/1 Load 0,87
 3/4 Load 0,84
 1/2 Load 0,76
 Motor efficiency
 1/1 Load 88,5 %
 3/4 Load 89,5 %
 1/2 Load 90,0 %



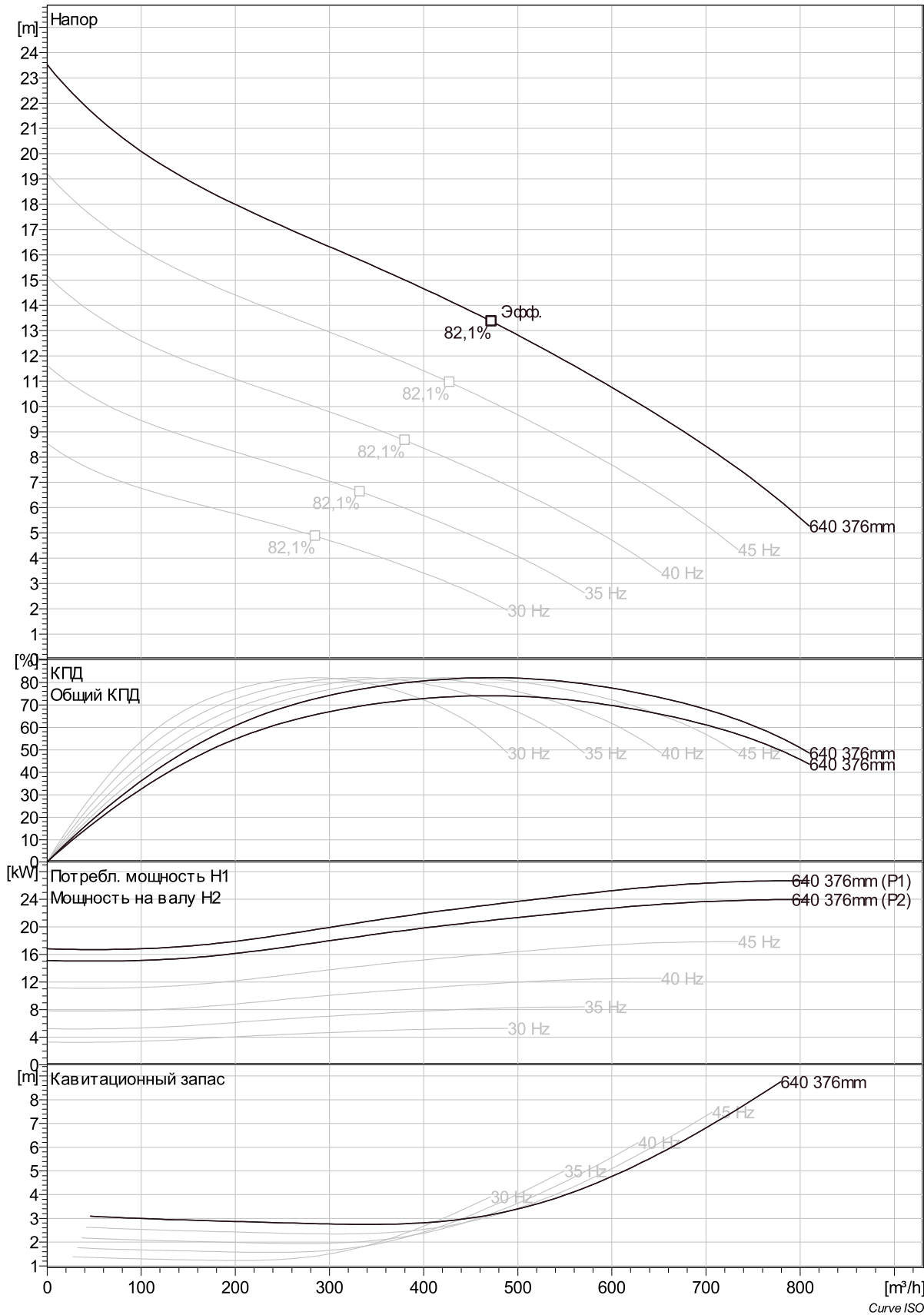
| | | | | |
|---------|------------|------------|------------------------|-------------|
| Project | Project ID | Created by | Created on 4/4/2019 | Last update |
|---------|------------|------------|------------------------|-------------|

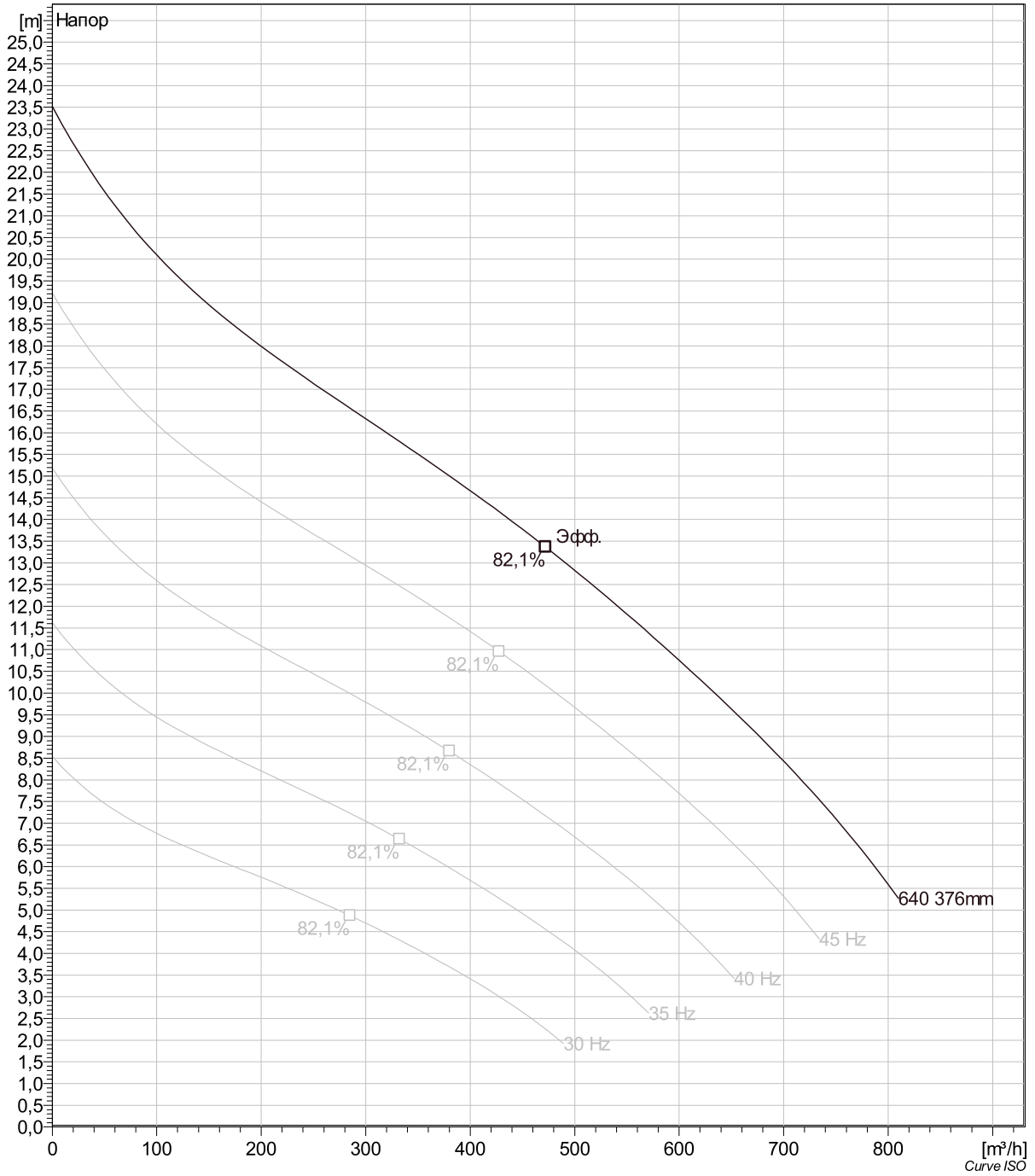
NP 3202 MT 3~ 640

Duty Analysis

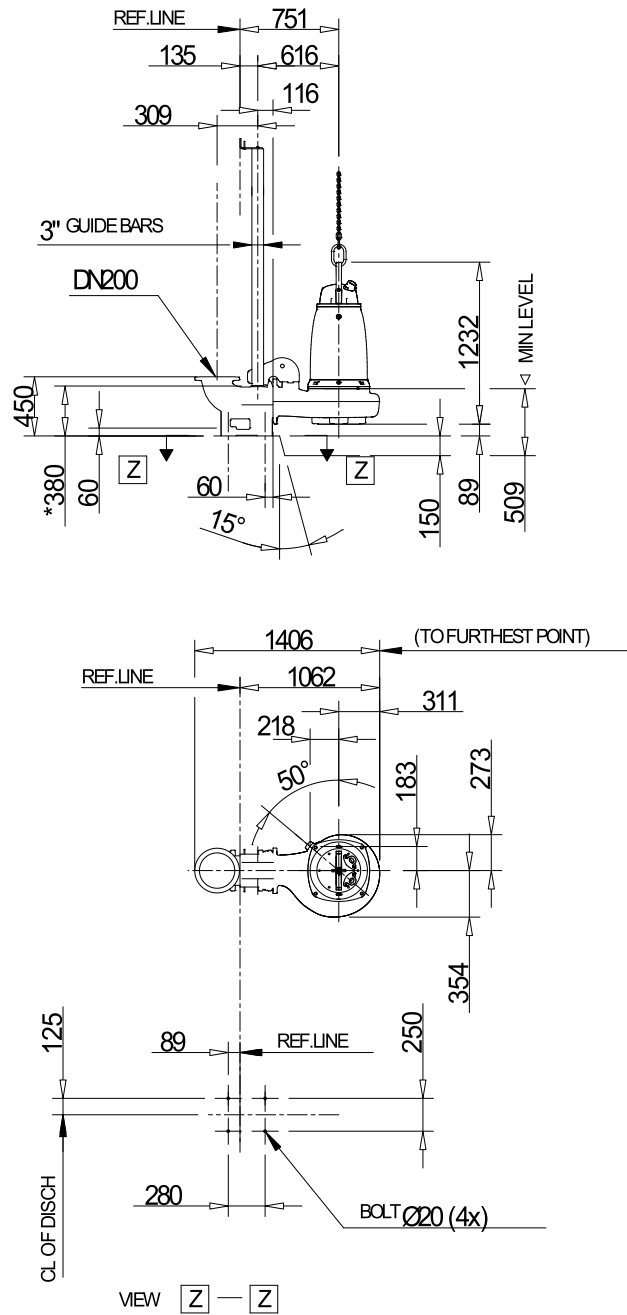


| Project | Project ID | Created by | Created on | Last update |
|---------|------------|------------|------------|-------------|
| | | | 4/4/2019 | |





| Project | Project ID | Created by | Created on | Last update |
|---------|------------|------------|------------|-------------|
| | | | 4/4/2019 | |



Only for 6-pales.

* DIMENSION TO ENDS OF GUIDE BARS

FP, NP 3202.090, 095, 180, 185, 350, 390, 660, 670 MT

Dimensional dwg

FP, NP 3202.090, 095, 180, 185, 350, 390, 660, 670 MT

| Project | Project ID | Created by | Created on | Last update |
|---------|------------|------------|------------|-------------|
| | | | 4/4/2019 | |