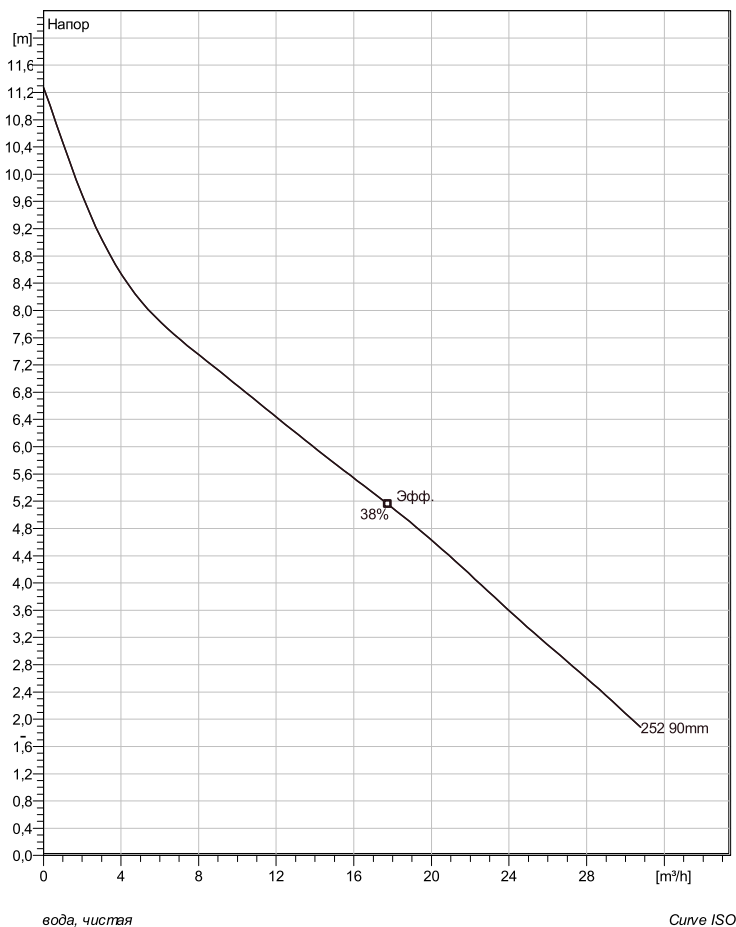
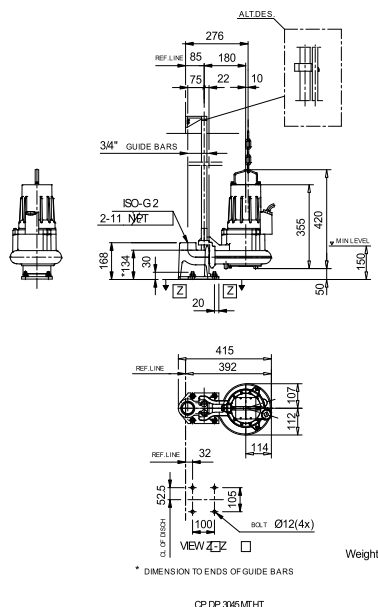


CP 3045 HT 1~ 252

Техническая спецификация



Установка: Р - Погружная, постоянная)



Примечание: рисунок может не соответствовать текущей конфигурации

General

Насосы с закрытым одно- или многолопастным рабочим колесом, большой пропускной способностью и одной спиральной канавкой для жидкостей, содержащих твердые частицы и волокна. Чугунная конструкция с технологией двойного уплотнения. У некоторых моделей имеются версии из нержавеющей стали.

Рабочее колесо

Рабочее колесо материал	Poly amide 66
Диаметр выхода	50 mm
Диаметр в сасывающего фланца	50 mm
Impeller diameter	90 mm
Количество лопастей	1
Throughlet diameter	44 mm

Двигатель

Двигатель	C3045.181 12-08-2BB-W 0.75KW Стандартно
Тип статора	1
Частота	50 Hz
Ном. напряжение	115 V
Число полюсов	2
Фазы	1~
Ном. мощность	0,75 kW
Номинальный ток	8,7 A
Пусковой ток	43 A
Ном. скорость вращения	2845 rpm
Коэффициент мощности	
1/1 Load	0,96
3/4 Load	0,95
1/2 Load	0,91
Motor efficiency	
1/1 Load	77,0 %
3/4 Load	77,5 %
1/2 Load	74,0 %

Конфигурация

Project	Project ID	Created by	Created on 3/28/2019	Last update
---------	------------	------------	-------------------------	-------------

CP 3045 HT 1~ 252

Кривая рабочей характеристики

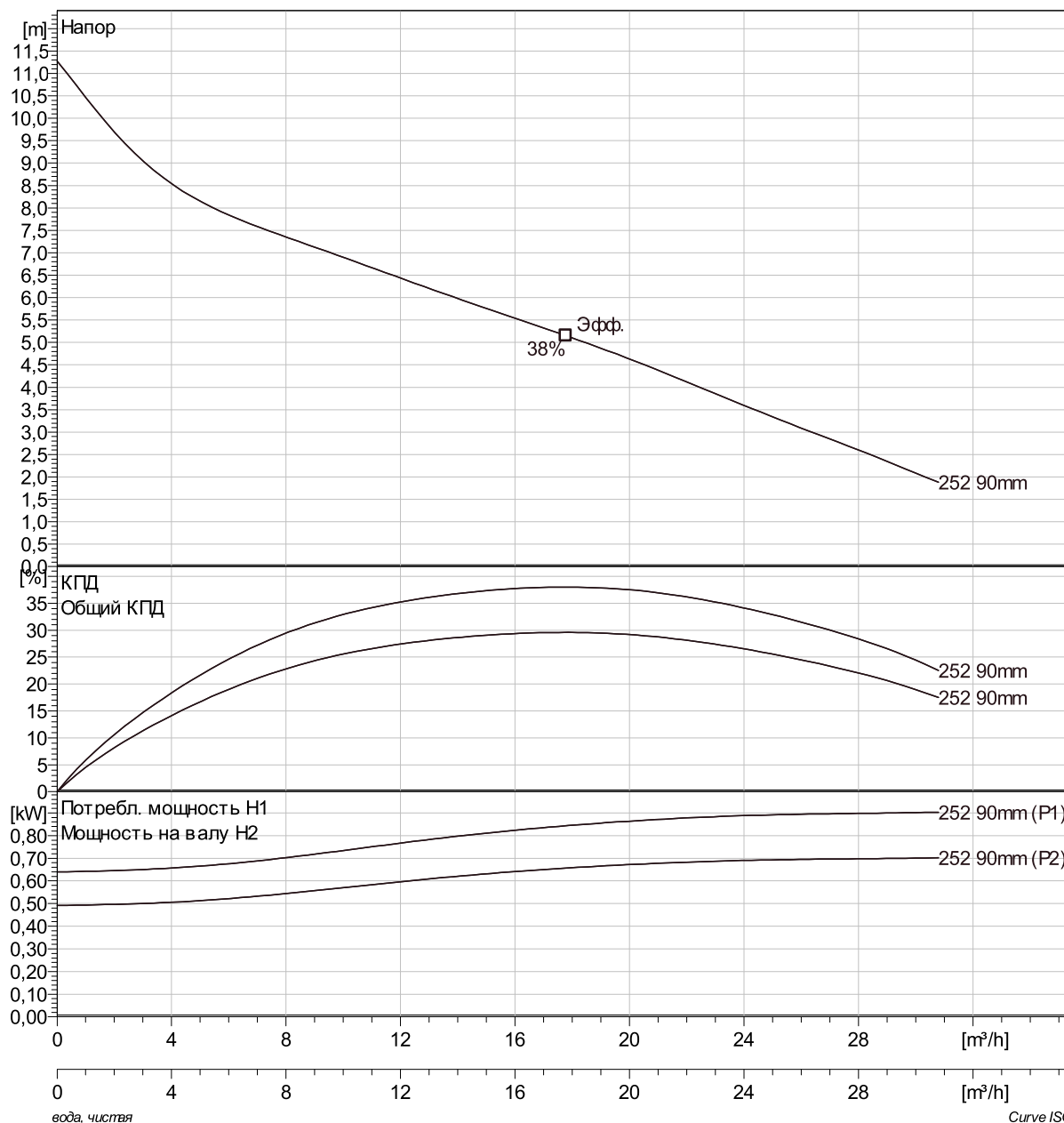
Насос

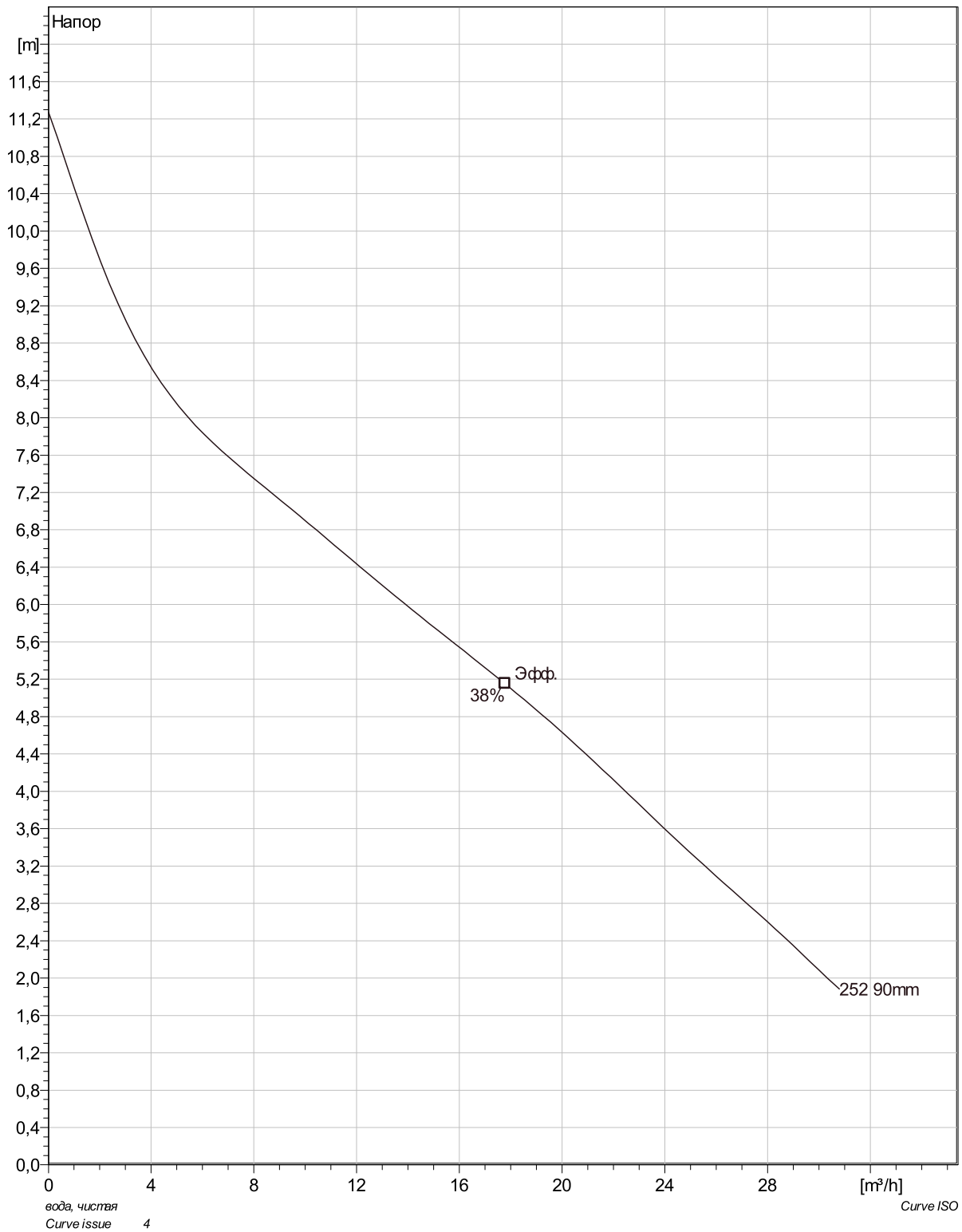
Диаметр выхода	50 mm
Диаметр всасывающего фланца	90 mm
Impeller diameter	90 mm
Количество лопастей	1
Throughlet diameter	44 mm

Motor

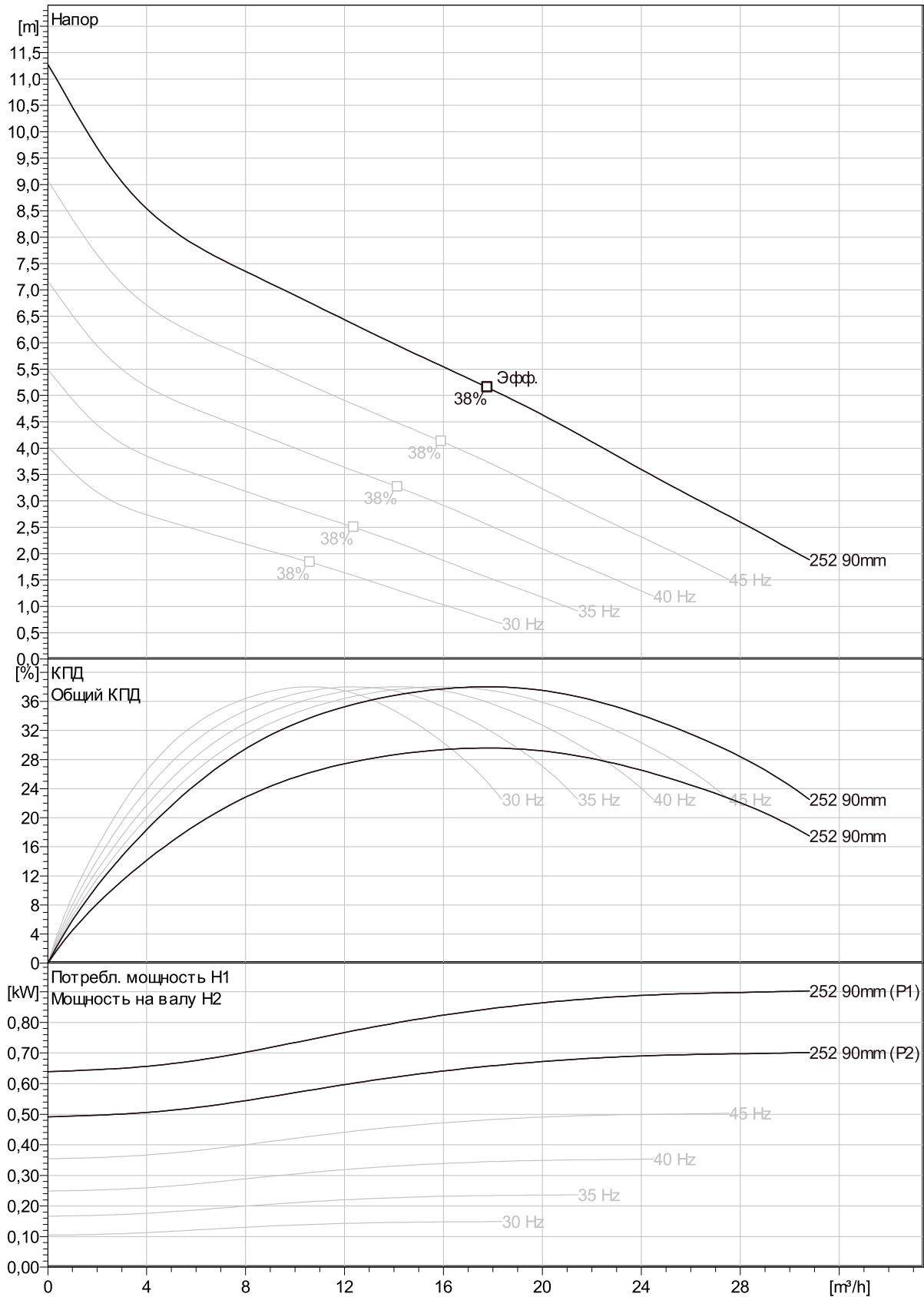
Двигатель	C3045.181 12-08-2BB-W 0.75KW
Тип статора	1
Частота	50 Hz
Ном./напряжение	115 V
Число полюсов	2
Фазы	1~
Ном. мощность	0,75 kW
Номинальный ток	8,7 A
Пусковой ток	43 A
Ном. скорость вращения	2845 rpm

Коэффициент мощности	
1/1 Load	0,96
3/4 Load	0,95
1/2 Load	0,91
Motor efficiency	
1/1 Load	77,0 %
3/4 Load	77,5 %
1/2 Load	74,0 %





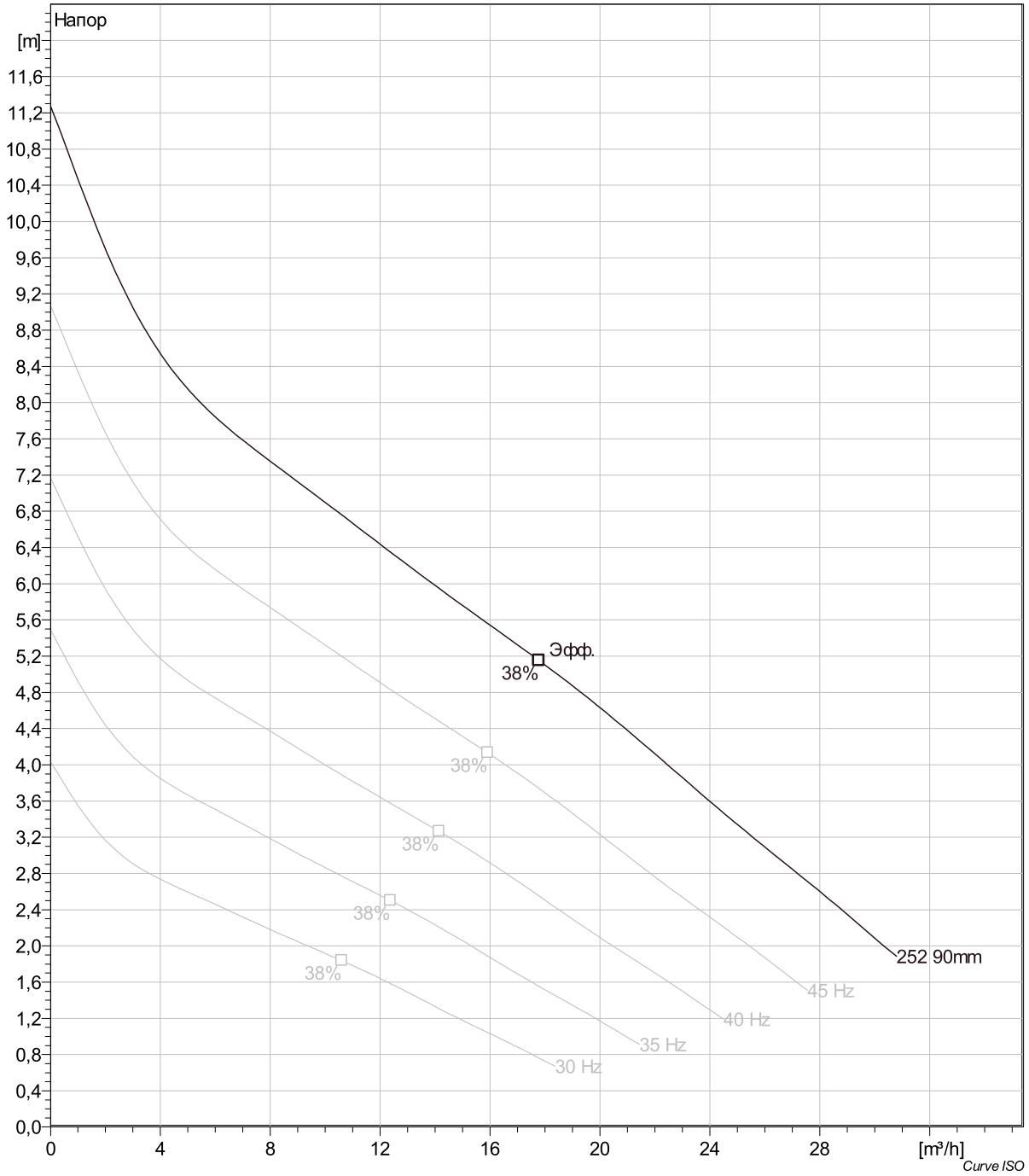
Project	Project ID	Created by	Created on	Last update
			3/28/2019	



Curve ISO

Project	Project ID	Created by	Created on 3/28/2019	Last update
---------	------------	------------	-------------------------	-------------

CP 3045 HT 1~ 252 VFD Analysis



Project	Project ID	Created by	Created on	Last update
			3/28/2019	

