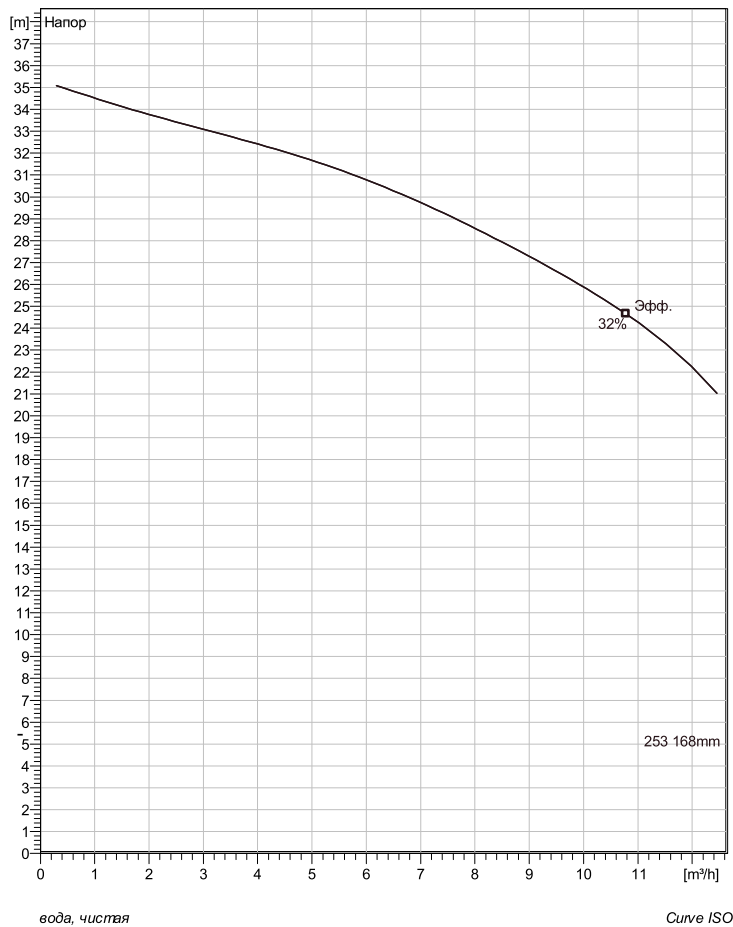


## MP 3085 HT 3~ 253

### Техническая спецификация



Примечание: рисунок может не соответствовать текущей конфигурации

#### General

Полу открытые многоканальные рабочие колеса со встроенным резаком с одной спиральной канавкой для жидкостей, содержащих твердые частицы и волокна.

#### Рабочее колесо

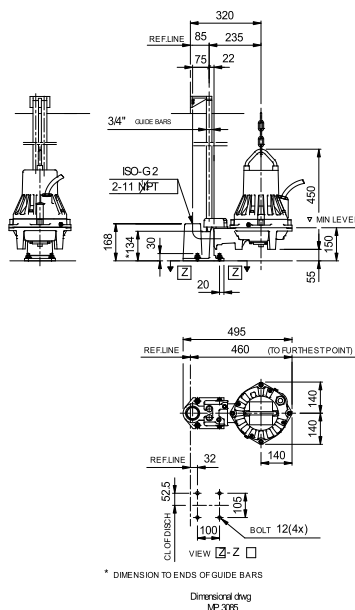
Рабочее колесо материал	Серый чугун
Диаметр выхода	40 mm
Диаметр в сасывающего фланца	40 mm
Impeller diameter	168 mm
Количество лопастей	6

#### Двигатель

Двигатель	M3085.172 15-09-2AL-W 2.4KW Стандартно
Тип статора	27
Частота	50 Hz
Ном. напряжение	190 V
Число полюсов	2
Фазы	3~
Ном. мощность	2,4 kW
Номинальный ток	10 A
Пусковой ток	64 A
Ном. скорость вращения	2855 rpm
Коэффициент мощности	
1/1 Load	0,90
3/4 Load	0,87
1/2 Load	0,81
Motor efficiency	
1/1 Load	75,0 %
3/4 Load	75,0 %
1/2 Load	71,0 %

#### Конфигурация

Установка: Р - Погружная, постоянная)



Project	Project ID	Created by	Created on 4/4/2019	Last update
---------	------------	------------	------------------------	-------------

## MP 3085 HT 3~ 253

### Кривая рабочей характеристики

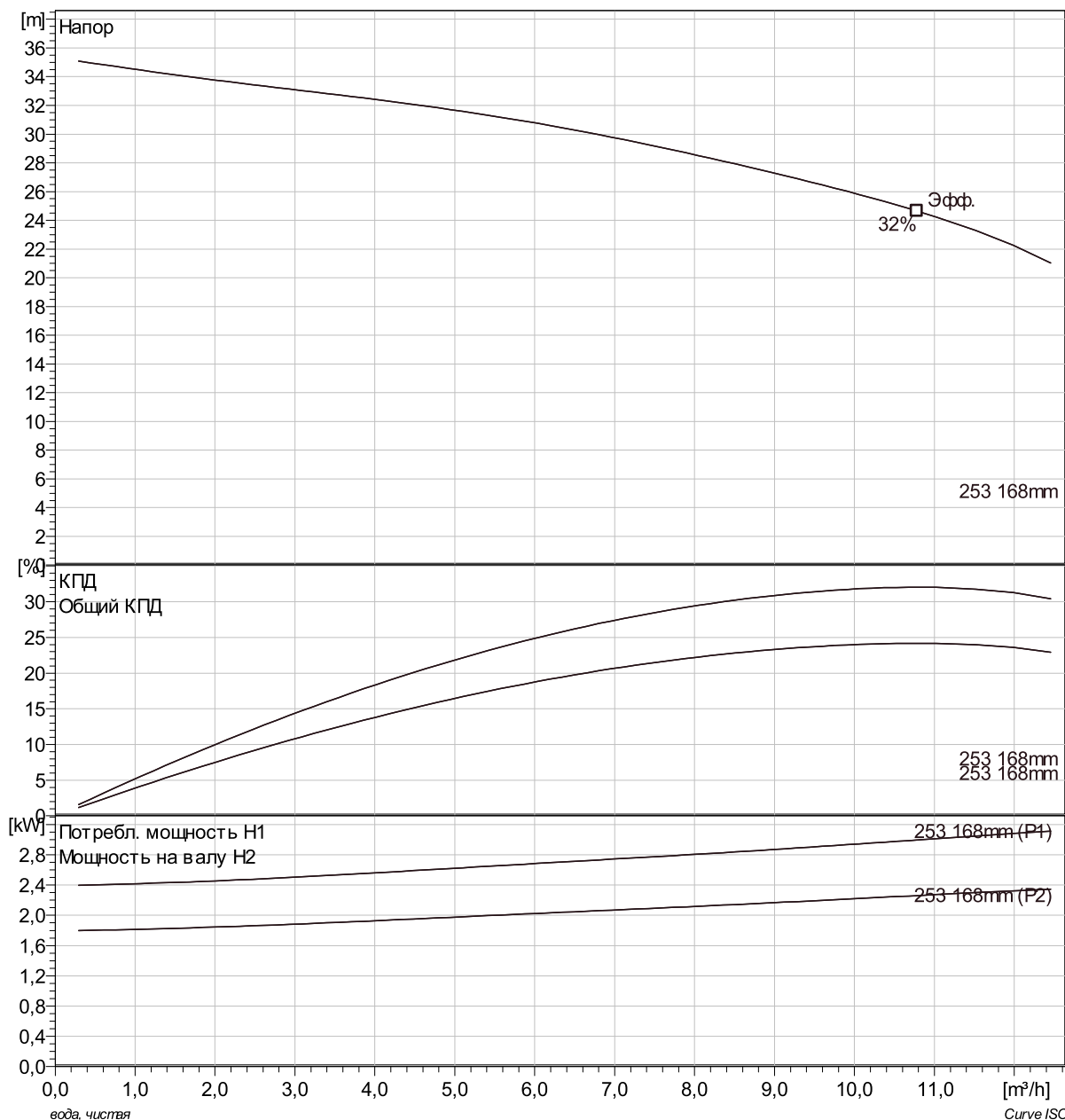
#### Насос

Диаметр выхода	40 mm
Диаметр всасывающего фланца	168 mm
Impeller diameter	168 mm
Количество лопастей	6

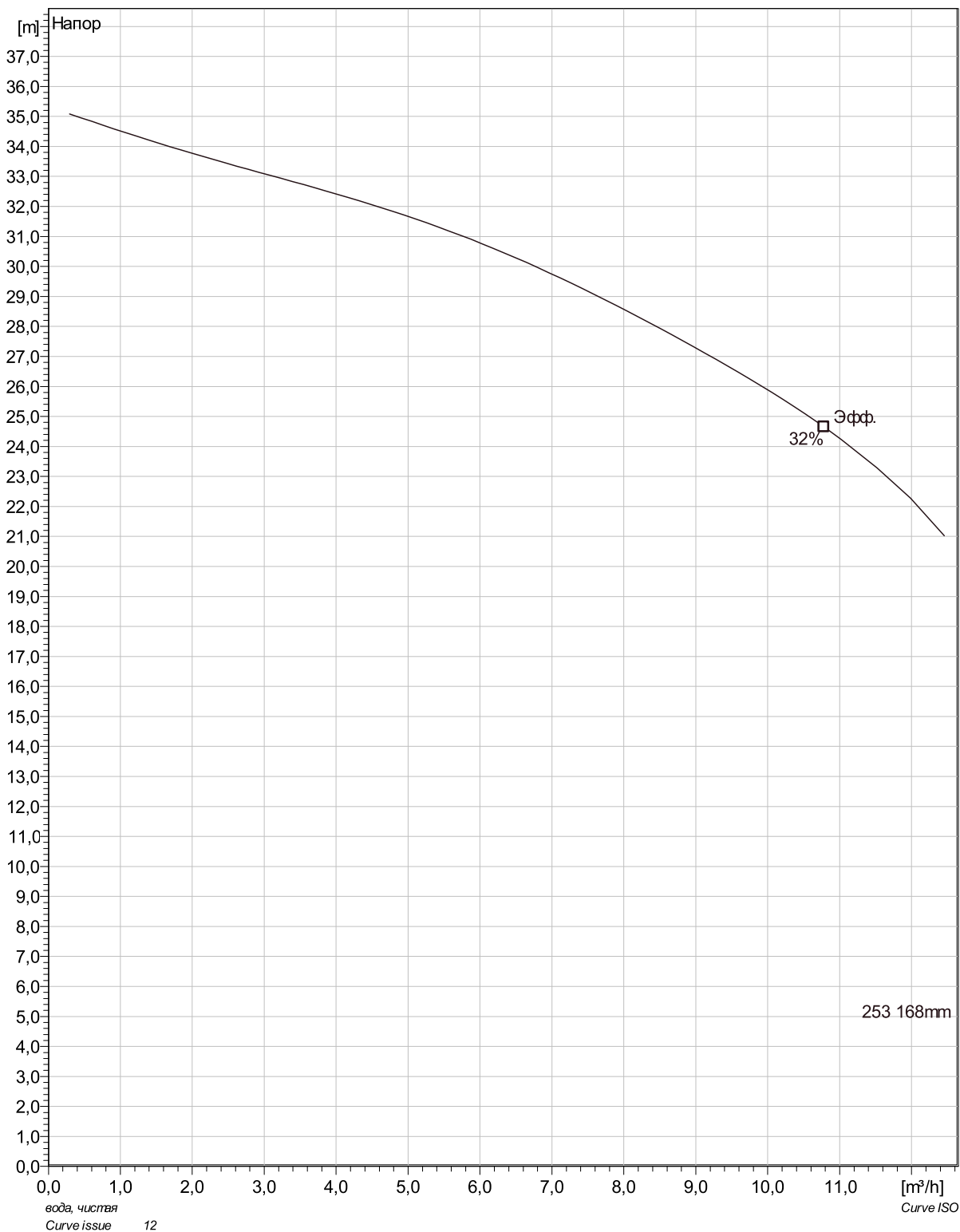
#### Motor

Двигатель	M3085.172 15-09-2AL-W 2.4KW
Тип статора	27
Частота	50 Hz
Ном/напряжение	190 V
Число полюсов	2
Фазы	3~
Ном. мощность	2,4 kW
Номинальный ток	10 A
Пусковой ток	64 A
Ном. скорость вращения	2855 rpm

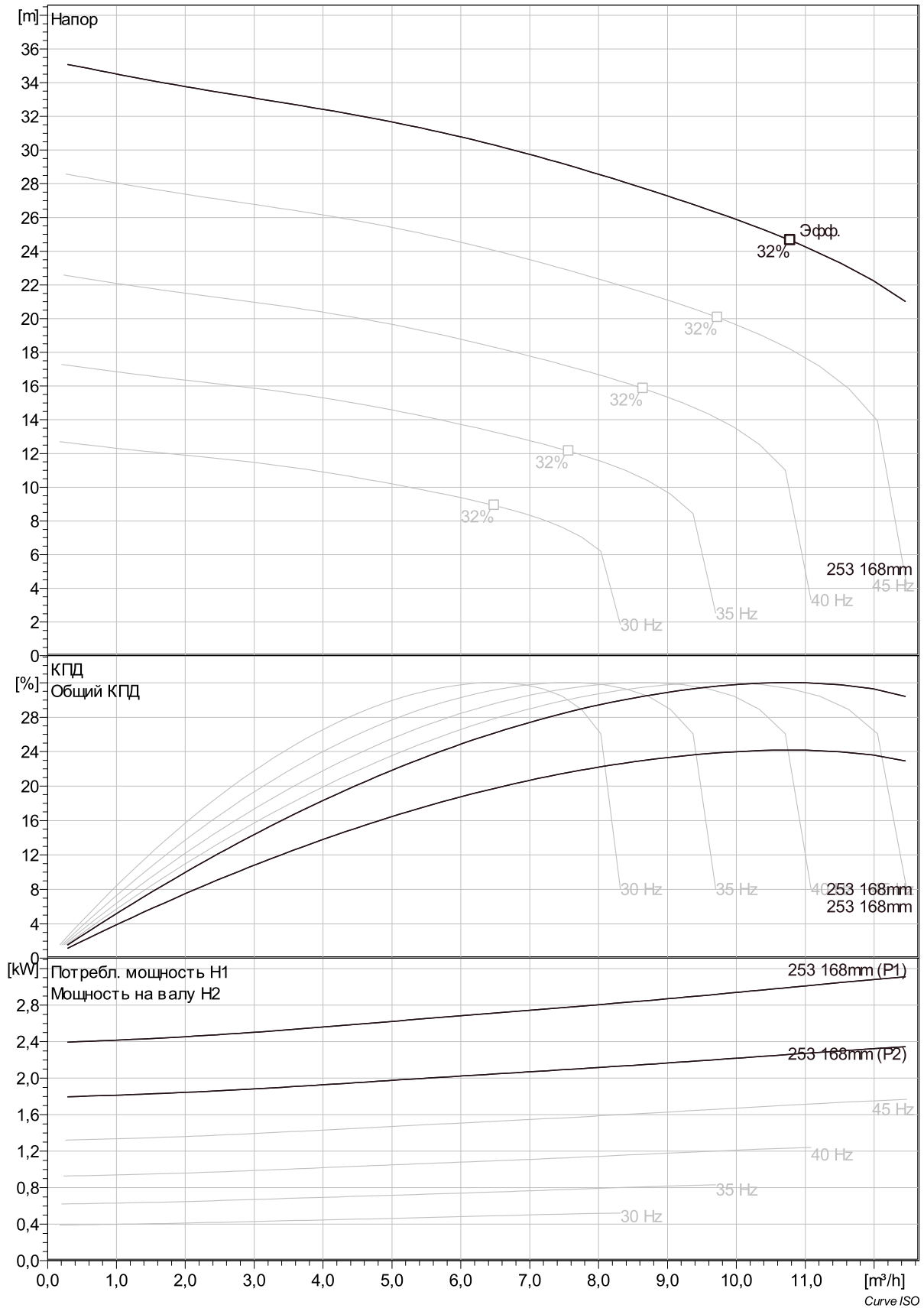
Коэффициент мощности	
1/1 Load	0,90
3/4 Load	0,87
1/2 Load	0,81
Motor efficiency	
1/1 Load	75,0 %
3/4 Load	75,0 %
1/2 Load	71,0 %



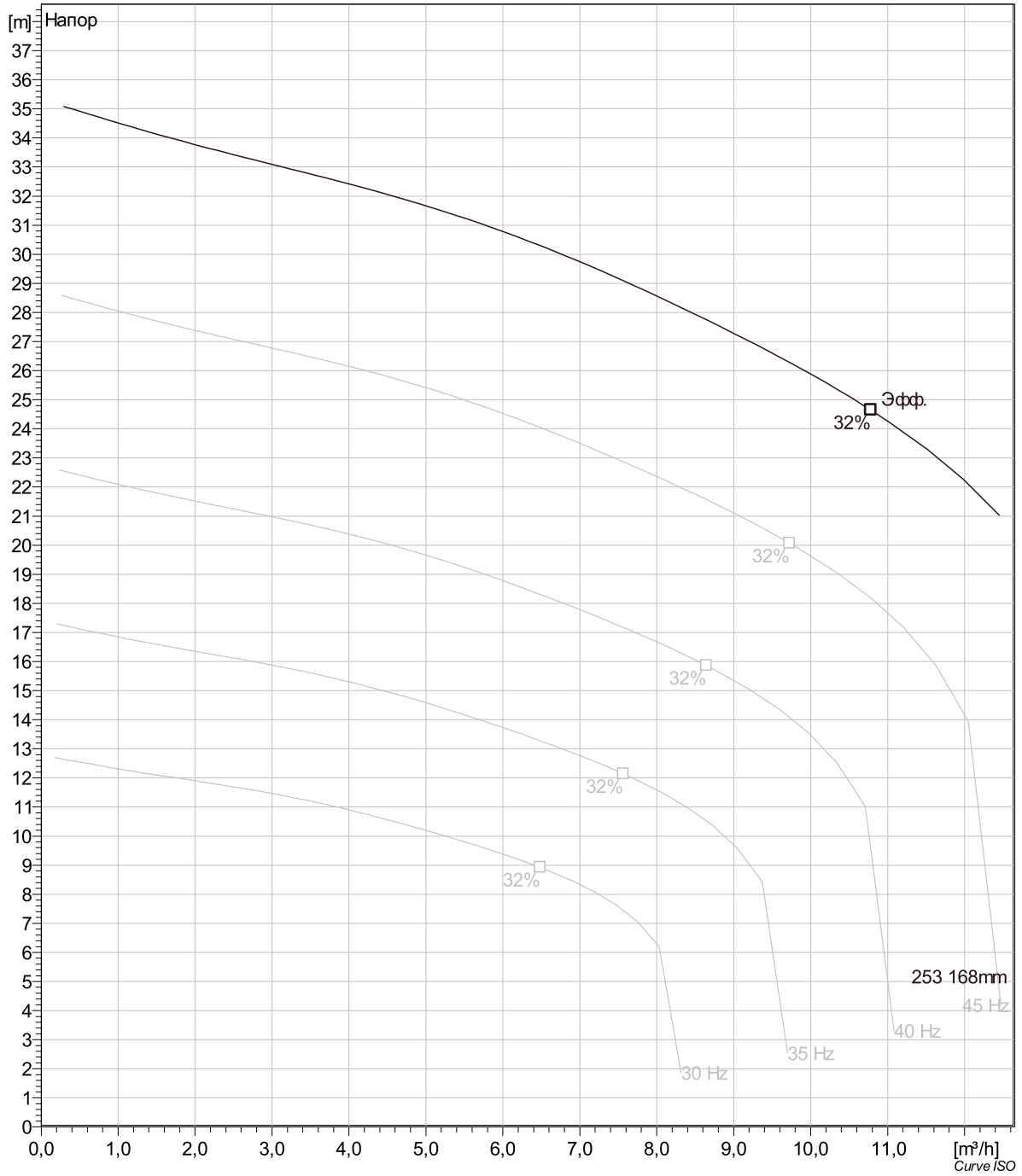
## MP 3085 HT 3~ 253 Duty Analysis



Project	Project ID	Created by	Created on	Last update
			4/4/2019	

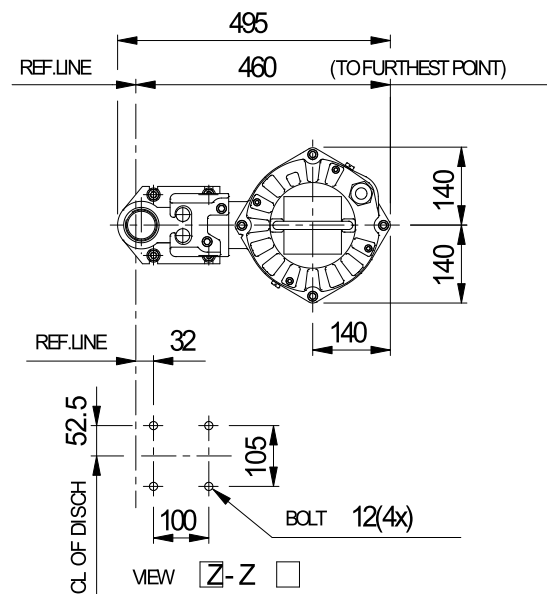
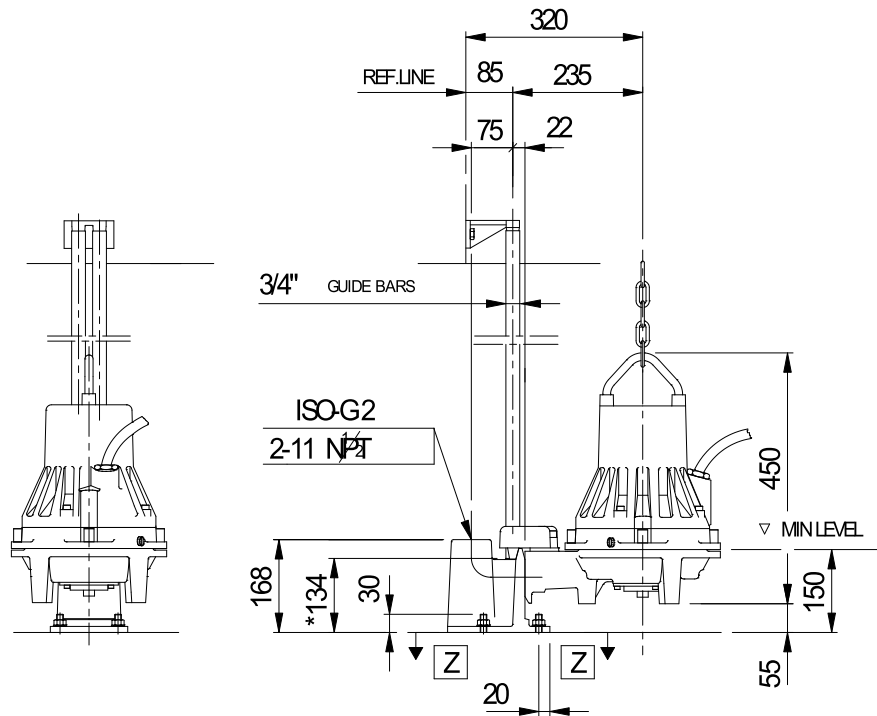


Project	Project ID	Created by	Created on	Last update
			4/4/2019	



Project	Project ID	Created by	Created on	Last update
			4/4/2019	

## MP 3085 HT 3~ 253 Dimensional drawing



\* DIMENSION TO ENDS OF GUIDE BARS

Dimensional drwg  
MP3085

Project	Project ID	Created by	Created on	Last update
			4/4/2019	