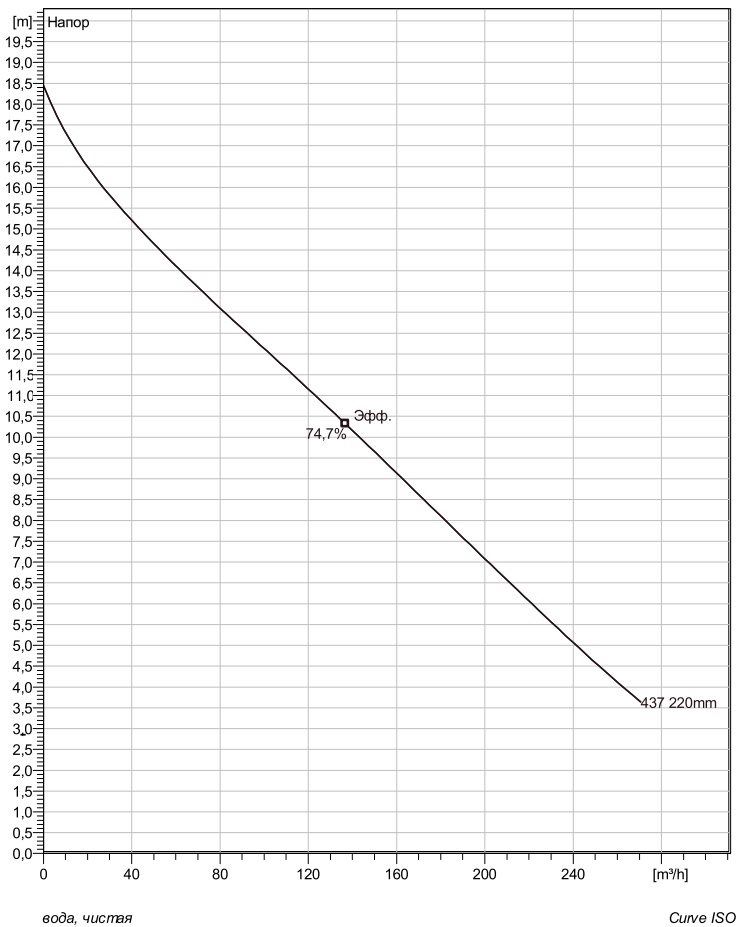
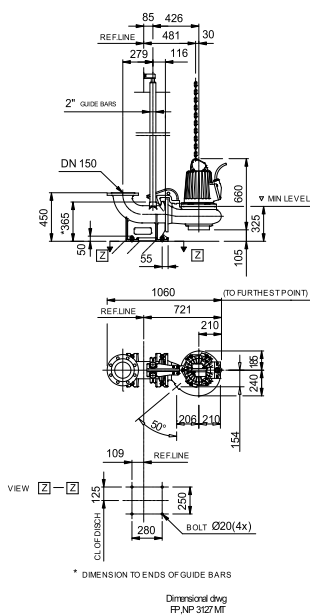


NP 3127 MT 3~ Adaptive 437

Техническая спецификация



Установка: Р - Погружная, постоянная)



Примечание: рисунок может не соответствовать текущей конфигурации

General

Запатентованное самоочищающееся полуоткрытое канальное рабочее колесо, идеально подходящее для перекачивания большинства видов сточных вод. Его можно оборудовать Guide-pin® для еще большей защиты от засорения. Модульная конструкция с высокой степенью адаптации.

Рабочее колесо

Рабочее колесо материал	Серый чугун
Диаметр выхода	150 mm
Диаметр в сасывающего фланца	150 mm
Impeller diameter	220 mm
Количество лопастей	2

Двигатель

Двигатель	N3127.161 21-12-4AL-W 5.9KW
	Стандартно
Тип статора	28
Частота	50 Hz
Ном. напряжение	190 V
Число полюсов	4
Фазы	3~
Ном. мощность	5,9 kW
Номинальный ток	26 A
Пусковой ток	171 A
Ном. скорость вращения	1455 rpm
Коэффициент мощности	
1/1 Load	0,83
3/4 Load	0,78
1/2 Load	0,67
Motor efficiency	
1/1 Load	84,6 %
3/4 Load	84,6 %
1/2 Load	82,4 %

Конфигурация

Project	Project ID	Created by	Created on	Last update
			4/3/2019	

NP 3127 MT 3~ Adaptive 437

Кривая рабочей характеристики

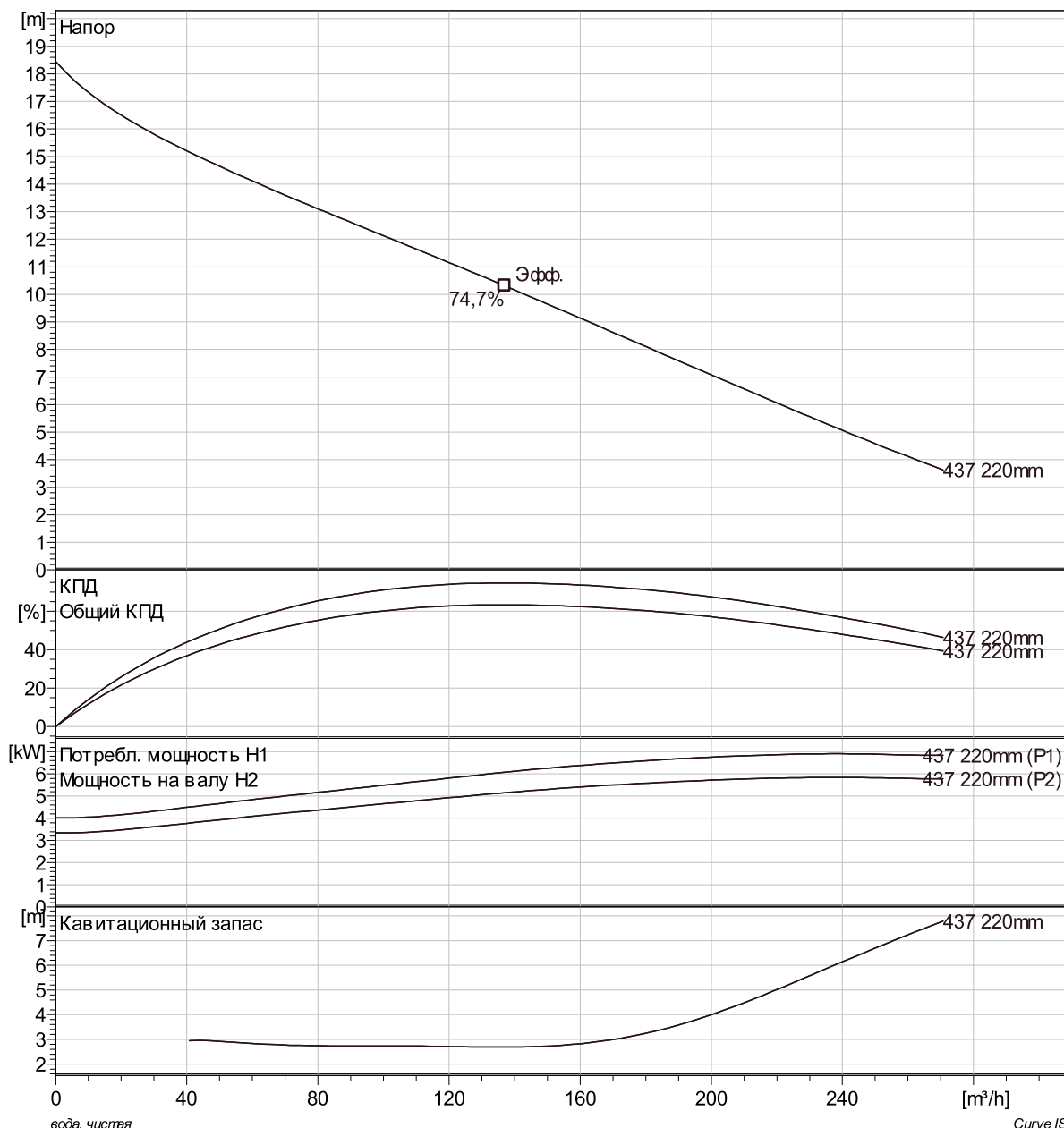
Насос

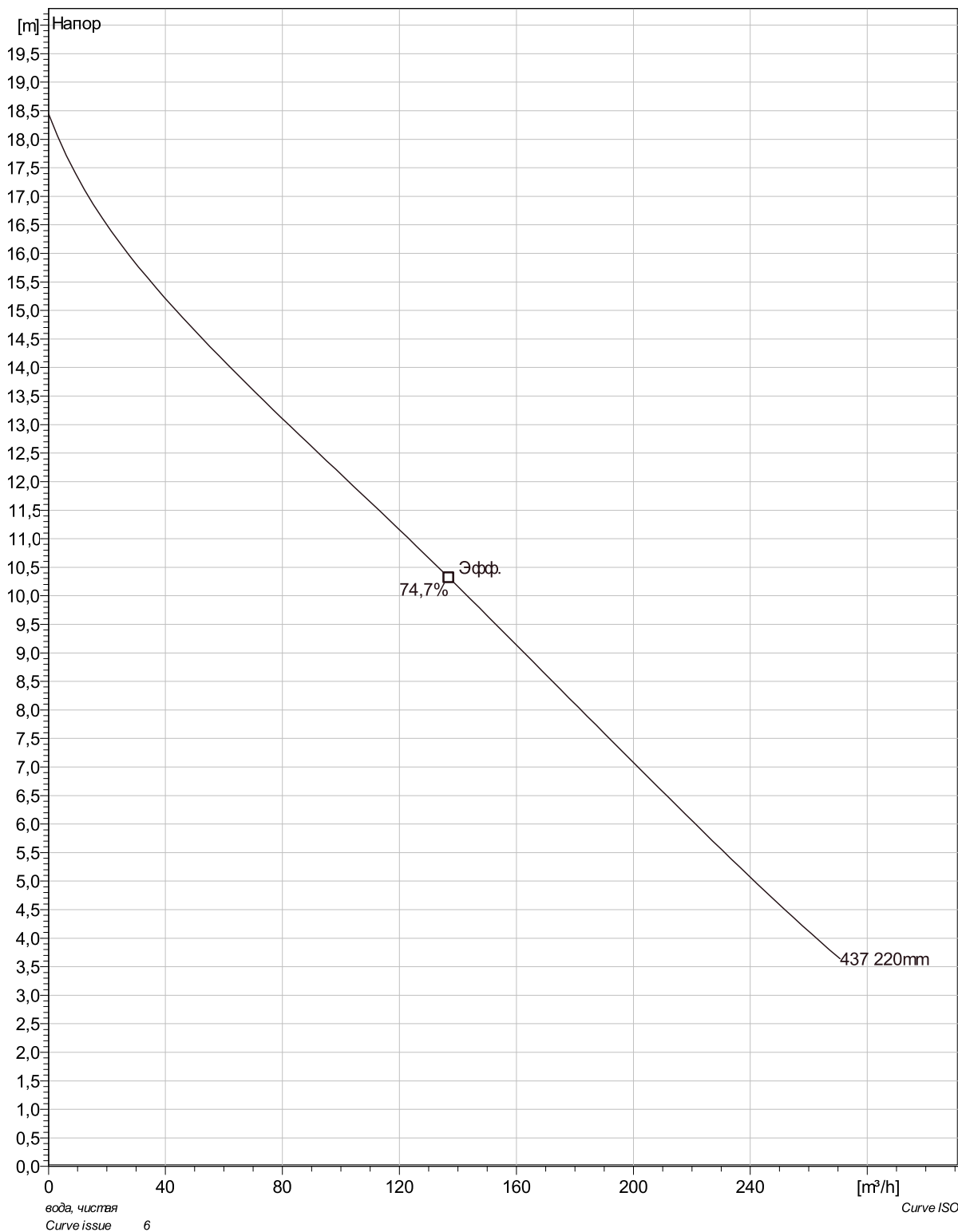
Диаметр выхода 150 mm
 Диаметр всасывающего фланца 220 mm
 Impeller diameter 220 mm
 Количество лопастей 2

Motor

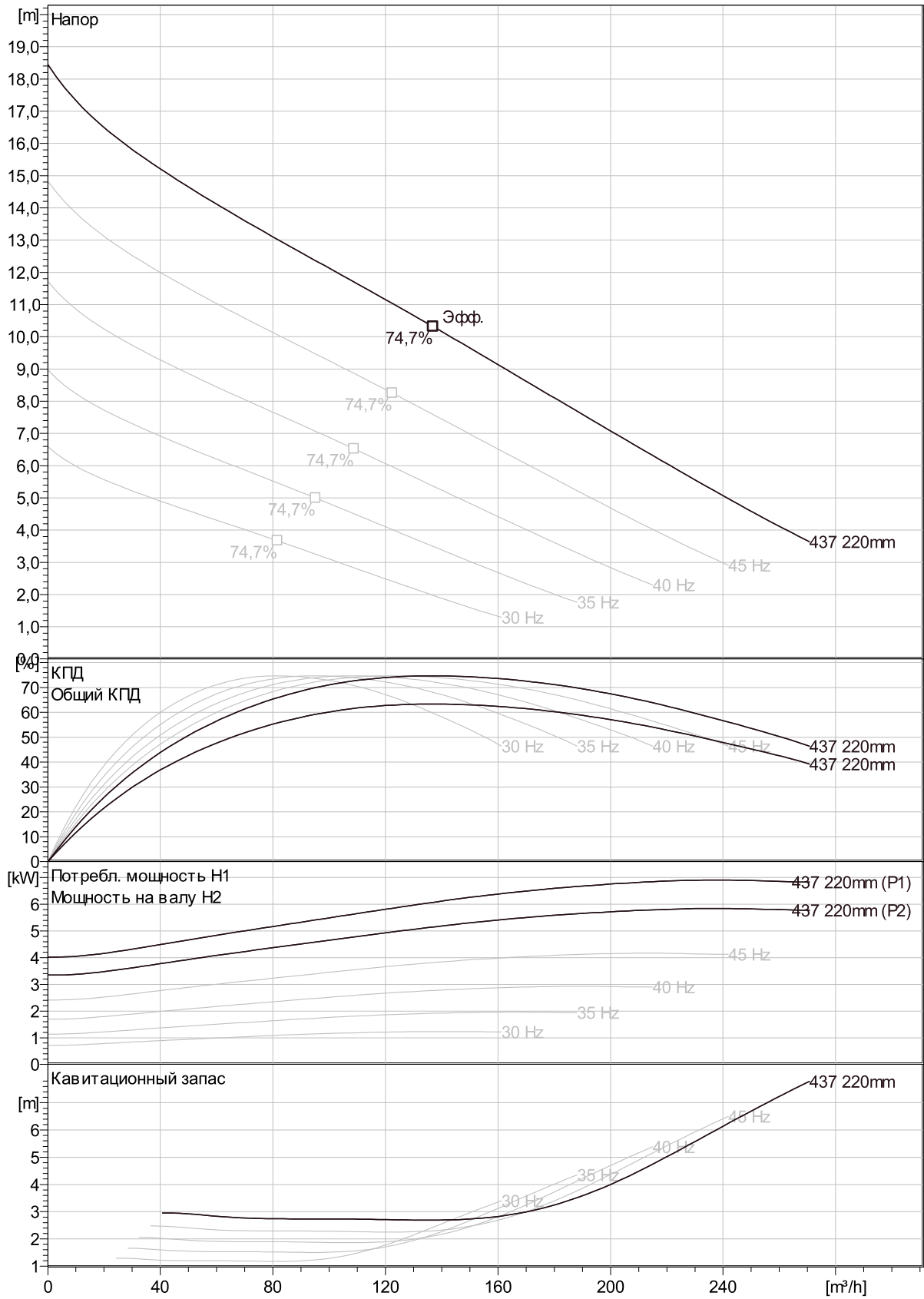
Двигатель N3127.161 21-12-4AL-W 5.9KW
 Тип статора 28
 Частота 50 Hz
 Ном/напряжение 190 V
 Число полюсов 4
 Фазы 3~
 Ном. мощность 5,9 kW
 Номинальный ток 26 A
 Пусковой ток 171 A
 Ном. скорость вращения 1455 rpm

Коэффициент мощности
 1/1 Load 0,83
 3/4 Load 0,78
 1/2 Load 0,67
 Motor efficiency
 1/1 Load 84,6 %
 3/4 Load 84,6 %
 1/2 Load 82,4 %



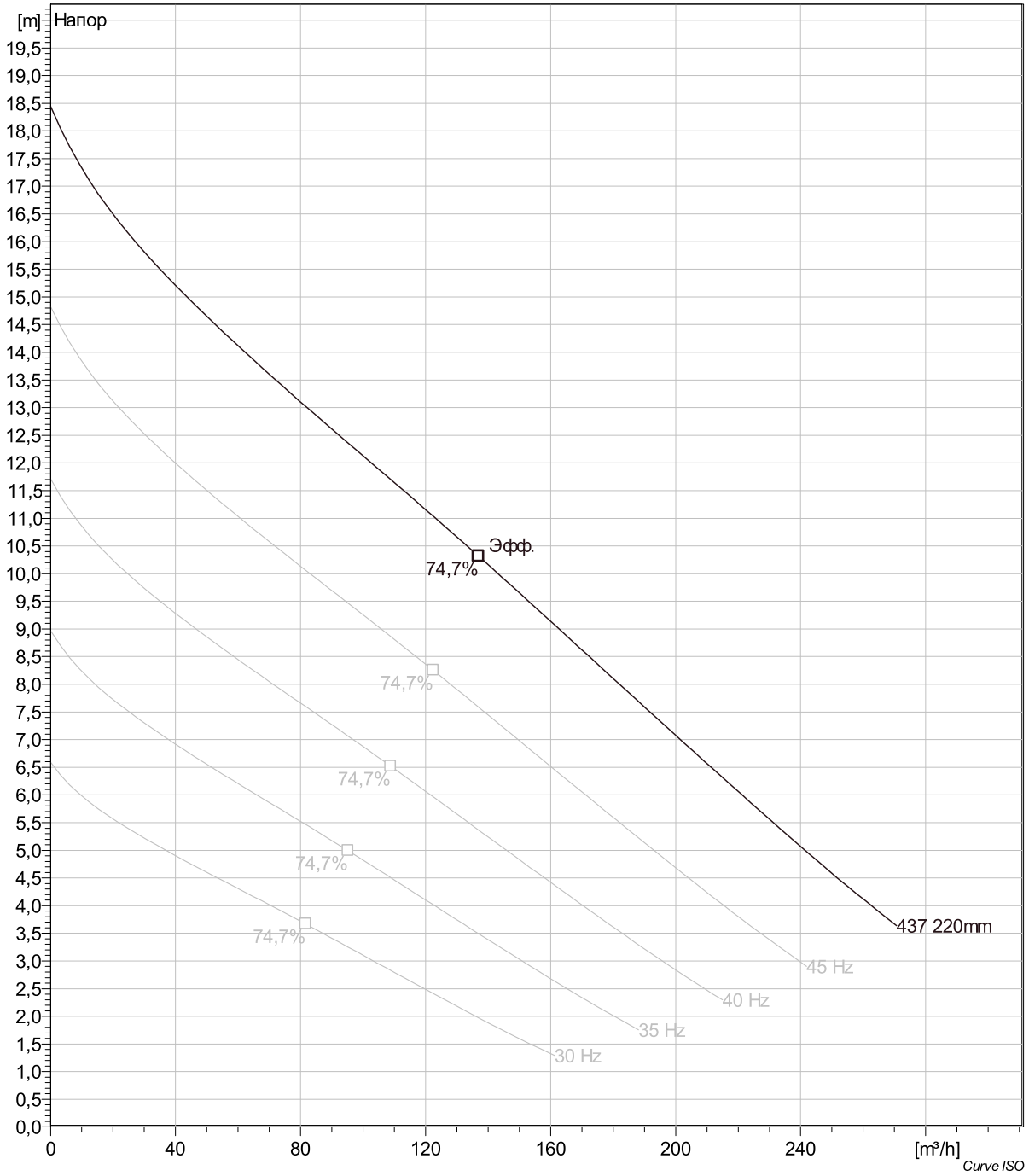


Project	Project ID	Created by	Created on	Last update
			4/3/2019	



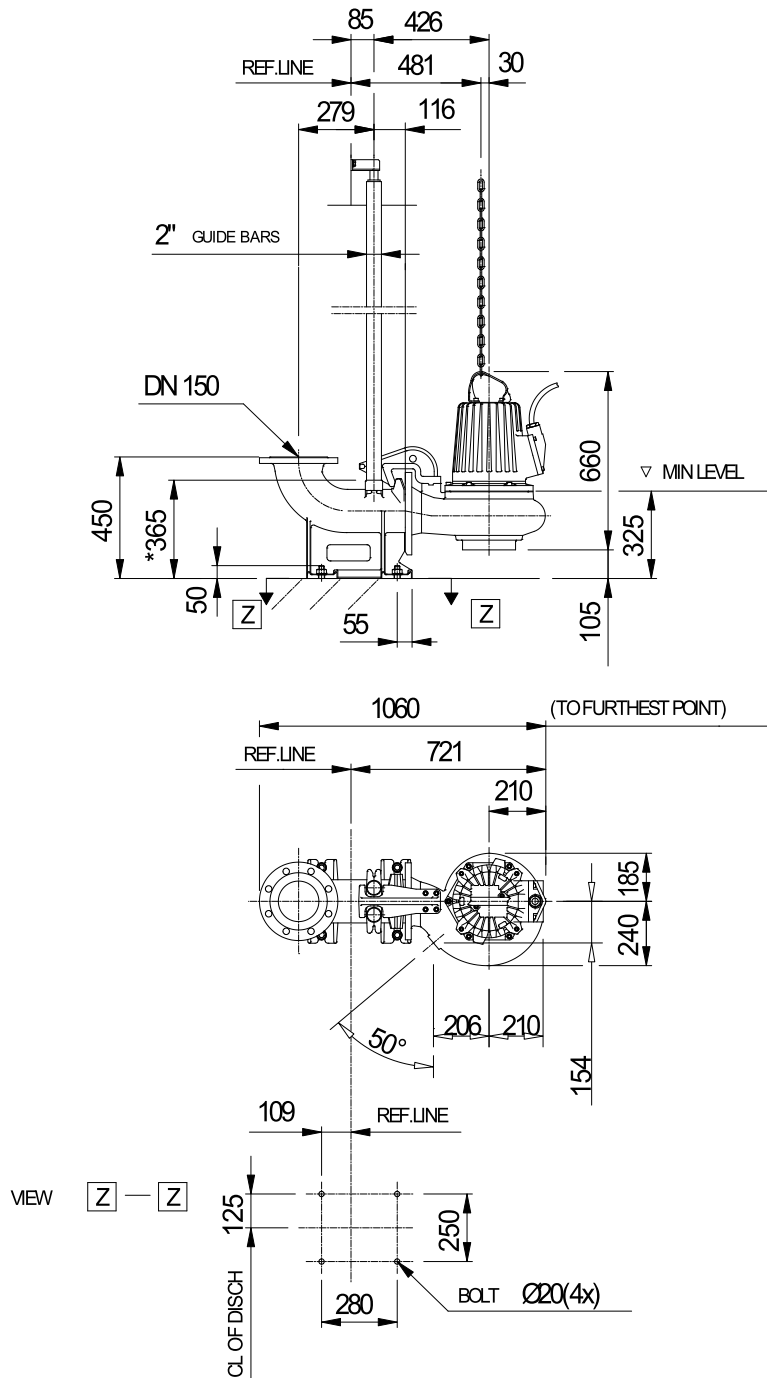
Curve ISO

Project	Project ID	Created by	Created on	Last update
			4/3/2019	



Project	Project ID	Created by	Created on	Last update
			4/3/2019	

NP 3127 MT 3~ Adaptive 437 Dimensional drawing



* DIMENSION TO ENDS OF GUIDE BARS

Dimensional drwg
FP, NP 3127 MT

Project	Project ID	Created by	Created on	Last update
			4/3/2019	