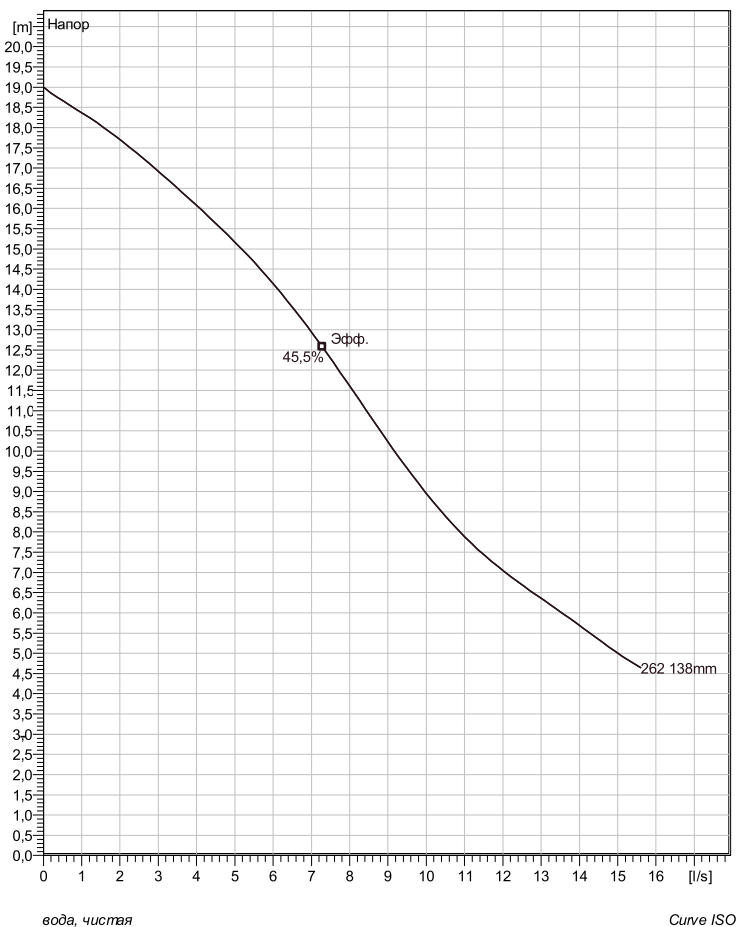


## DP 8050 HT 3~ 262

### Техническая спецификация



Примечание: рисунок может не соответствовать текущей конфигурации

#### General

Вихревые насосы для погружной установки. Среди особенностей этих насосов большая пропускная способность и долговечность

#### Рабочее колесо

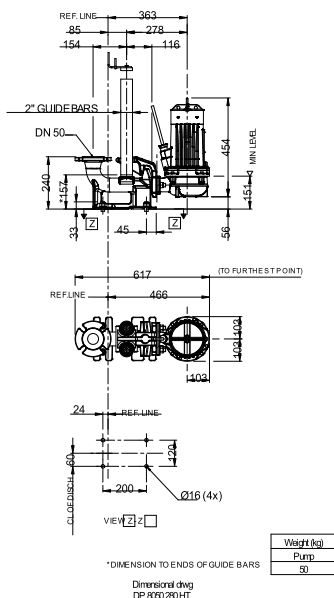
Рабочее колесо материал	Нержавеющая сталь
Диаметр выхода	50 mm
Диаметр в сасывающего фланца	50 mm
Impeller diameter	138 mm
Количество лопастей	6
Throughlet diameter	50 mm

#### Двигатель

Двигатель	D8050.280 14-10-2RB-W 2.6KW Стандартно
Тип статора	1
Частота	50 Hz
Ном. напряжение	400 V
Число полюсов	2
Фазы	3~
Ном. мощность	2,6 kW
Номинальный ток	5,8 A
Пусковой ток	29 A
Ном. скорость вращения	2800 rpm
Коэффициент мощности	
1/1 Load	0,84
3/4 Load	0,78
1/2 Load	0,67
Motor efficiency	
1/1 Load	77,5 %
3/4 Load	79,0 %
1/2 Load	78,0 %

#### Конфигурация

Установка: Р - Погружная, постоянная)



Проект	Номер проекта	Исполнитель	Создано 4/2/2019	Последнее изменение
--------	---------------	-------------	---------------------	---------------------

## DP 8050 HT 3~ 262

### Кривая рабочей характеристики

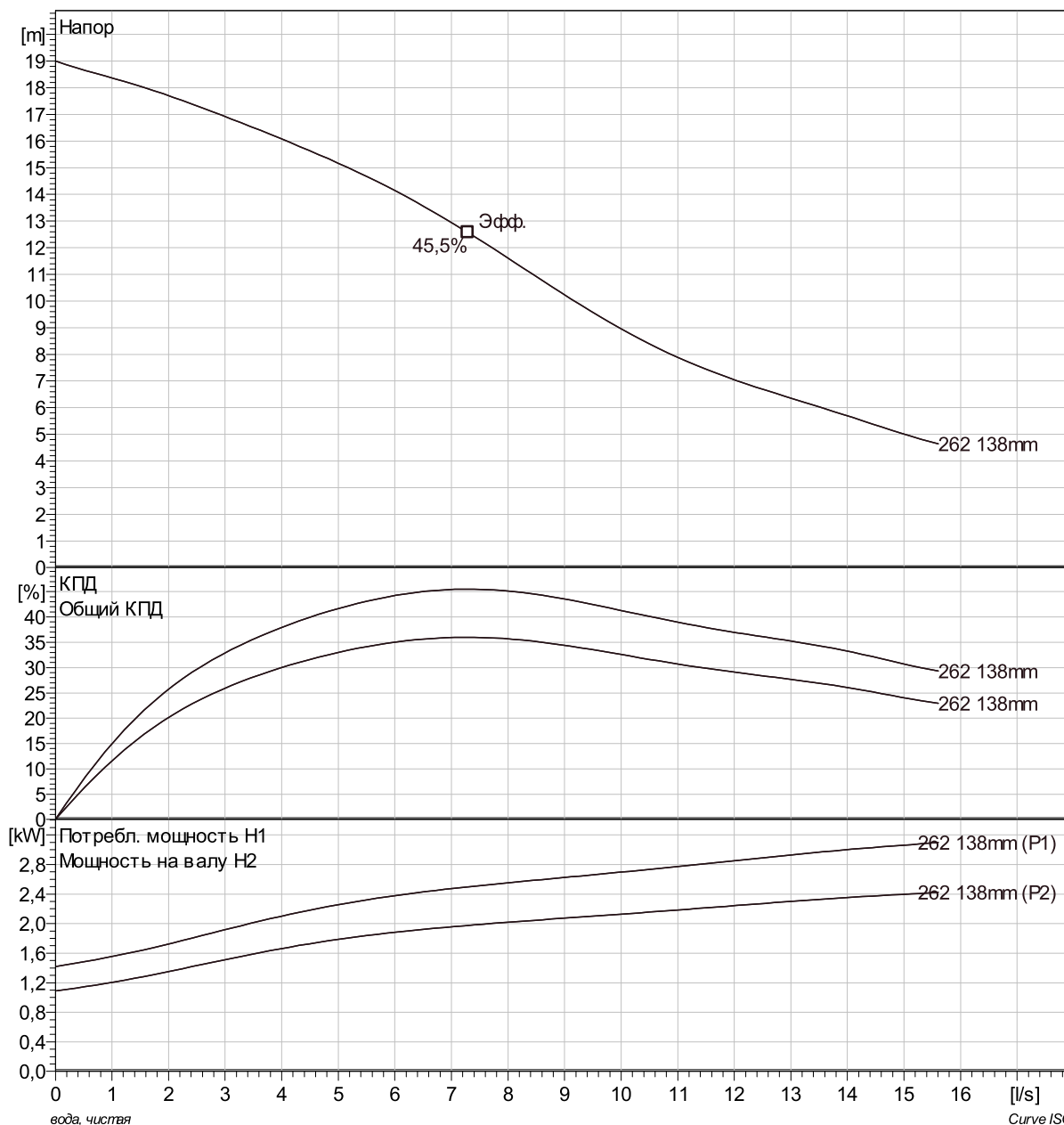
#### Насос

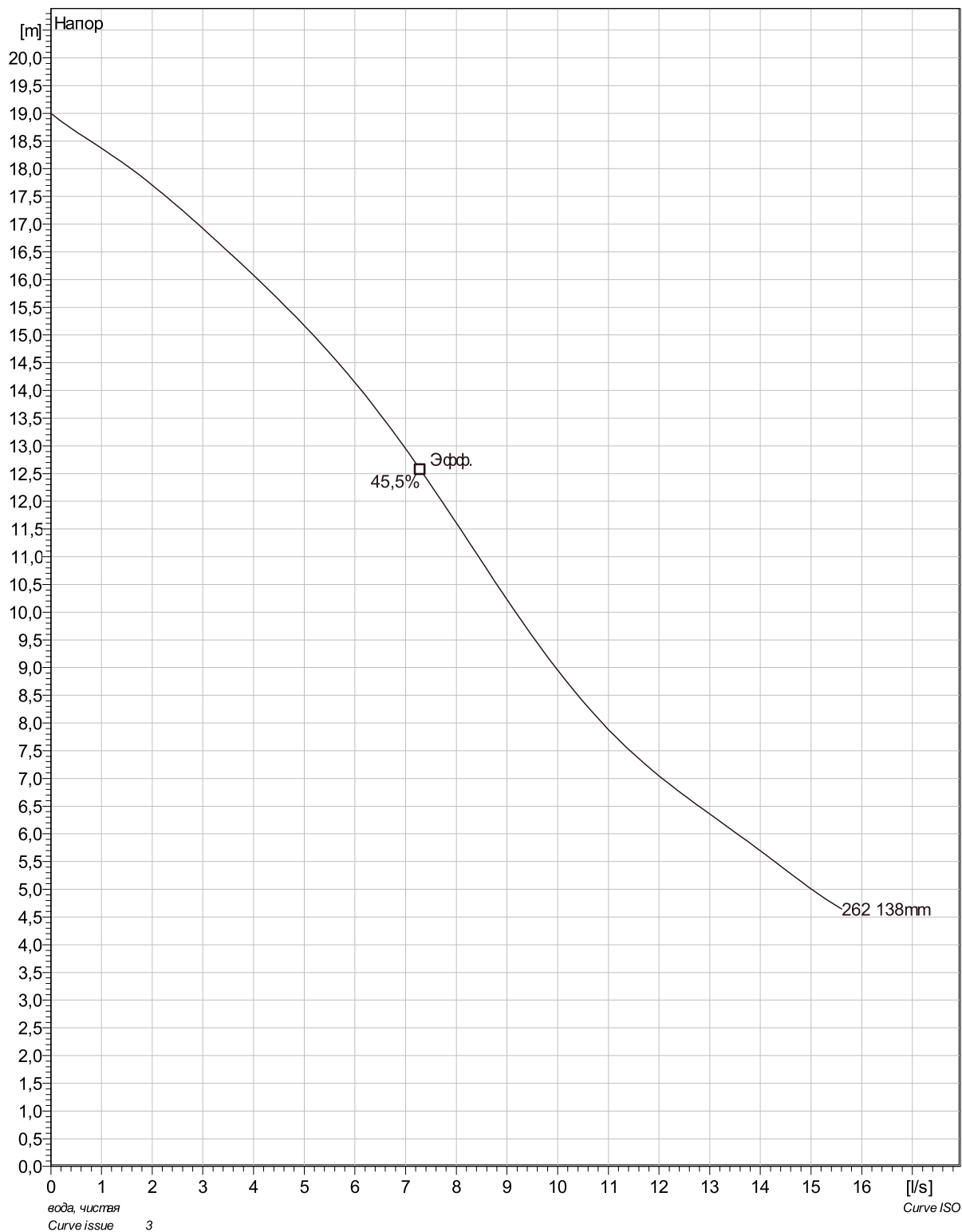
Диаметр выхода	50 mm
Диаметр всасывающего фланца	138 mm
Impeller diameter	138 mm
Количество лопастей	6
Throughlet diameter	50 mm

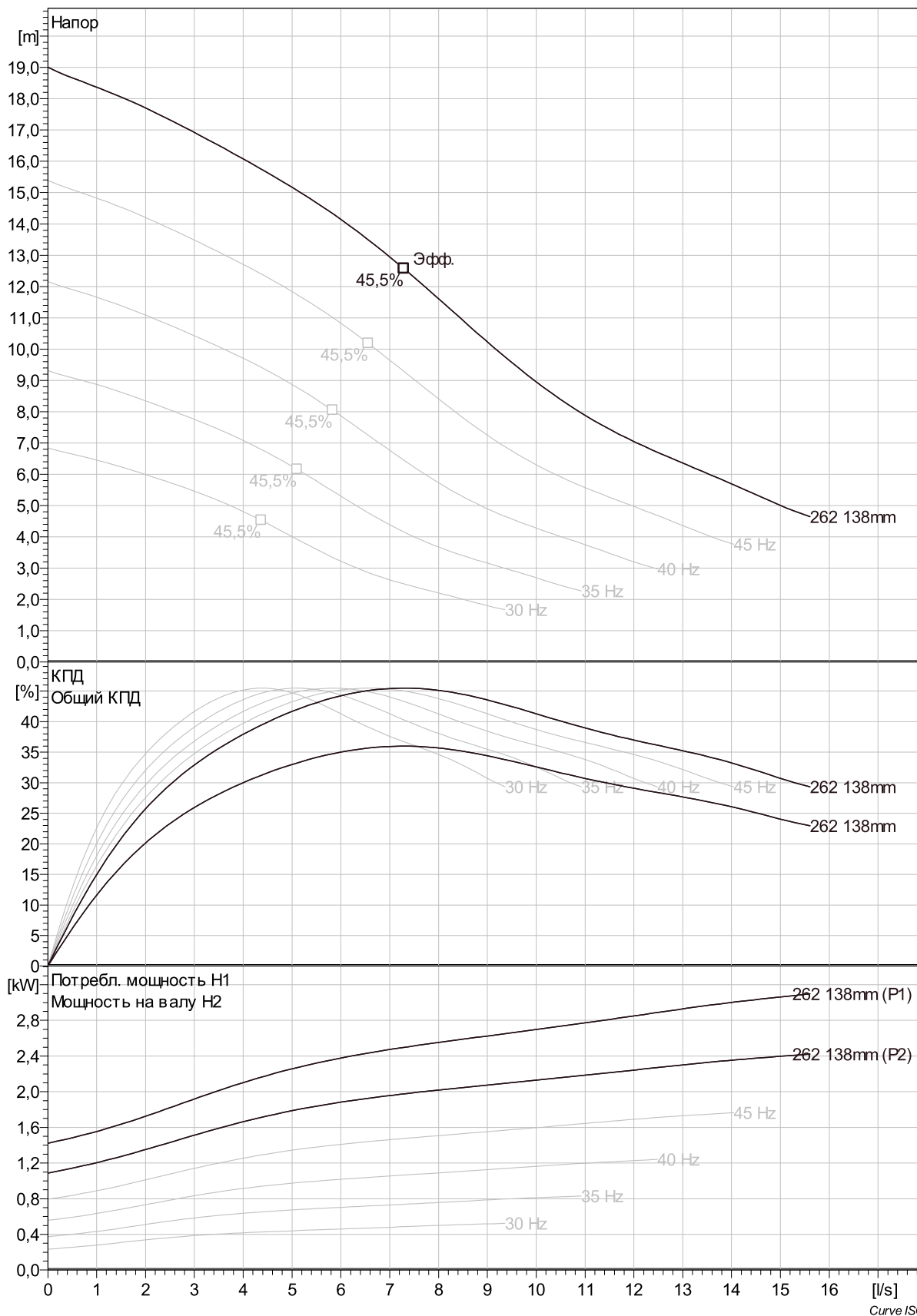
#### Motor

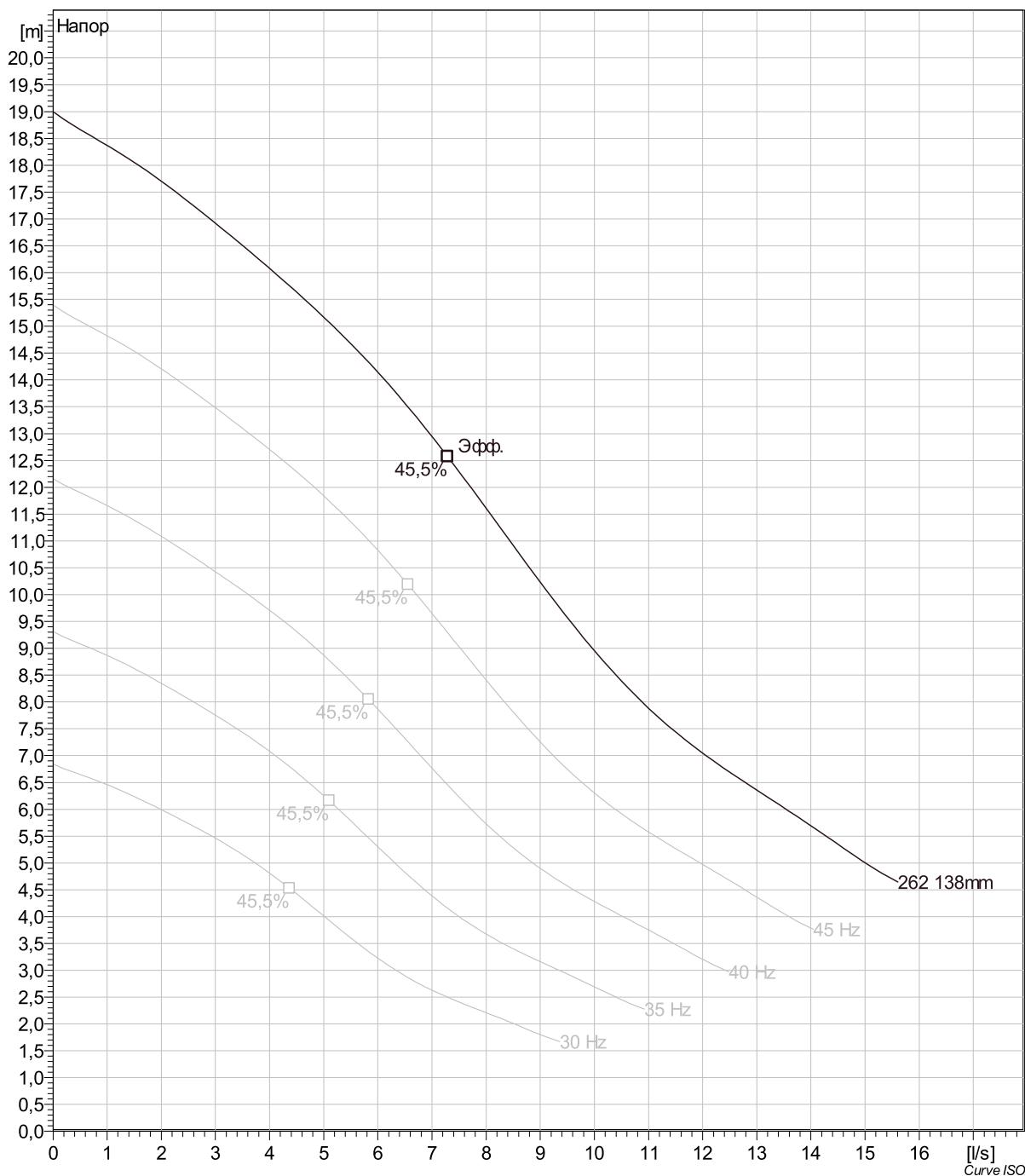
Двигатель	D8050.280 14-10-2RB-W 2.6KW
Тип статора	1
Частота	50 Hz
Ном/напряжение	400 V
Число полюсов	2
Фазы	3~
Ном. мощность	2,6 kW
Номинальный ток	5,8 A
Пусковой ток	29 A
Ном. скорость вращения	2800 rpm

Коэффициент мощности	
1/1 Load	0,84
3/4 Load	0,78
1/2 Load	0,67
Motor efficiency	
1/1 Load	77,5 %
3/4 Load	79,0 %
1/2 Load	78,0 %

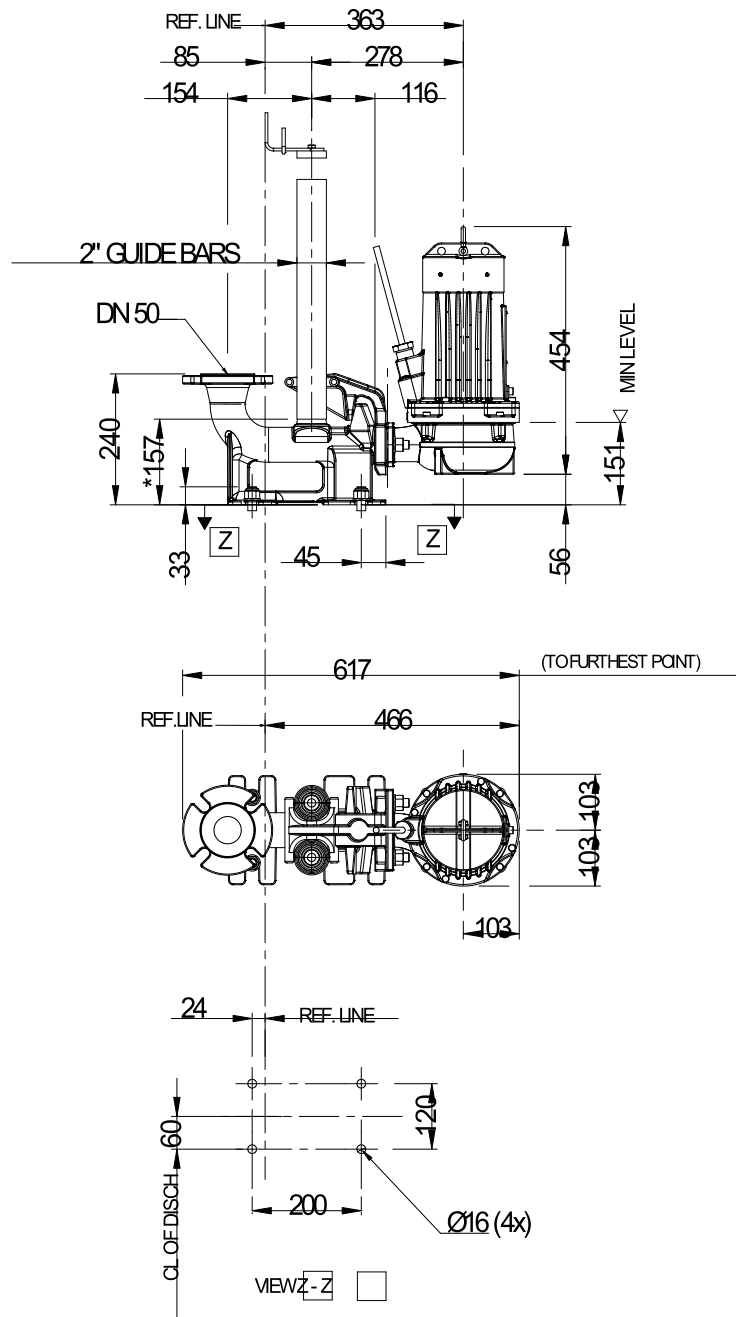








## DP 8050 HT 3~ 262 Dimensional drawing



\*DIMENSION TO ENDS OF GUIDE BARS

Weight (kg)
Pump
50

Dimensional dwg  
DP 8050.280 HT

Проект	Номер проекта	Исполнитель	Создано 4/2/2019	Последнее изменение
--------	---------------	-------------	---------------------	---------------------