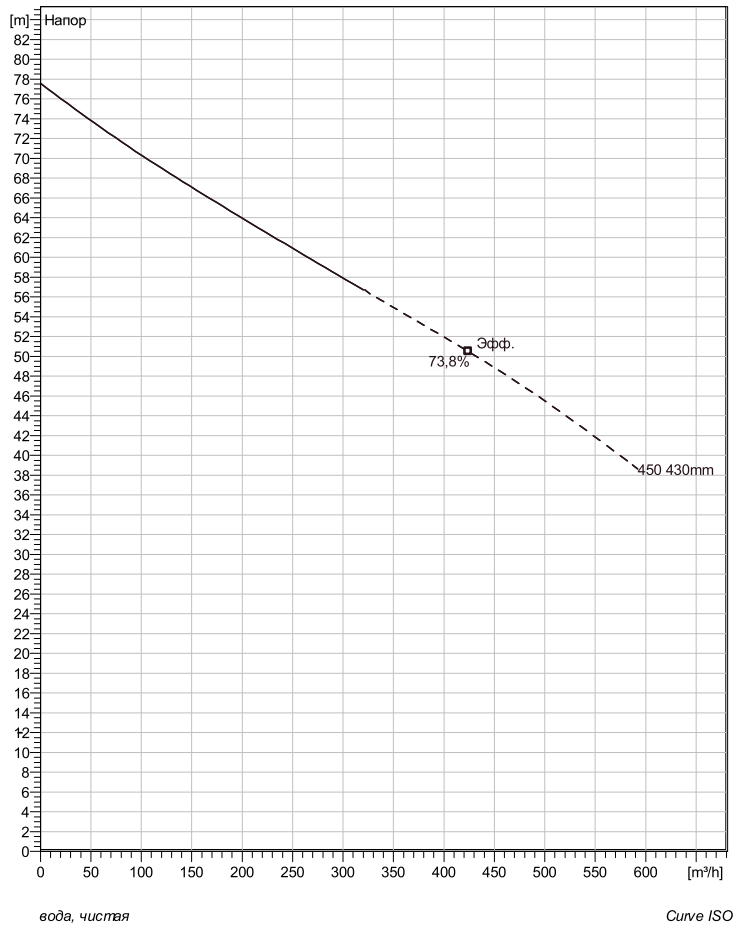


NP 3301 HT 3~ 450

Техническая спецификация



Примечание: рисунок может не соответствовать текущей конфигурации.

General

Запатентованное самоочищающееся полуоткрытое канальное рабочее колесо, идеально подходящее для перекачивания большинства видов сточных вод. Его можно оборудовать Guide-pin® для еще большей защиты от засорения. Модульная конструкция с высокой степенью адаптации.

Рабочее колесо

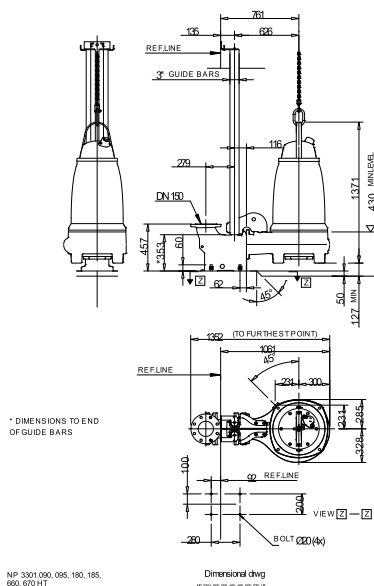
Рабочее колесо материал	Серый чугун
Диаметр выхода	150 mm
Диаметр в сасывающего фланца	150 mm
Impeller diameter	430 mm
Количество лопастей	2

Двигатель

Двигатель	N3301.180 35-29-4AA-W 70KW Стандартно
Тип статора	8
Частота	50 Hz
Ном. напряжение	380 V
Число полюсов	4
Фазы	3~
Ном. мощность	70 kW
Номинальный ток	139 A
Пусковой ток	600 A
Ном. скорость вращения	1475 rpm
Коэффициент мощности	
1/1 Load	0,83
3/4 Load	0,79
1/2 Load	0,70
Motor efficiency	
1/1 Load	92,3 %
3/4 Load	93,4 %
1/2 Load	93,8 %

Конфигурация

Установка: Р - Погружная, постоянная)



Project	Project ID	Created by	Created on 4/4/2019	Last update
---------	------------	------------	------------------------	-------------

NP 3301 НТ 3~ 450

Кривая рабочей характеристики

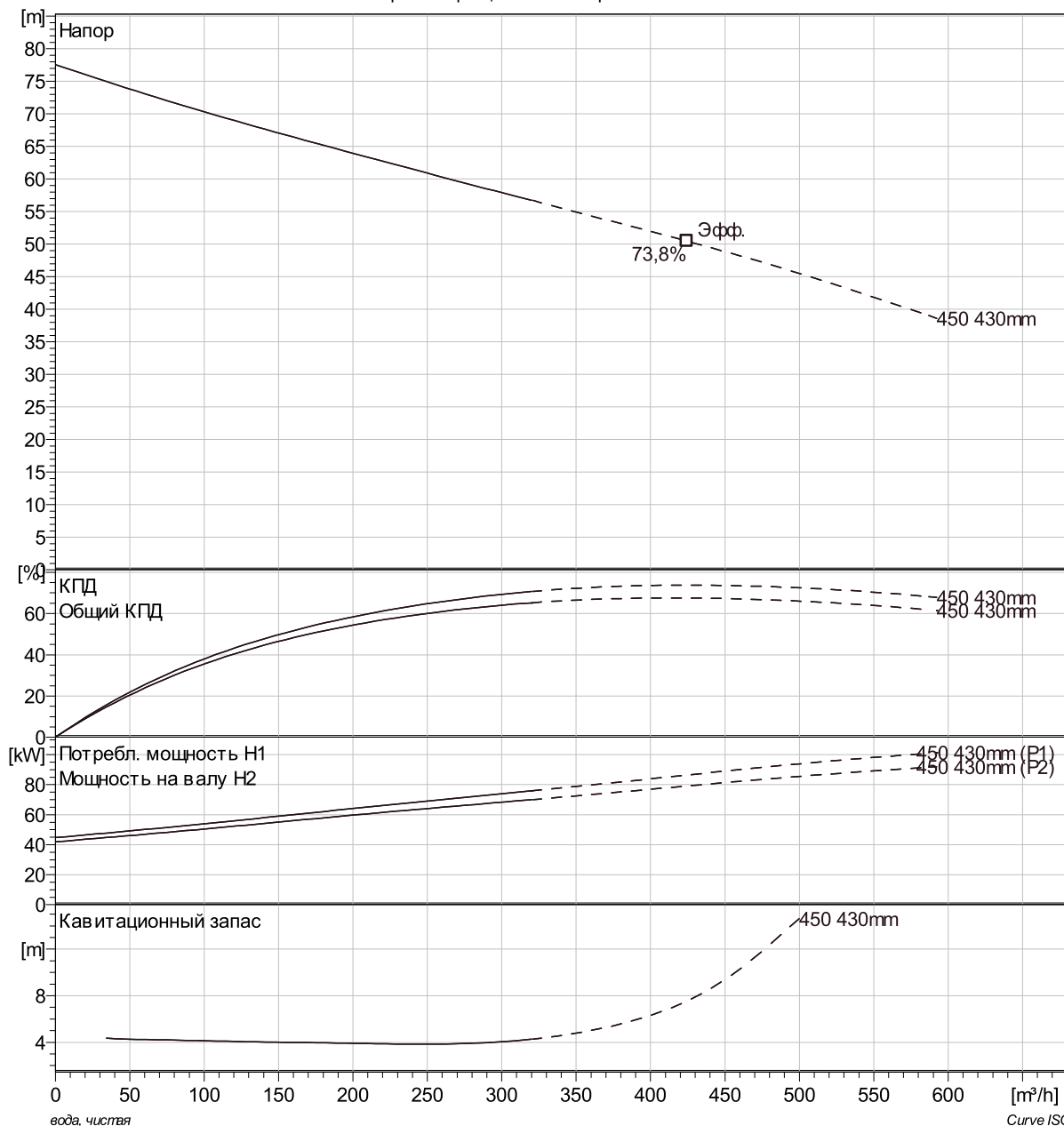
Насос

Диаметр выхода 150 mm
 Диаметр всасывающего фланца 430 mm
 Impeller diameter 430 mm
 Количество лопастей 2

Motor

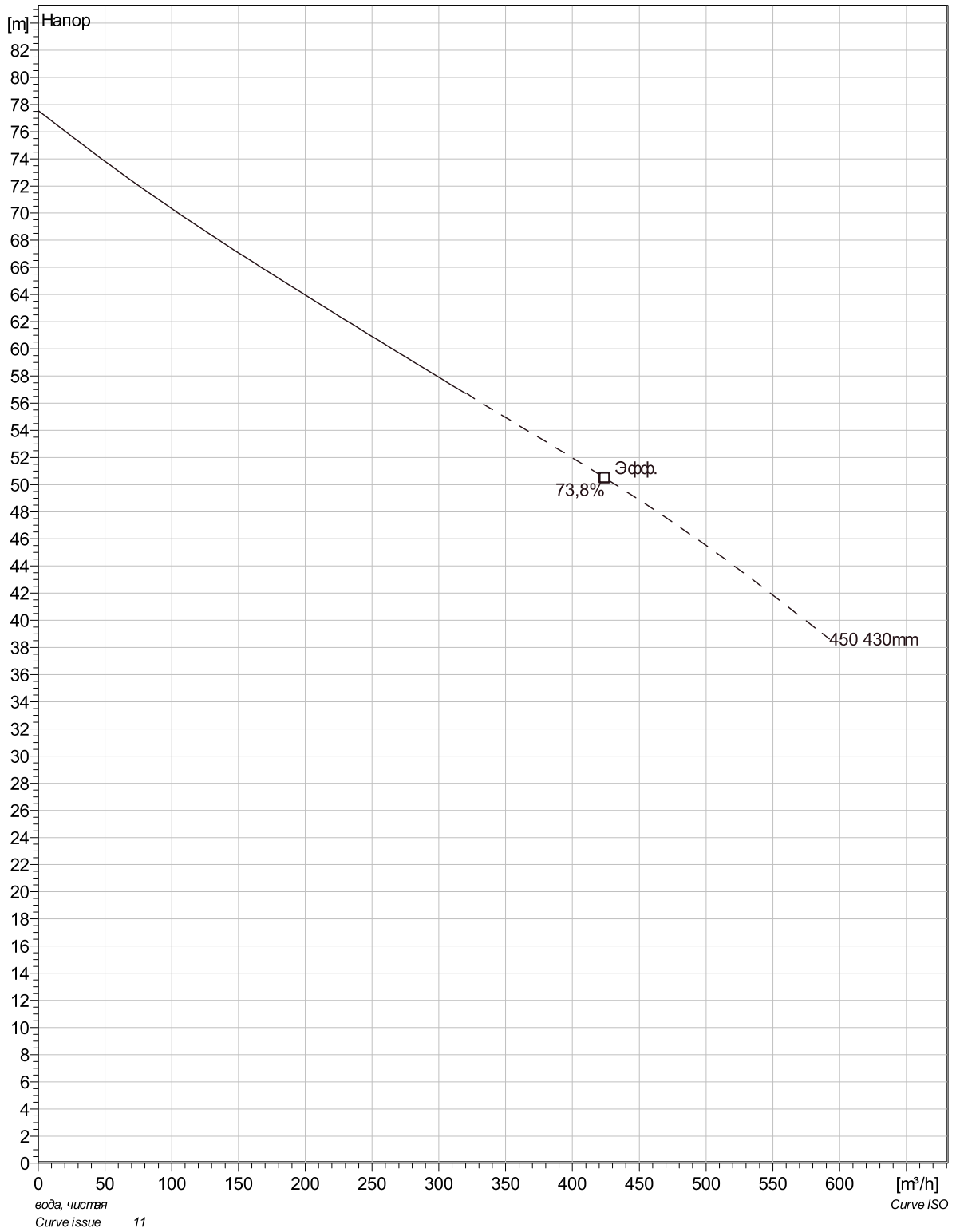
Двигатель N3301.180 35-29-4AA-W 70KW
 Тип статора 8
 Частота 50 Hz
 Ном/напряжение 380 V
 Число полюсов 4
 Фазы 3~
 Ном. мощность 70 kW
 Номинальный ток 139 A
 Пусковой ток 600 A
 Ном. скорость вращения 1475 rpm

Коэффициент мощности
 1/1 Load 0,83
 3/4 Load 0,79
 1/2 Load 0,70
 Motor efficiency
 1/1 Load 92,3 %
 3/4 Load 93,4 %
 1/2 Load 93,8 %

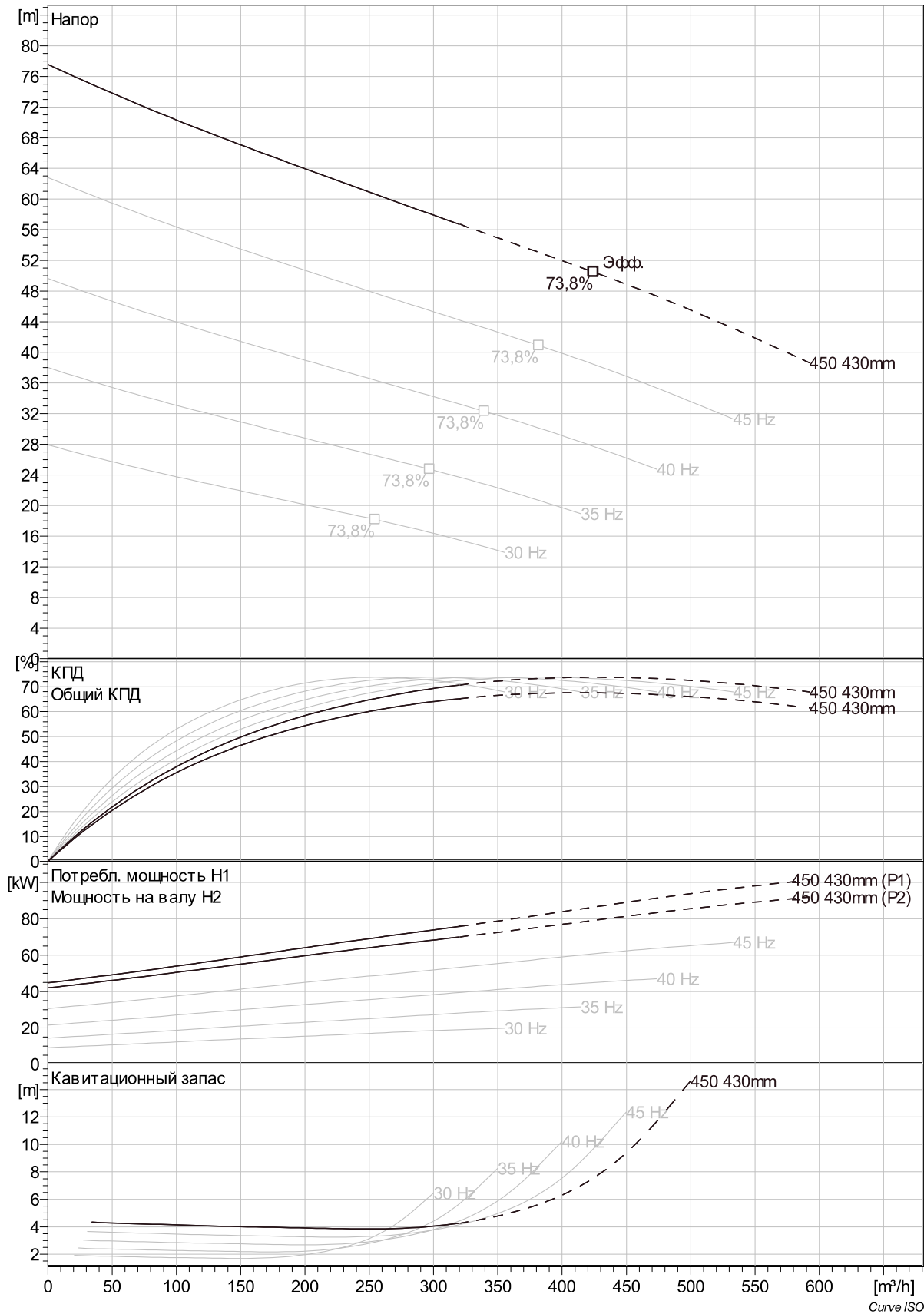


Project	Project ID	Created by	Created on 4/4/2019	Last update
---------	------------	------------	------------------------	-------------

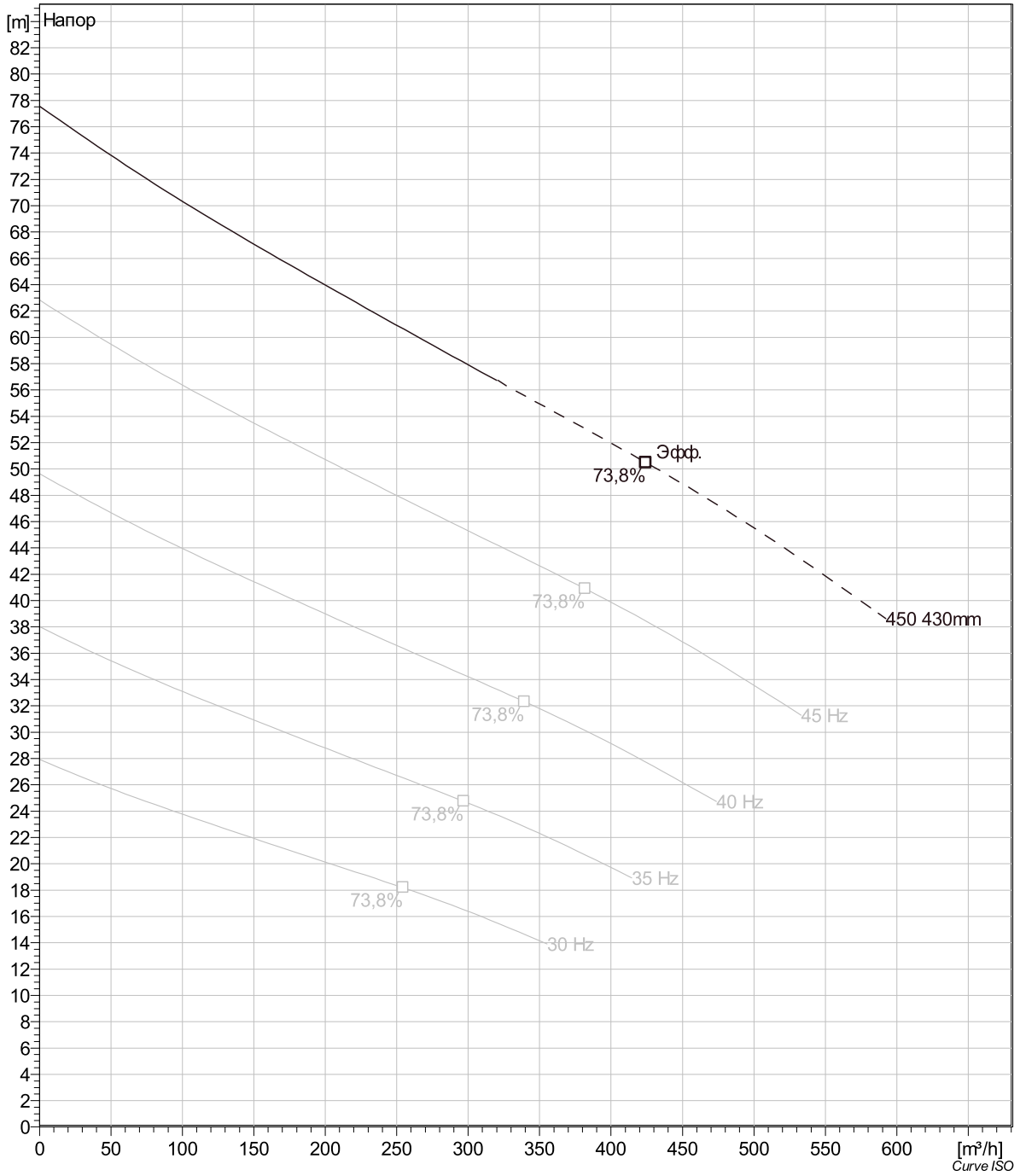
NP 3301 HT 3~ 450 Duty Analysis



Project	Project ID	Created by	Created on	Last update
			4/4/2019	

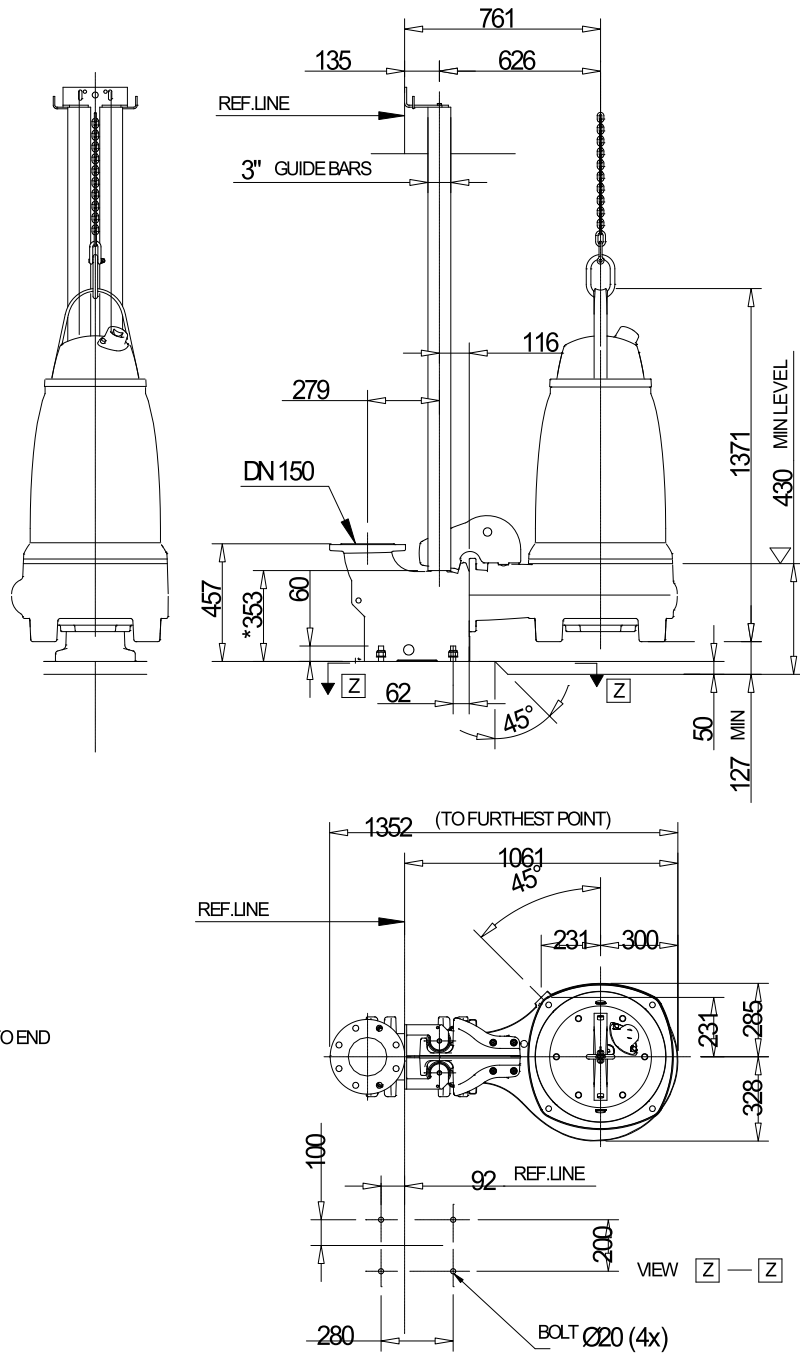


Project	Project ID	Created by	Created on	Last update
			4/4/2019	



Project	Project ID	Created by	Created on	Last update
			4/4/2019	

NP 3301 HT 3~ 450 Dimensional drawing



* DIMENSIONS TO END
OF GUIDE BARS

NP 3301.090, 095, 180, 185, 660, 670
HT

Dimensional drwg

NP 3301.090,095,180,185,660,670 HT

Project	Project ID	Created by	Created on	Last update
			4/4/2019	