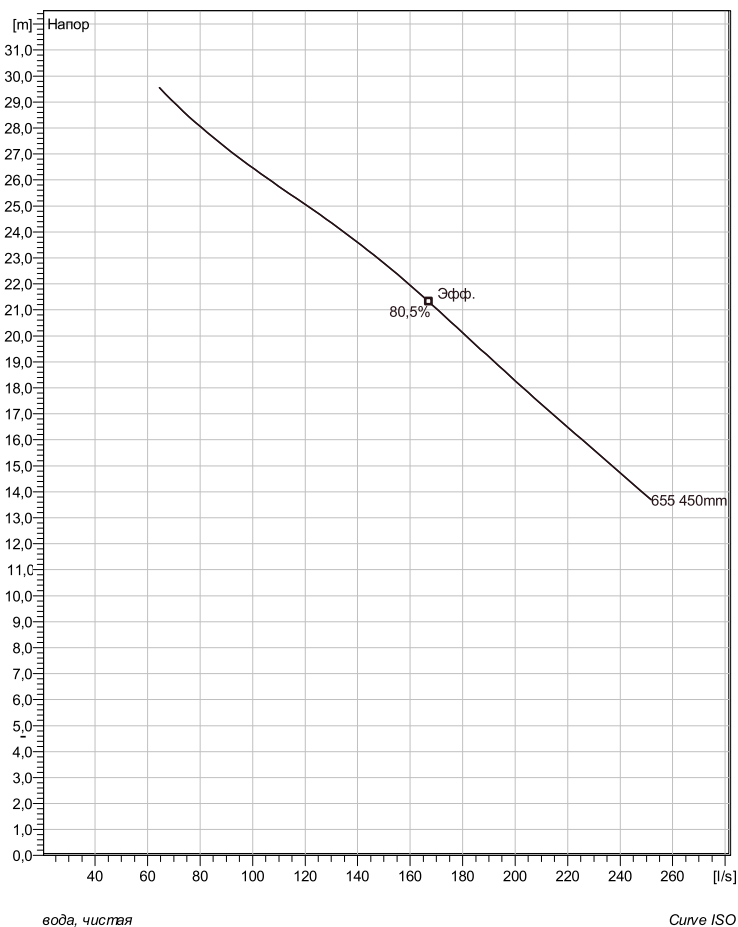
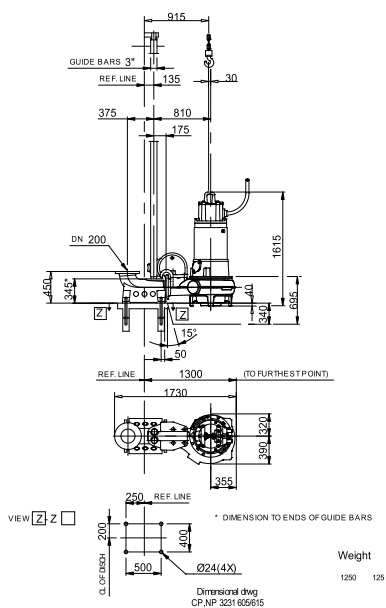


CP 3231/605 3~ 655

Техническая спецификация



Установка: Р - Погружная, постоянная)



Примечание: рисунок может не соответствовать текущей конфигурации

General

Насосы с закрытым одно- или многолопастным рабочим колесом, большой пропускной способностью и одной спиральной канавкой для жидкостей, содержащих твердые частицы и волокна. Чугунная конструкция с технологией двойного уплотнения.

Рабочее колесо

Рабочее колесо материал	Серый чугун
Диаметр выхода	200 mm
Диаметр в сасывающего фланца	250 mm
Impeller diameter	450 mm
Количество лопастей	2
Throughlet diameter	102 mm

Двигатель

Двигатель	C0605.000 35-29-6AA-W 58KW Стандартно
Тип статора	1
Частота	50 Hz
Ном. напряжение	400 V
Число полюсов	6
Фазы	3~
Ном. мощность	58 kW
Номинальный ток	118 A
Пусковой ток	660 A
Ном. скорость вращения	985 rpm
Коэффициент мощности	
1/1 Load	0,78
3/4 Load	0,73
1/2 Load	0,62
Motor efficiency	
1/1 Load	90,0 %
3/4 Load	91,0 %
1/2 Load	90,5 %

Конфигурация

Проект	Номер проекта	Исполнитель	Создано 3/28/2019	Последнее изменение
--------	---------------	-------------	----------------------	---------------------

CP 3231/605 3~ 655



Кривая рабочей характеристики

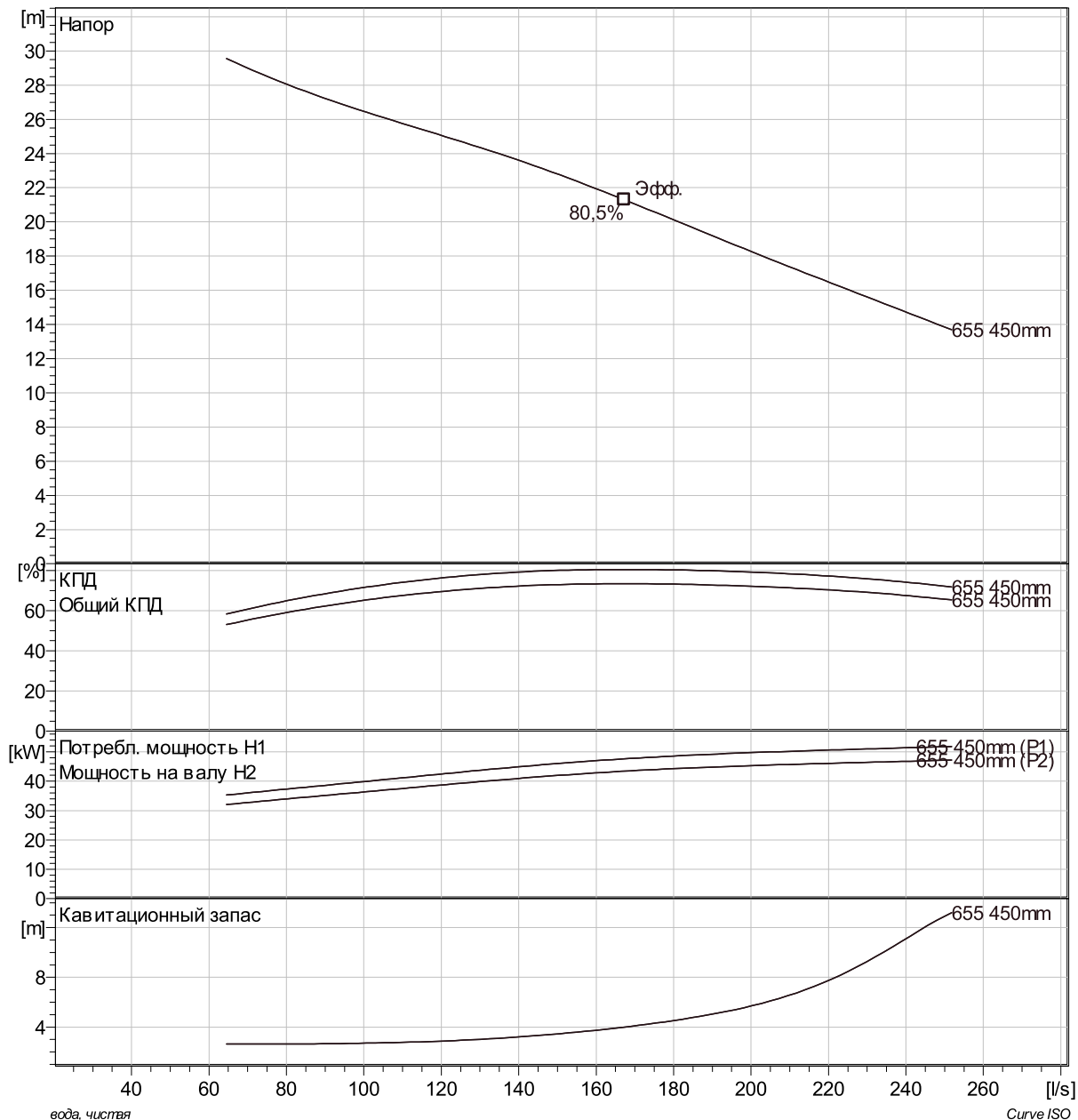
Насос

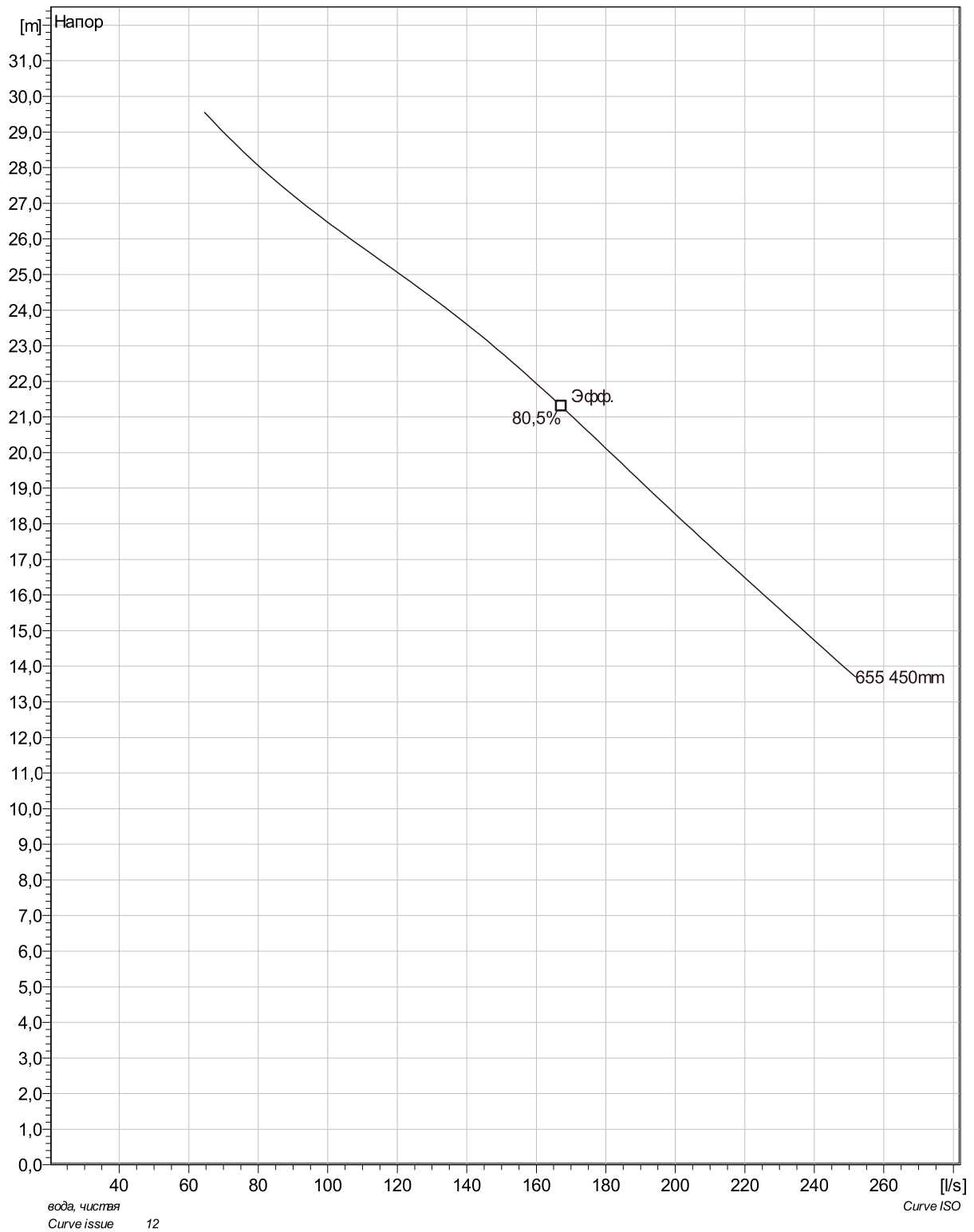
Диаметр выхода	200 mm
Диаметр всасывающего фланца	250 mm
Impeller diameter	450 mm
Количество лопастей	2
Throughlet diameter	102 mm

Motor

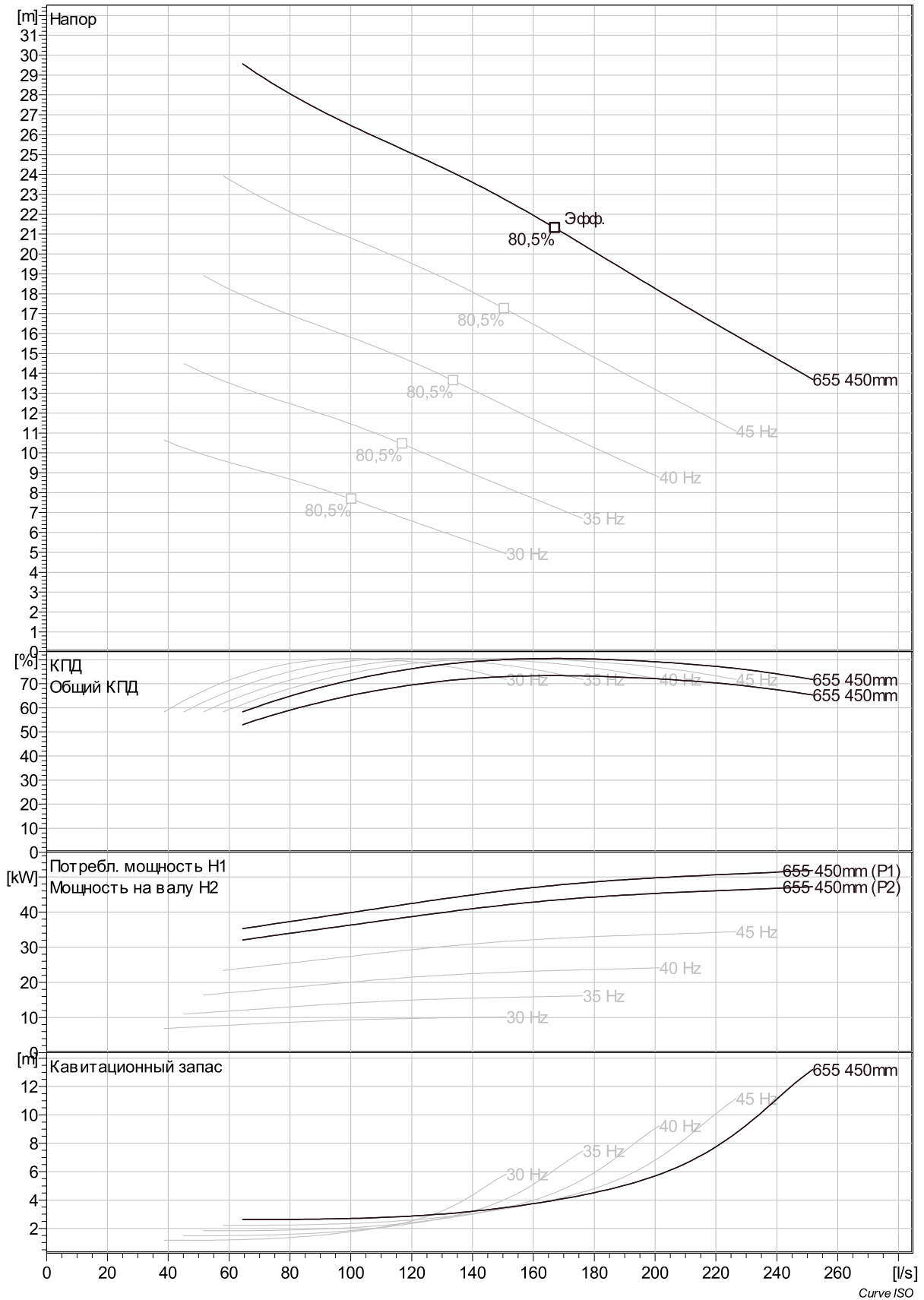
Двигатель	C0605.000 35-29-6AA-W 58KW
Тип статора	1
Частота	50 Hz
Ном/напряжение	400 V
Число полюсов	6
Фазы	3~
Ном. мощность	58 kW
Номинальный ток	118 A
Пусковой ток	660 A
Ном. скорость вращения	985 rpm

Коэффициент мощности	
1/1 Load	0,78
3/4 Load	0,73
1/2 Load	0,62
Motor efficiency	
1/1 Load	90,0 %
3/4 Load	91,0 %
1/2 Load	90,5 %

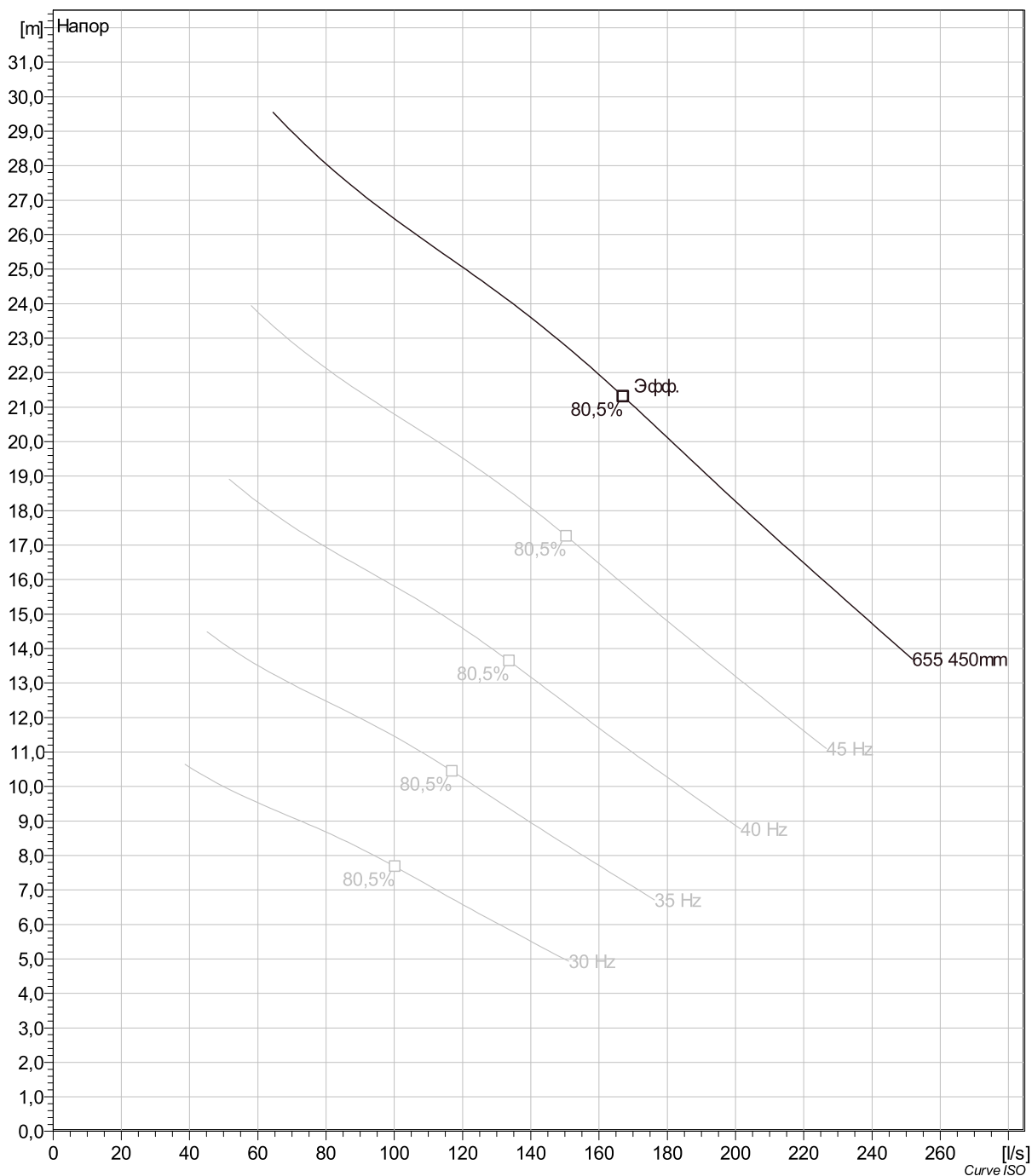


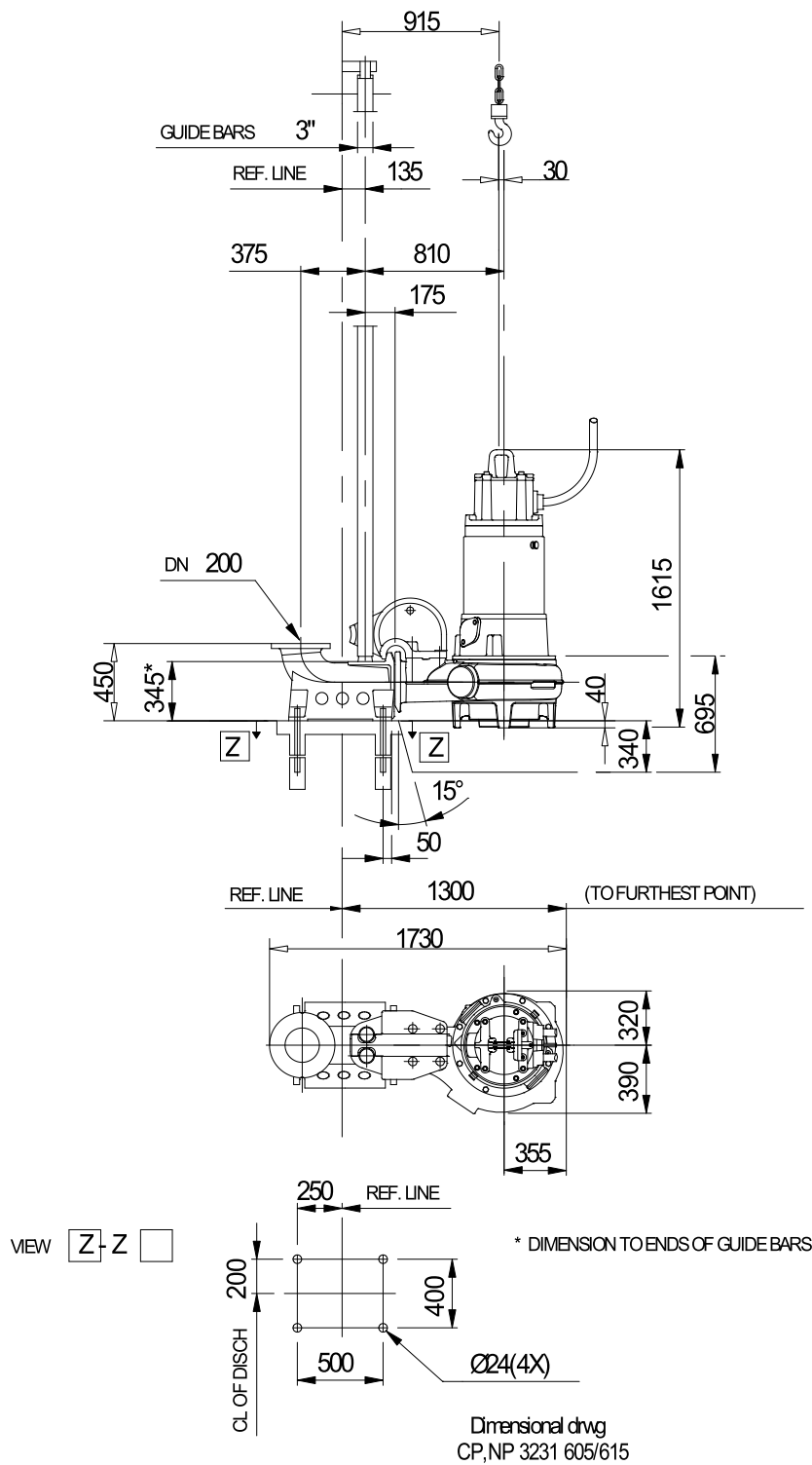


Проект	Номер проекта	Исполнитель	Создано 3/28/2019	Последнее изменение
--------	---------------	-------------	-----------------------------	---------------------



Проект	Номер проекта	Исполнитель	Создано 3/28/2019	Последнее изменение
--------	---------------	-------------	----------------------	---------------------





Проект	Номер проекта	Исполнитель	Создано 3/28/2019	Последнее изменение
--------	---------------	-------------	----------------------	---------------------