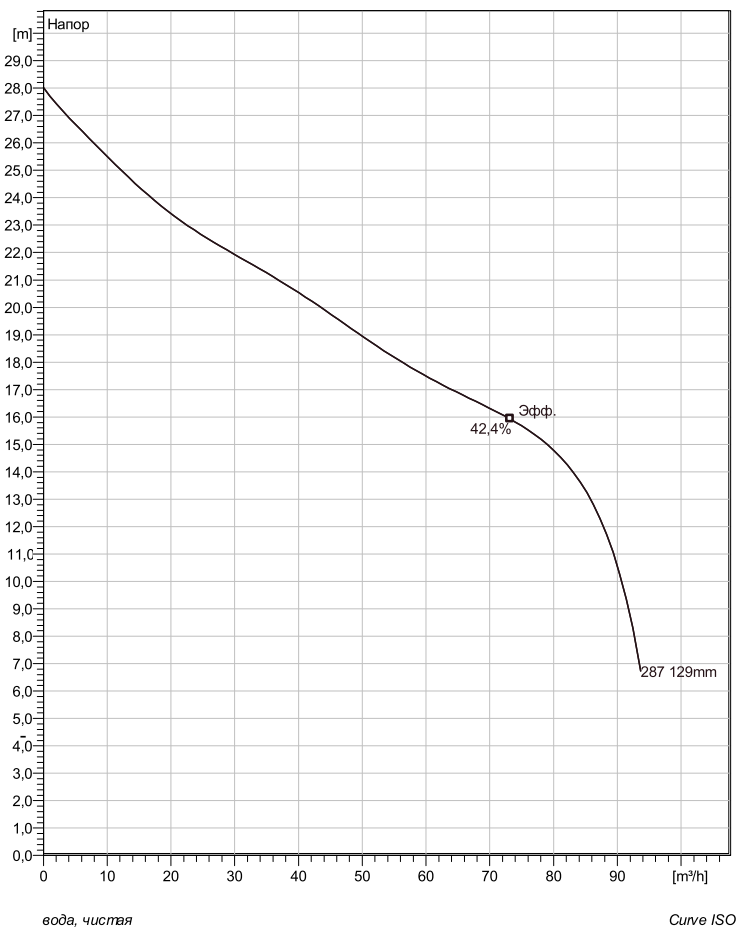


## DP 3126 HT 3~ 287

### Техническая спецификация



Примечание: рисунок может не соответствовать текущей конфигурации

#### General

Переносные насосы с вихревыми рабочими колесами, идеально подходящие для систем, в которых вода или жидкость содержит концентрации абразивных веществ. Используются в случае засорения.

#### Рабочее колесо

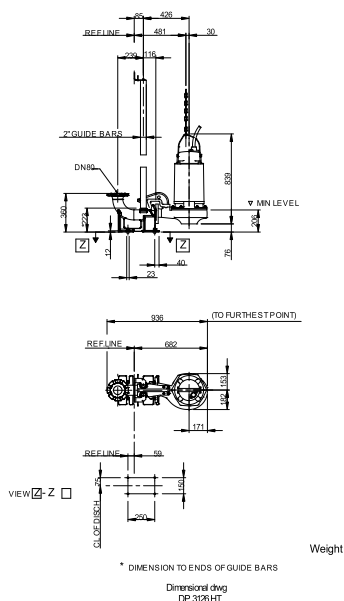
Рабочее колесо материал	Нержавеющая сталь
Диаметр выхода	80 mm
Диаметр в сасывающего фланца	100 mm
Impeller diameter	129 mm
Количество лопастей	6
Throughlet diameter	40 mm

#### Двигатель

Двигатель	D3126.290 21-11-2AL-W 8KW
Тип статора	EN
Частота	50 Hz
Ном. напряжение	190 V
Число полюсов	2
Фазы	3~
Ном. мощность	8 kW
Номинальный ток	33 A
Пусковой ток	274 A
Ном. скорость вращения	2905 rpm
Коэффициент мощности	
1/1 Load	0,89
3/4 Load	0,86
1/2 Load	0,79
Motor efficiency	
1/1 Load	84,5 %
3/4 Load	84,5 %
1/2 Load	82,5 %

#### Конфигурация

Установка: Р - Погружная, постоянная)



Project	Project ID	Created by	Created on	Last update
			4/2/2019	

## DP 3126 HT 3~ 287

### Кривая рабочей характеристики

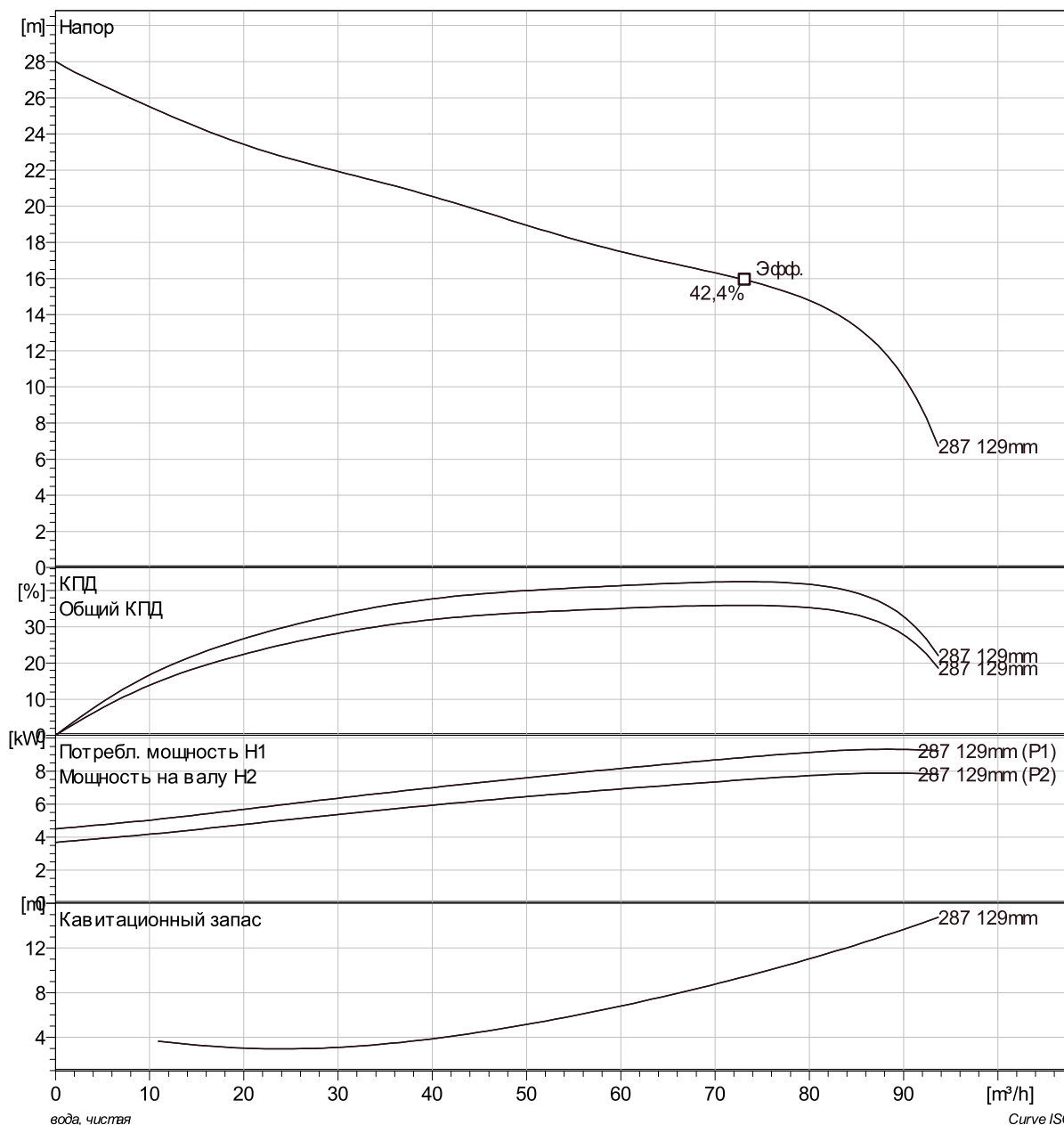
#### Насос

Диаметр выхода	80 mm
Диаметр всасывающего фланца	129 mm
Impeller diameter	129 mm
Количество лопастей	6
Throughlet diameter	40 mm

#### Motor

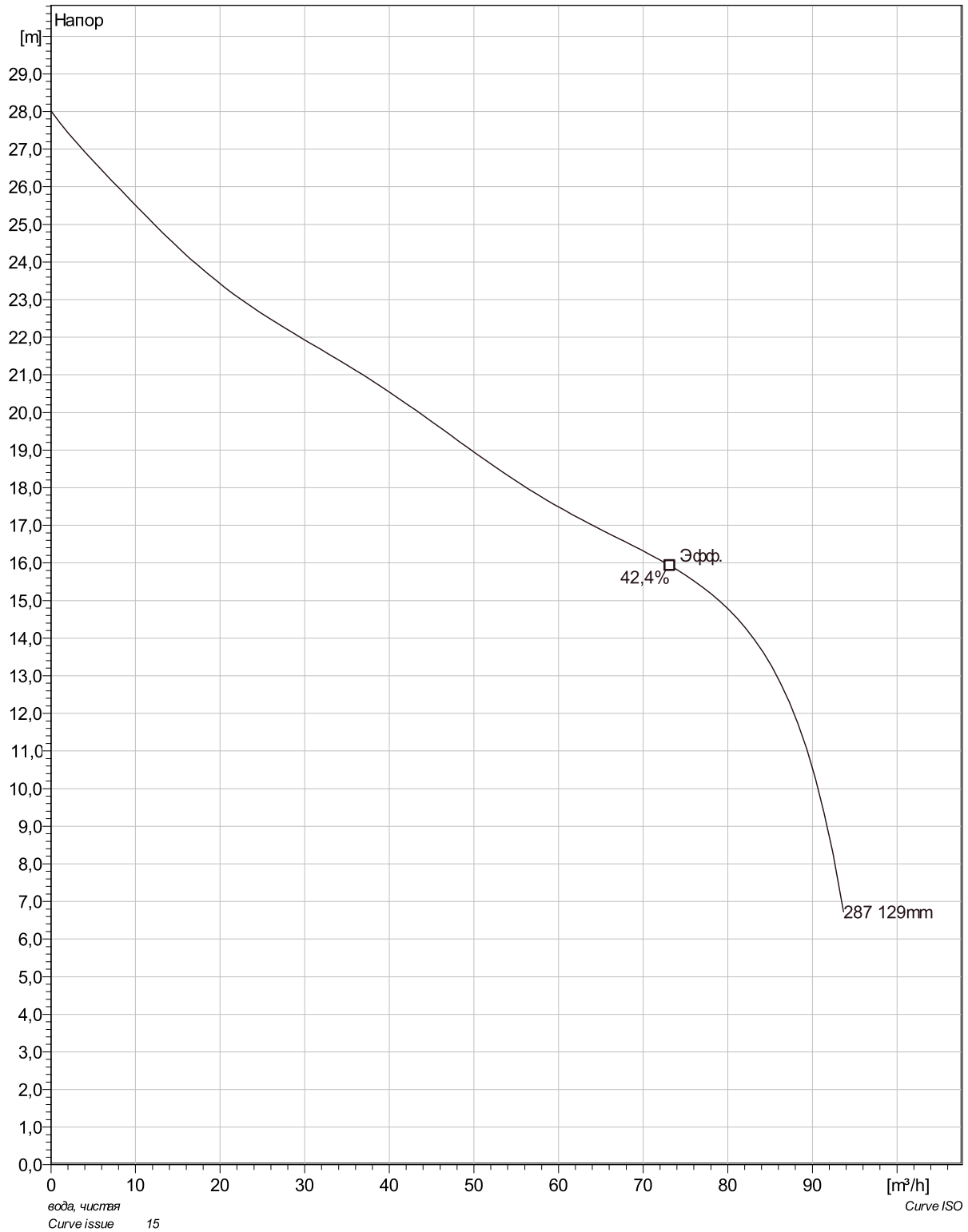
Двигатель	D3126.290 21-11-2AL-W 8KW
Тип статора	28
Частота	50 Hz
Ном./напряжение	190 V
Число полюсов	2
Фазы	3~
Ном. мощность	8 kW
Номинальный ток	33 A
Пусковой ток	274 A
Ном. скорость вращения	2905 rpm

Коэффициент мощности	
1/1 Load	0,89
3/4 Load	0,86
1/2 Load	0,79
Motor efficiency	
1/1 Load	84,5 %
3/4 Load	84,5 %
1/2 Load	82,5 %

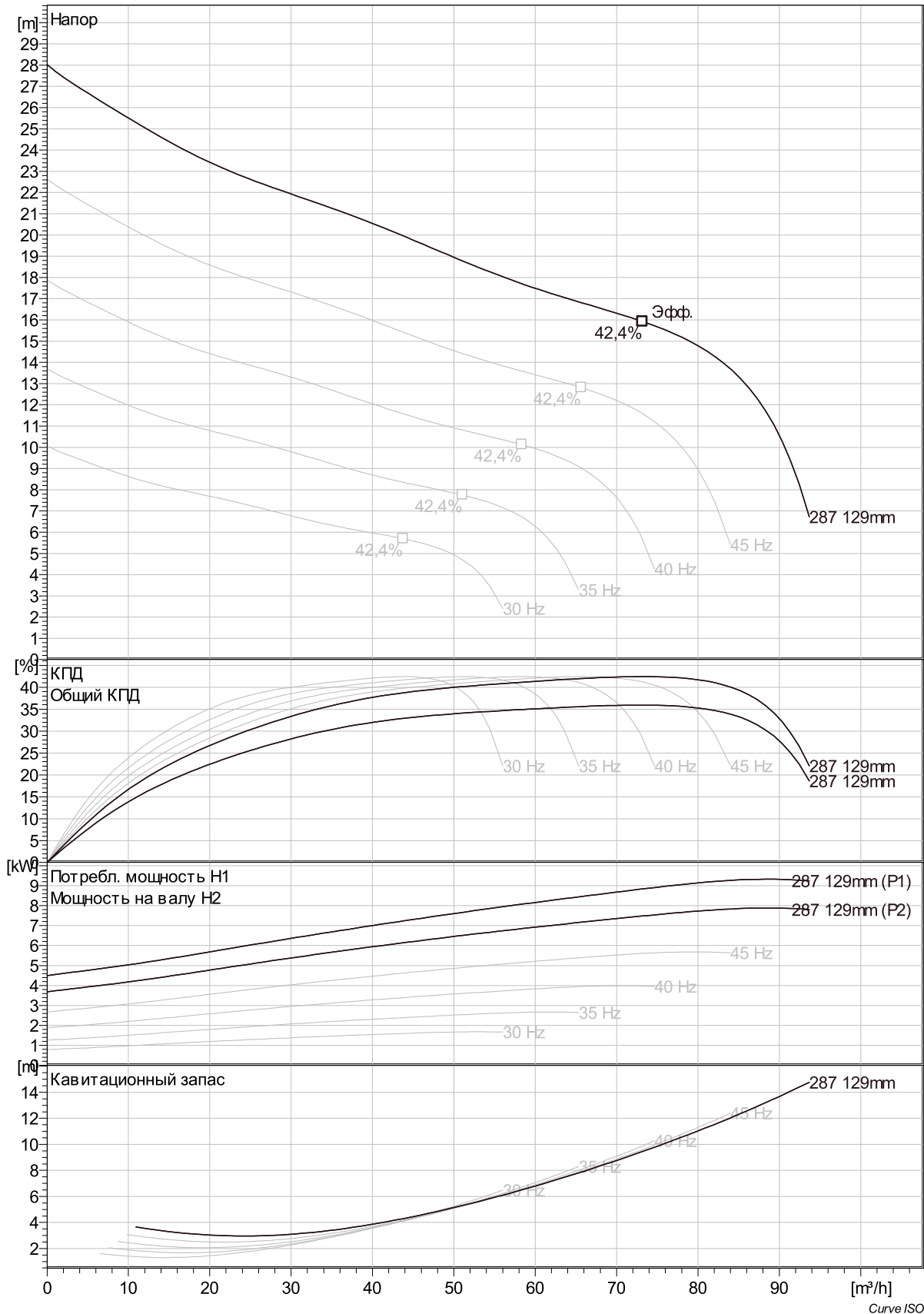


Project	Project ID	Created by	Created on 4/2/2019	Last update
---------	------------	------------	------------------------	-------------

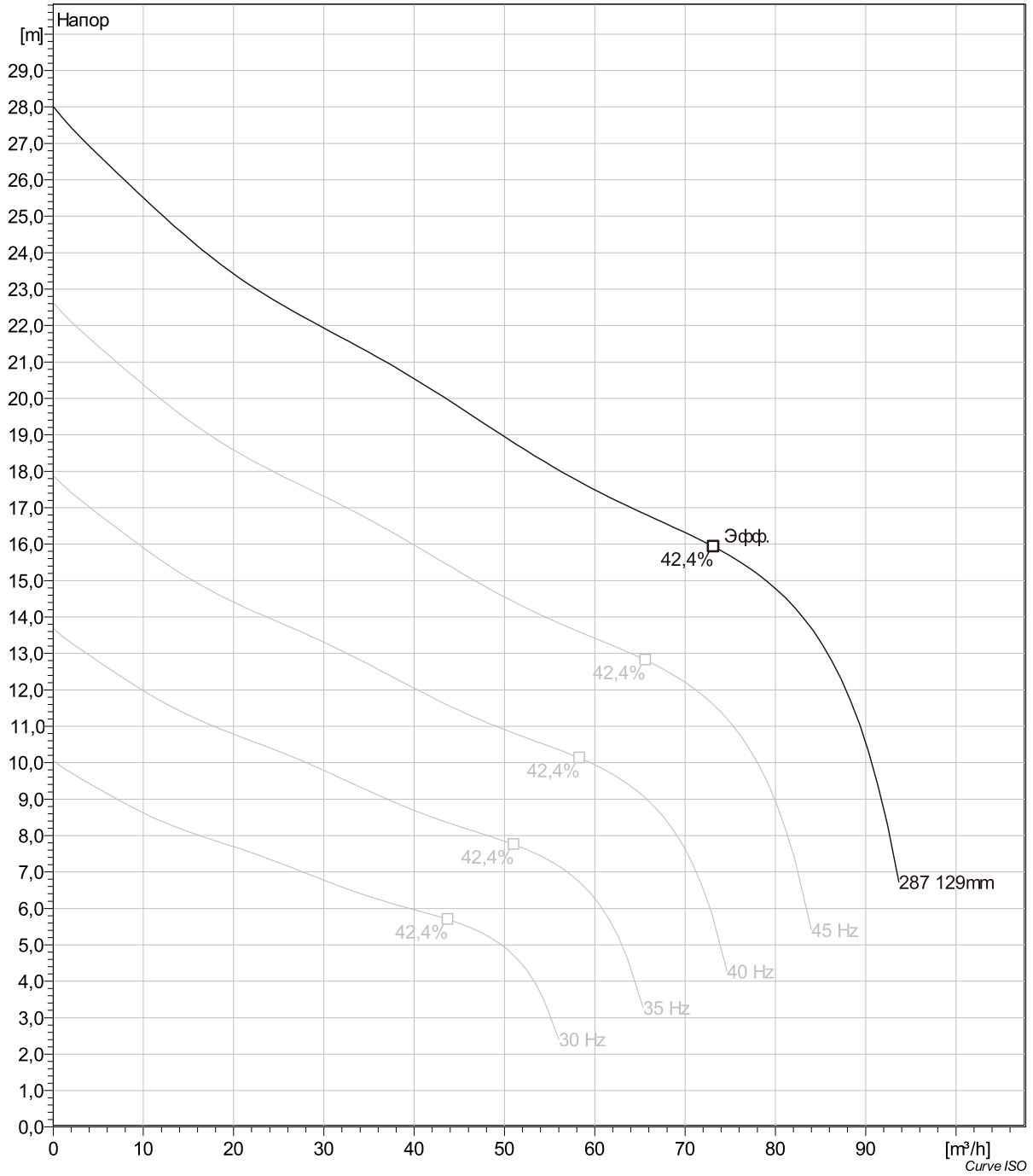
## DP 3126 HT 3~ 287 Duty Analysis



Project	Project ID	Created by	Created on	Last update
			4/2/2019	

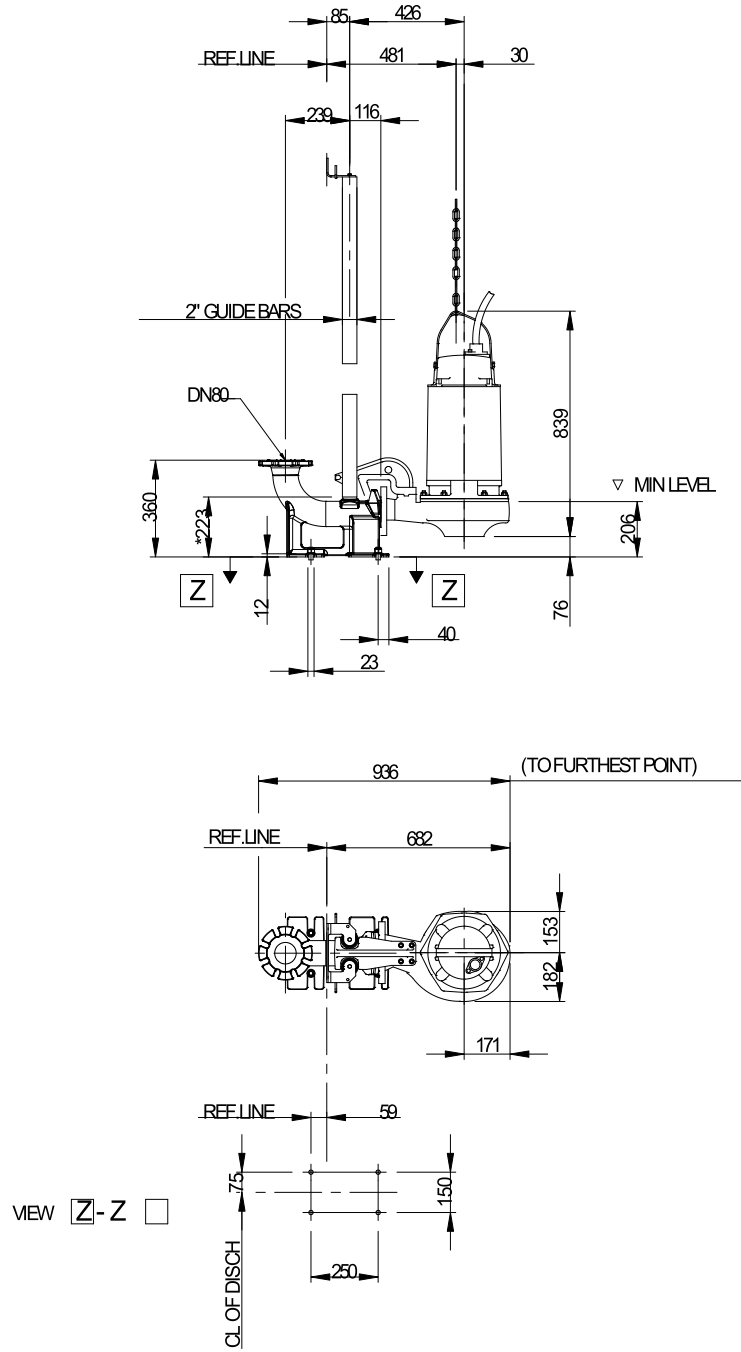


Project	Project ID	Created by	Created on	Last update
			4/2/2019	



Project	Project ID	Created by	Created on	Last update
			4/2/2019	

## DP 3126 HT 3~ 287 Dimensional drawing



Weight

\* DIMENSION TO ENDS OF GUIDE BARS

Dimensional dwg  
DP 3126 HT

Project	Project ID	Created by	Created on	Last update
			4/2/2019	