

CD100M Dri-Prime®

Godwin Dri-Prime CD100M – это чрезвычайно мощный, но компактный насос с производительностью до 230 м³/час и напором до 38 м.

CD100M оснащен уникальной конструкцией торцевых механических уплотнений Godwin, расположенных в масляной ванне. Это обеспечивает возможность работы насоса без воды ("сухой ход") в течении длительного времени, при автоматической и повторной заливке насоса. Насос CD100M может работать в самых сложных условиях, перекачивая жидкость с твердыми частицами диаметром до 45 мм. Все это делает его чрезвычайно эффективным и подходящим для перекачивания, как чистой воды, так и воды, содержащей твердые включения. CD100M – проверенный мощный насос, который идеально подойдет для обводных путей для канализационных вод, общего обезвоживания и многих других целей.



Возможности и преимущества

- Полностью автоматическая заливка насоса с максимальной глубиной всасывания до 8.5 м.
- Godwin Dri-Prime - это автоматическая непрерывно работающая система всасывания, с эжекционной трубкой Вентури, не требующая периодического регулирования и контроля.
- Гибкие возможности применения. Насос предназначен для перекачивания сточных вод, шлама и жидкостей, содержащих твердые частицы диаметром до 45 мм.
- Механические торцевые уплотнения, расположенные в масляной ванне, выполнены из стойкого к абразивному воздействию карбида кремния, что позволяет насосу работать "на сухую".
- Центробежный насос Godwin с системой Dri-Prime агрегируется дизельным или электродвигателем.
- Насос изготовлен из чугуна (опционально возможно исполнение из нержавеющей стали) с рабочим колесом из литой стали.
- Возможно оснащение шумопоглощающим кожухом, а также поставка без двигателя.
- Серийно выпускаемые двигатели: Perkins 403D-15, Lister TR2. Другие двигатели доступны опционально.

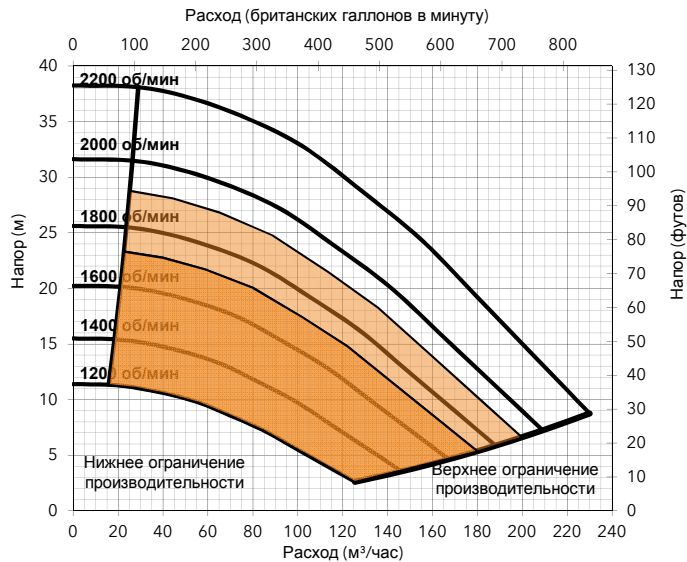
Технические характеристики

Всасывающий патрубок	100 мм (4" BS10 Table 'D')
Напорный патрубок	100 мм (4" BS10 Table 'D')
Макс. производительность	230 м³/час
Макс. размер твердых частиц	45 мм
Макс. диаметр рабочего колеса	230 мм
Макс. рабочая температура	80 °C *
Макс. рабочее давление	3.8 бар
Макс. подпор на входе в насос	2.8 бар
Макс. давление в межтрубном пространстве	5.6 бар
Макс. эксплуатационная скорость	2200 об/мин

* Для получения информации по эксплуатации при большей температуре свяжитесь с местным представителем Xylem.

godwin 
a xylem brand

Кривая производительности



Вариант двигателя 1

Артикул – CD100M-01-DBO-002

Perkins, 403D-15, 16.5 кВт @ 2000 об/мин

Диаметр рабочего колеса 220 мм

Скорость насоса 2000 об/мин

Таблица высот всасывания

Полная высота всасывания (м)	Напор (м)				
	3	9	12	16	19
3.0	189	172	156	133	108
4.6	178	161	144	122	89
6.1	139	131	122	106	78
7.6	89	83	78	67	44

Вместимость топливного бака: общая – 170 литров, полезная – 140 литров

Расход топлива при 1800 об/мин 3.8 литров/ч

Вес: сухой – 885 кг, мокрый – 1050 кг

Размеры: 1800 x 930 x 1389 мм (Д x Ш x В)

Рабочие характеристики, указанные в таблицах, основаны на водных испытаниях на уровне моря при температуре окружающей среды 20 °С. Все данные указаны приблизительно и только для общего руководства. Для получения детальных сведений обращайтесь на завод или к местному представителю Xylem.

Материалы

Кожух насоса и крышка маслозаборника	Чугун BS EN 1561 – 1997
Пластины компенсации износа	Чугун BS EN 1561 – 1997
Вал насоса	Углеродистая сталь BS 970 – 1991 817M40T
Рабочее колесо	Литая сталь BS3100 A5, твердость до 200 по методу Бринелля
Корпус обратного клапана	Чугун BS EN 1561 – 1997
Поверхности механического уплотнения	Карбид кремния – карбид кремния

Вариант двигателя 2

Артикул – CD100M-01-DBO-001

Lister, TR2, 13.1 кВт @ 1800 об/мин

Диаметр рабочего колеса 220 мм

Скорость насоса 1800 об/мин

Таблица высот всасывания

Полная высота всасывания (м)	Напор (м)				
	2	7	10	13	15
3.0	170	155	140	120	97
4.6	160	145	130	110	80
6.1	125	118	110	95	70
7.6	80	75	70	60	40

Вместимость топливного бака: общая – 72 литров, полезная – 58 литров

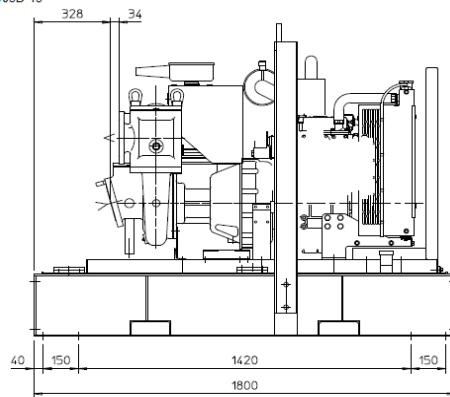
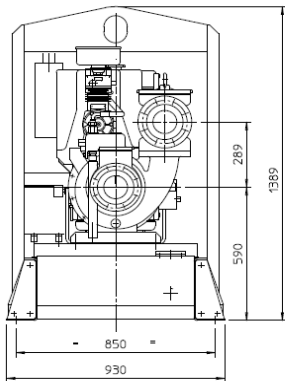
Расход топлива при 1800 об/мин 3.3 литров/ч

Вес: сухой – 885 кг, мокрый – 950 кг

Размеры: 1300 x 680 x 1900 мм (Д x Ш x В)

Рабочие характеристики, указанные в таблицах, основаны на водных испытаниях на уровне моря при температуре окружающей среды 20 °С. Все данные указаны приблизительно и только для общего руководства. Для получения детальных сведений обращайтесь на завод или к местному представителю Xylem.

CD100M PERKINS 403D-15



Xylem Dewatering Solutions UK Ltd
Quenington, Cirencester
Gloucestershire GL7 5BX, England
Тел.: +44 (0)1285 750271 Факс: +44 (0)1285 750352



Оценено согласно ISO 9001:2008
Сертификат № 1027

Справочный номер : 95-1007-1000-RUS
Дата выпуска : 20 января 2014 г.
Редакция : 12

www.godwinpumps.com