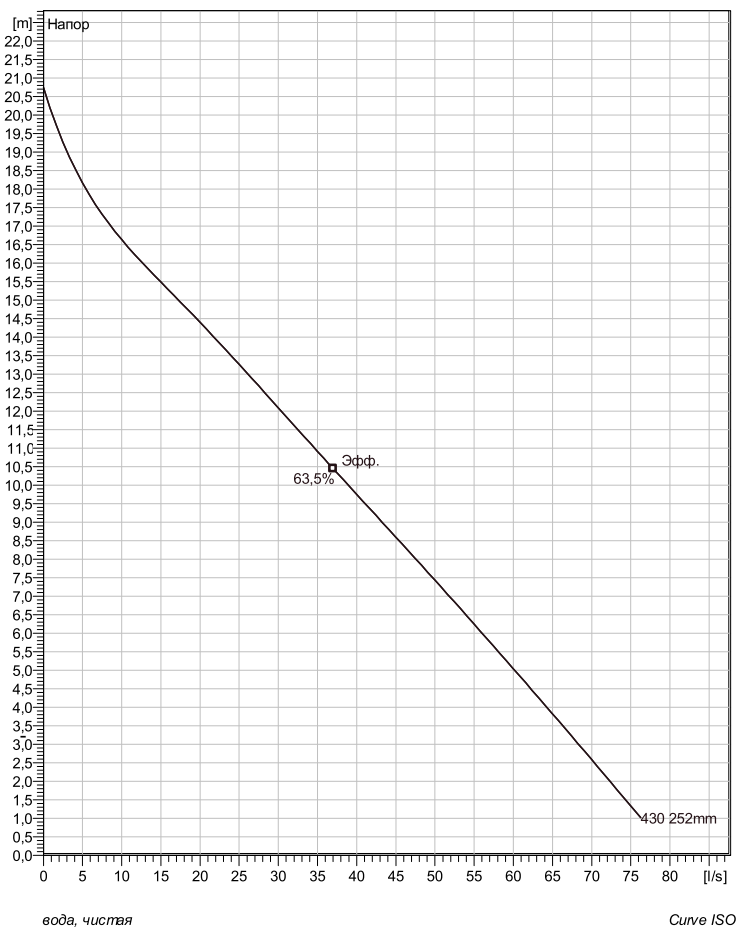


CP 3126 MT 3~ 430

Техническая спецификация



Примечание: рисунок может не соответствовать текущей конфигурации

General

Насосы с закрытым одно- или многолопастным рабочим колесом, большой пропускной способностью и одной спиральной канавкой для жидкостей, содержащих твердые частицы и волокна. Чугунная конструкция с технологией двойного уплотнения. У некоторых моделей имеются версии из нержавеющей стали.

Рабочее колесо

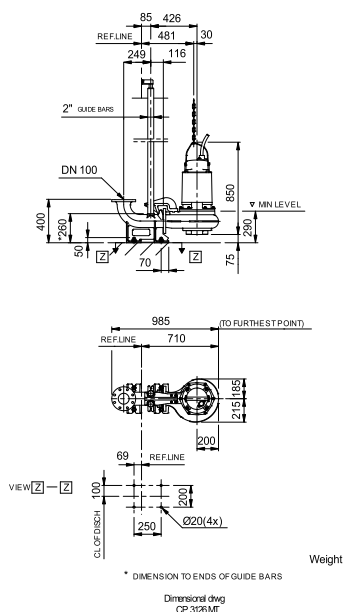
Рабочее колесо материал	Нержавеющая сталь
Диаметр выхода	100 mm
Диаметр в сасывающего фланца	150 mm
Impeller diameter	252 mm
Количество лопастей	1
Throughlet diameter	87 mm

Двигатель

Двигатель	C3126.290 21-12-4AL-W 6.7KW
Тип статора	EN
Частота	34
Ном. напряжение	50 Hz
Число полюсов	400 V
Фазы	4
Ном. мощность	3~
Номинальный ток	6,7 kW
Пусковой ток	14 A
Ном. скорость вращения	78 A
Коэффициент мощности	1445 rpm
1/1 Load	0,86
3/4 Load	0,82
1/2 Load	0,73
Motor efficiency	
1/1 Load	83,0 %
3/4 Load	84,5 %
1/2 Load	83,5 %

Конфигурация

Установка: Р - Погружная, постоянная)



Проект	Номер проекта	Исполнитель	Создано 3/28/2019	Последнее изменение
--------	---------------	-------------	----------------------	---------------------

CP 3126 MT 3~ 430

Кривая рабочей характеристики

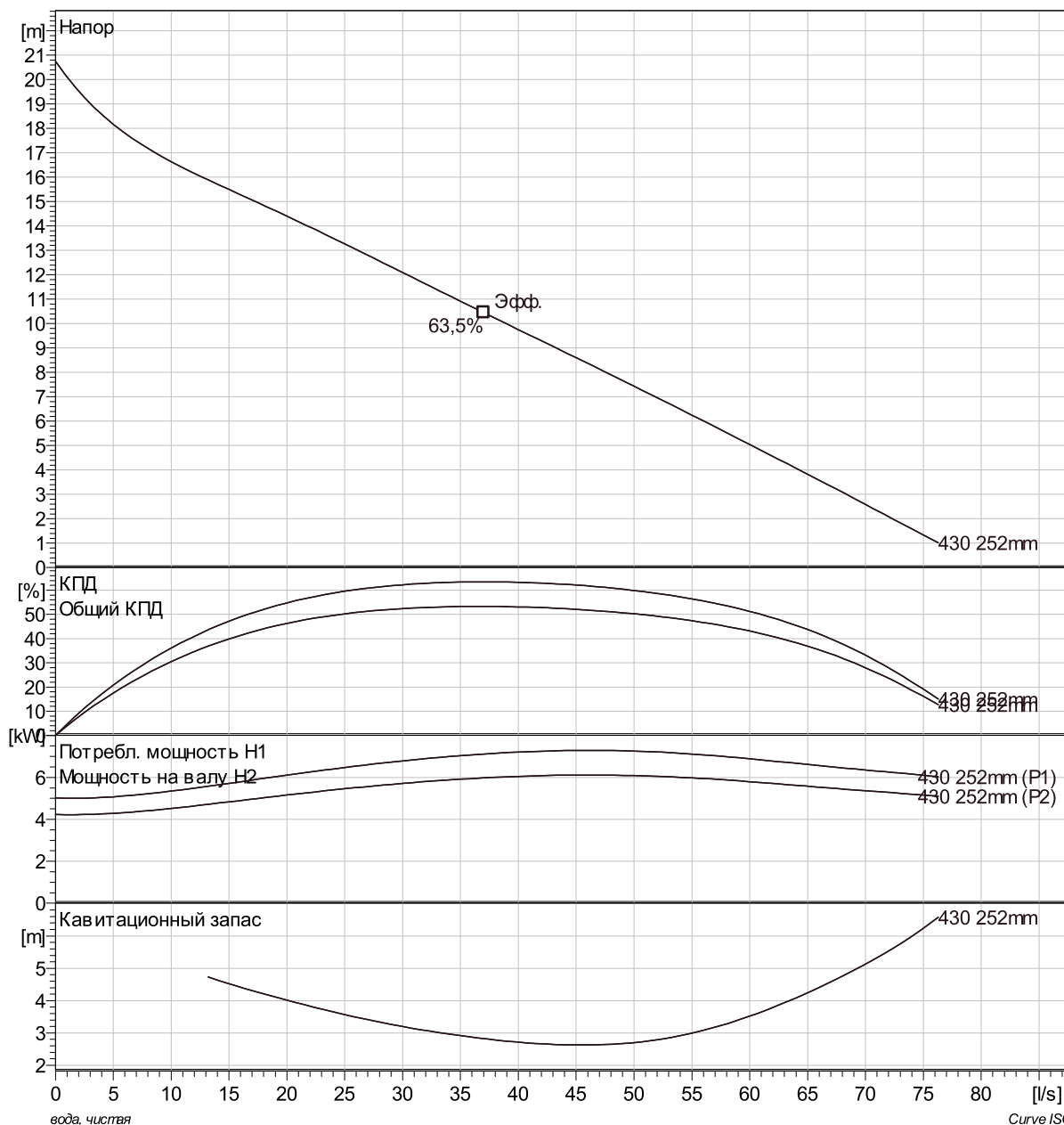
Насос

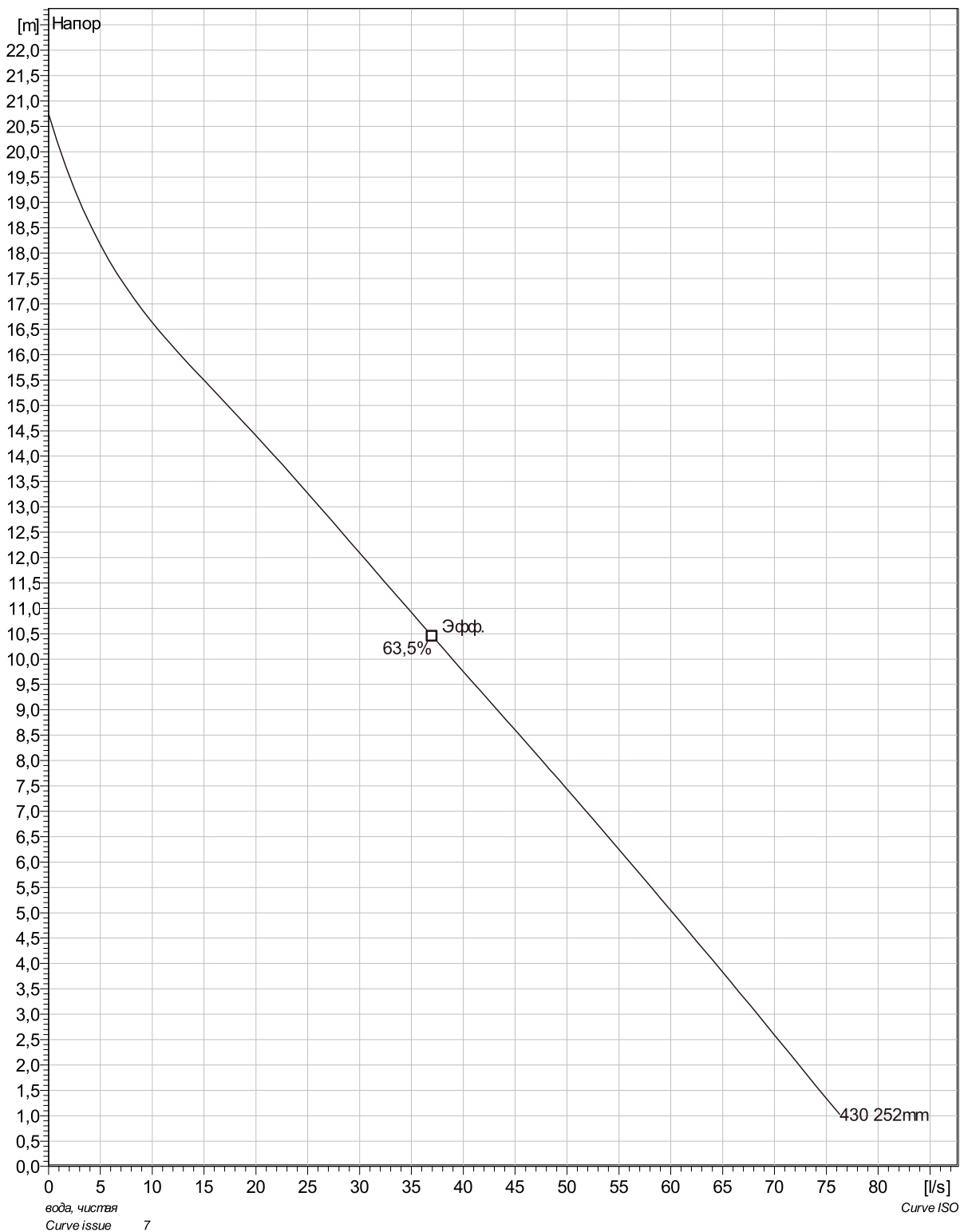
Диаметр выхода	100 mm
Диаметр всасывающего фланца	252 mm
Impeller diameter	252 mm
Количество лопастей	1
Throughlet diameter	87 mm

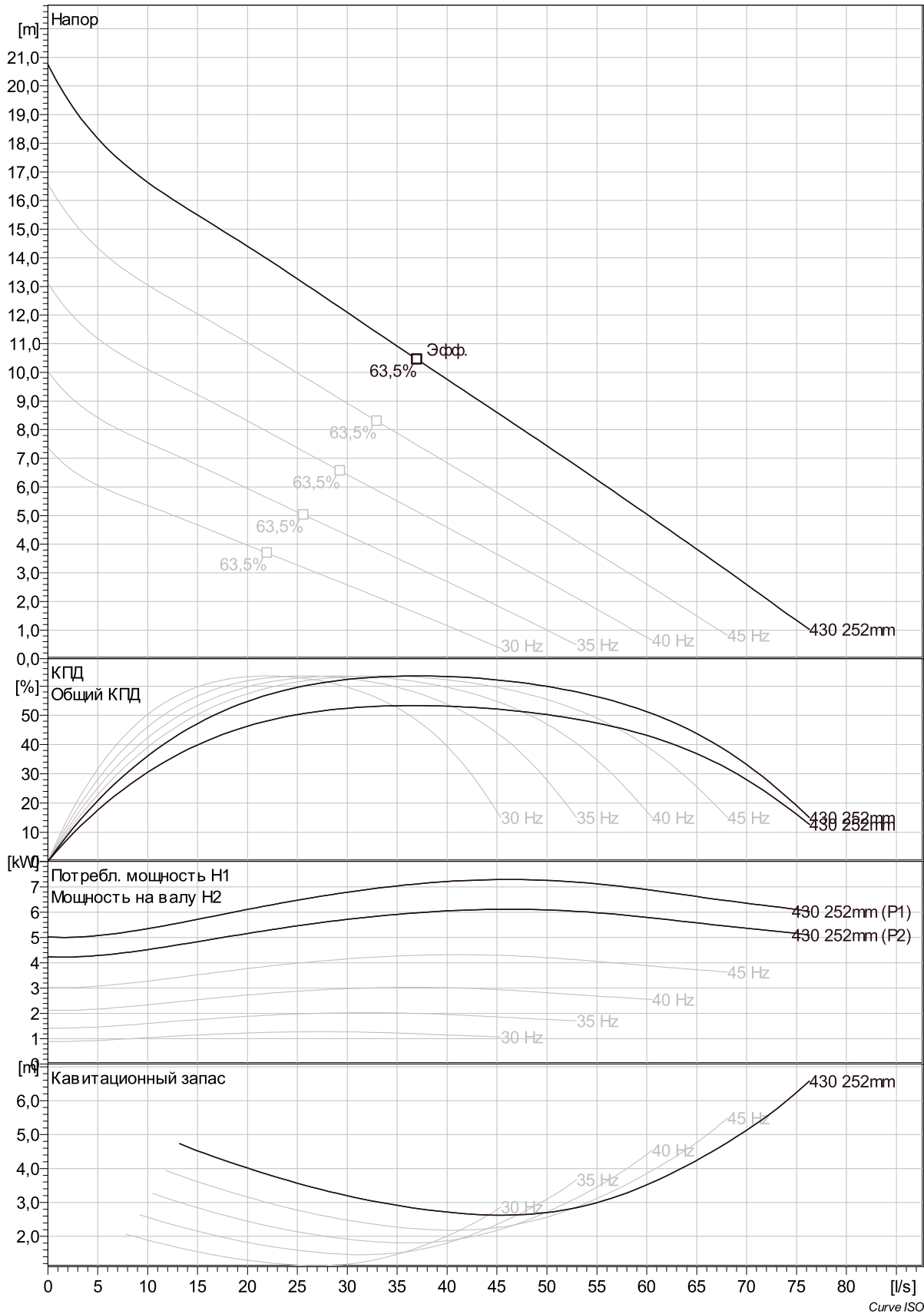
Motor

Двигатель	C3126.290 21-12-4AL-W 6.7KW
Тип статора	34
Частота	50 Hz
Ном/напряжение	400 V
Число полюсов	4
Фазы	3~
Ном. мощность	6,7 kW
Номинальный ток	14 A
Пусковой ток	78 A
Ном. скорость вращения	1445 rpm

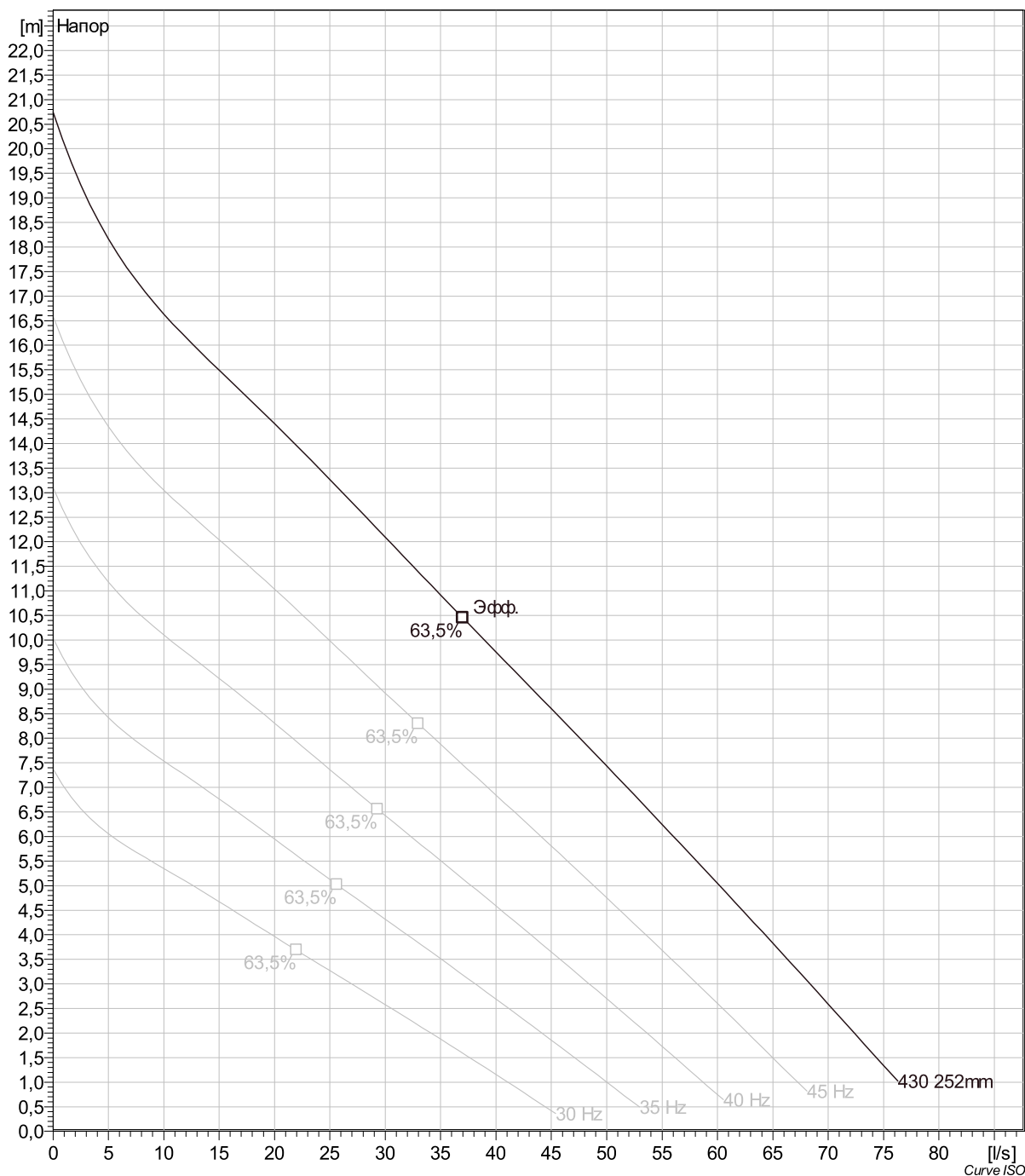
Коэффициент мощности	
1/1 Load	0,86
3/4 Load	0,82
1/2 Load	0,73
Motor efficiency	
1/1 Load	83,0 %
3/4 Load	84,5 %
1/2 Load	83,5 %

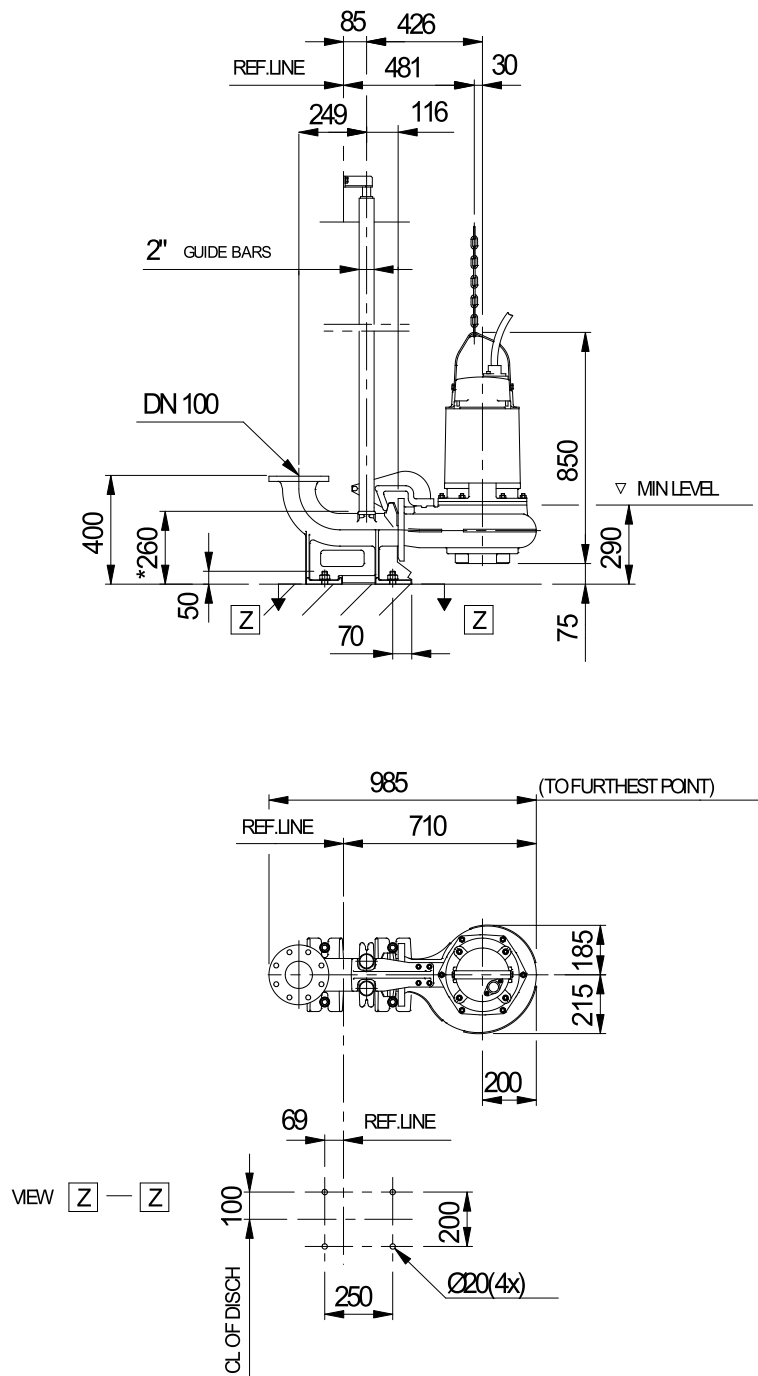






Проект	Номер проекта	Исполнитель	Создано 3/28/2019	Последнее изменение
--------	---------------	-------------	----------------------	---------------------





Weight

* DIMENSION TO ENDS OF GUIDE BARS

Dimensional drwg
CP 3126 MT

Проект	Номер проекта	Исполнитель	Создано 3/28/2019	Последнее изменение
--------	---------------	-------------	----------------------	---------------------