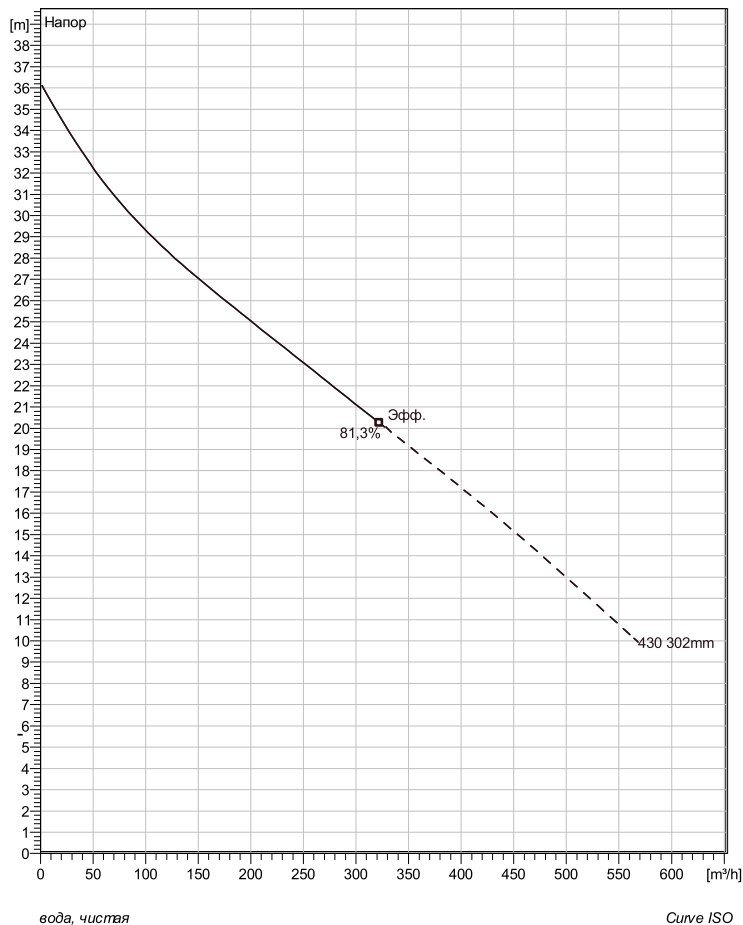


## NP 3171 MT 3~ 430

### Техническая спецификация



Примечание: рисунок может не соответствовать текущей конфигурации

#### General

Запатентованное самоочищающееся полуоткрытое канальное рабочее колесо, идеально подходящее для перекачивания большинства видов сточных вод. Его можно оборудовать Guide-pin® для еще большей защиты от засорения. Модульная конструкция с высокой степенью адаптации.

#### Рабочее колесо

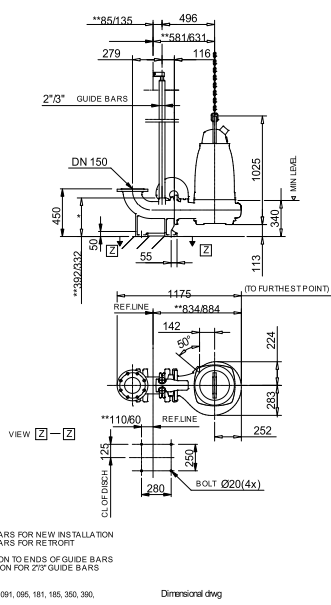
|                              |             |
|------------------------------|-------------|
| Рабочее колесо материал      | Серый чугун |
| Диаметр выхода               | 150 mm      |
| Диаметр в сасывающего фланца | 150 mm      |
| Impeller diameter            | 302 mm      |
| Количество лопастей          | 2           |

#### Двигатель

|                        |                            |
|------------------------|----------------------------|
| Двигатель              | N3171.181 25-19-4AA-W 22KW |
|                        | Стандартно                 |
| Тип статора            | 2                          |
| Частота                | 50 Hz                      |
| Ном. напряжение        | 230 V                      |
| Число полюсов          | 4                          |
| Фазы                   | 3~                         |
| Ном. мощность          | 22 kW                      |
| Номинальный ток        | 73 A                       |
| Пусковой ток           | 470 A                      |
| Ном. скорость вращения | 1460 rpm                   |
| Коэффициент мощности   |                            |
| 1/1 Load               | 0,86                       |
| 3/4 Load               | 0,80                       |
| 1/2 Load               | 0,70                       |
| Motor efficiency       |                            |
| 1/1 Load               | 88,5 %                     |
| 3/4 Load               | 89,5 %                     |
| 1/2 Load               | 90,0 %                     |

#### Конфигурация

Установка: P - Погружная, постоянная)



|         |            |            |            |             |
|---------|------------|------------|------------|-------------|
| Project | Project ID | Created by | Created on | Last update |
|         |            |            | 4/3/2019   |             |

## NP 3171 MT 3~ 430

### Кривая рабочей характеристики

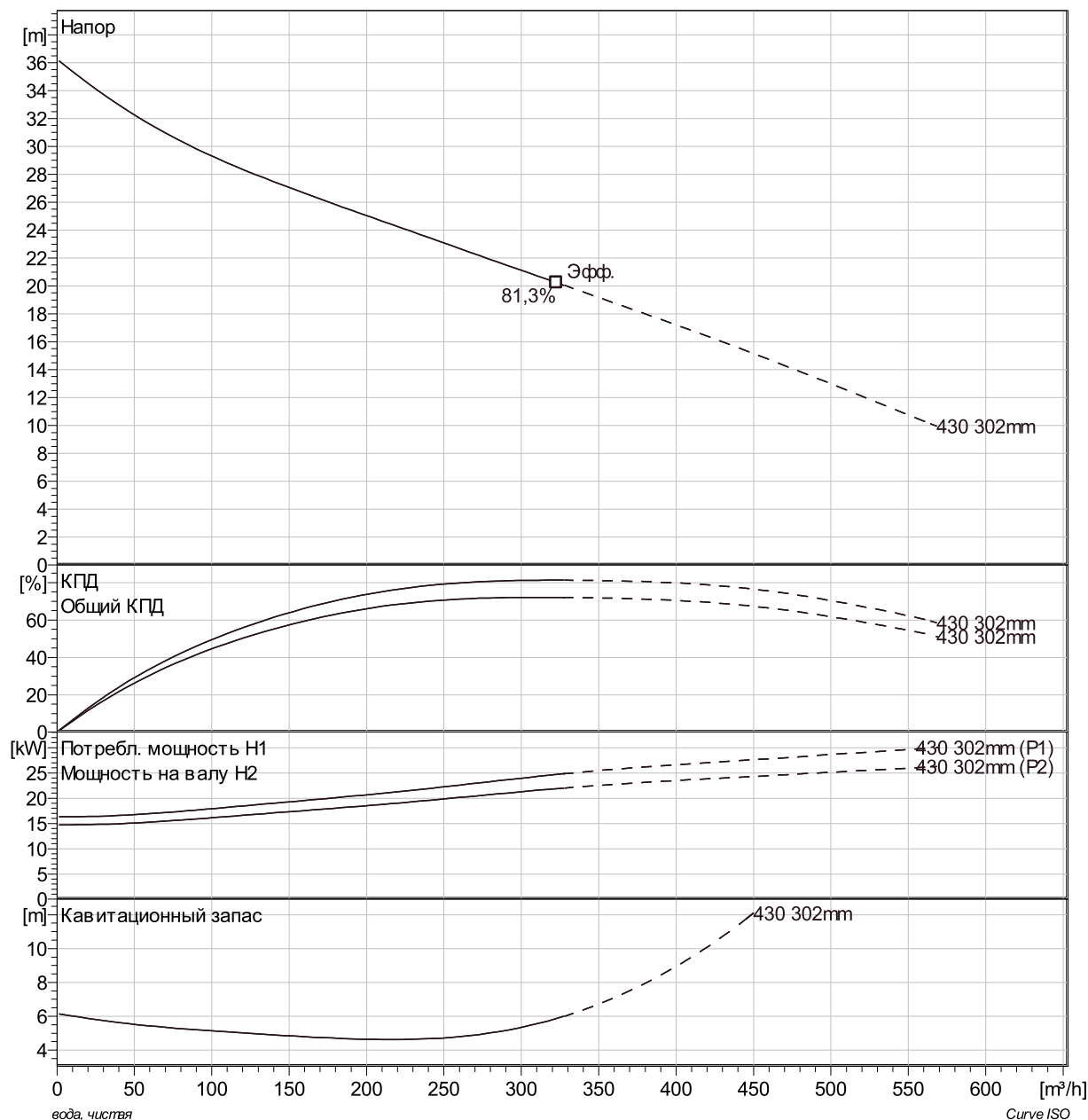
#### Насос

Диаметр выхода 150 mm  
 Диаметр всасывающего фланца 302 mm  
 Impeller diameter 302 mm  
 Количество лопастей 2

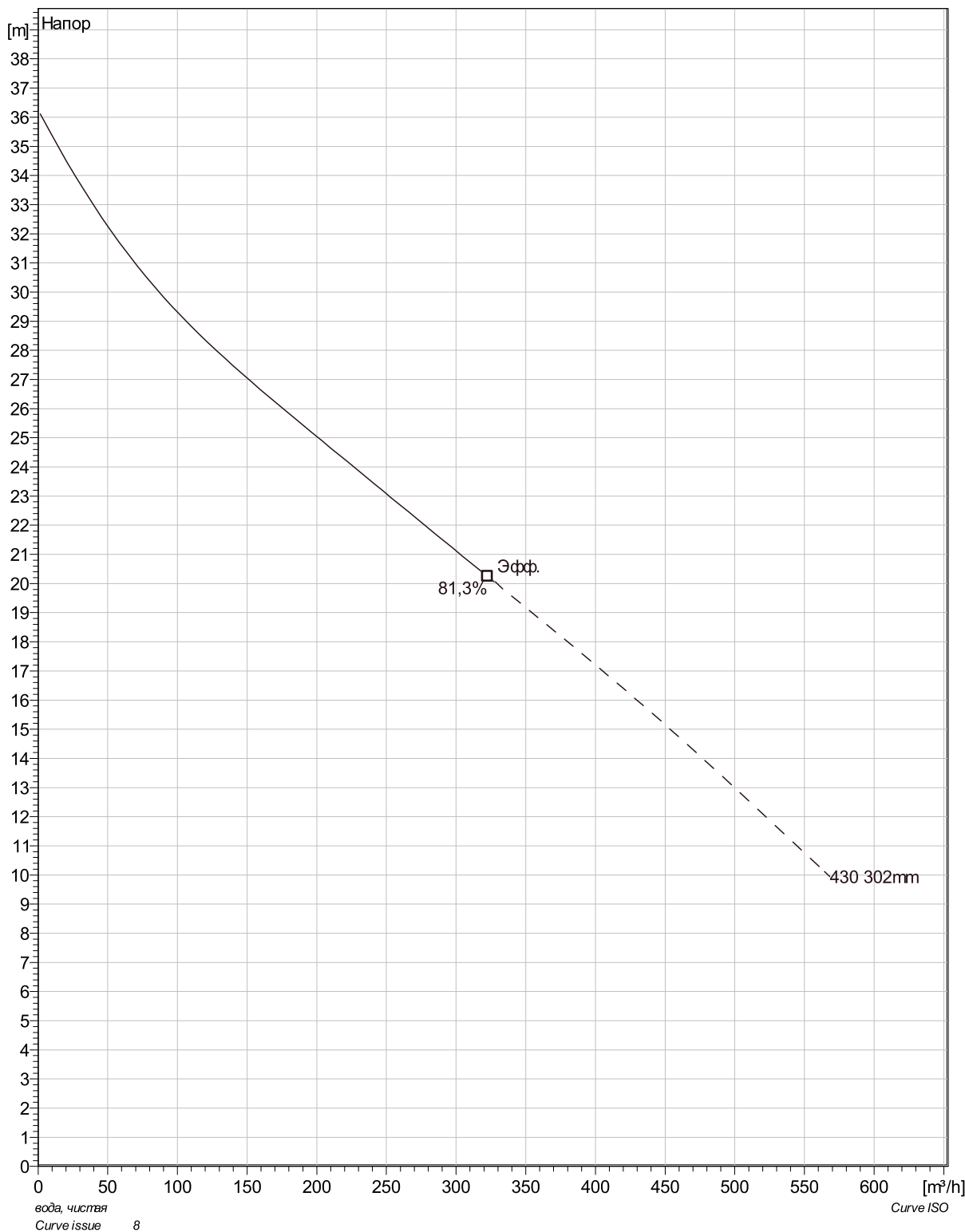
#### Motor

Двигатель N3171.181 25-19-4AA-W 22KW  
 Тип статора 2  
 Частота 50 Hz  
 Ном/напряжение 230 V  
 Число полюсов 4  
 Фазы 3~  
 Ном. мощность 22 kW  
 Номинальный ток 73 A  
 Пусковой ток 470 A  
 Ном. скорость вращения 1460 rpm

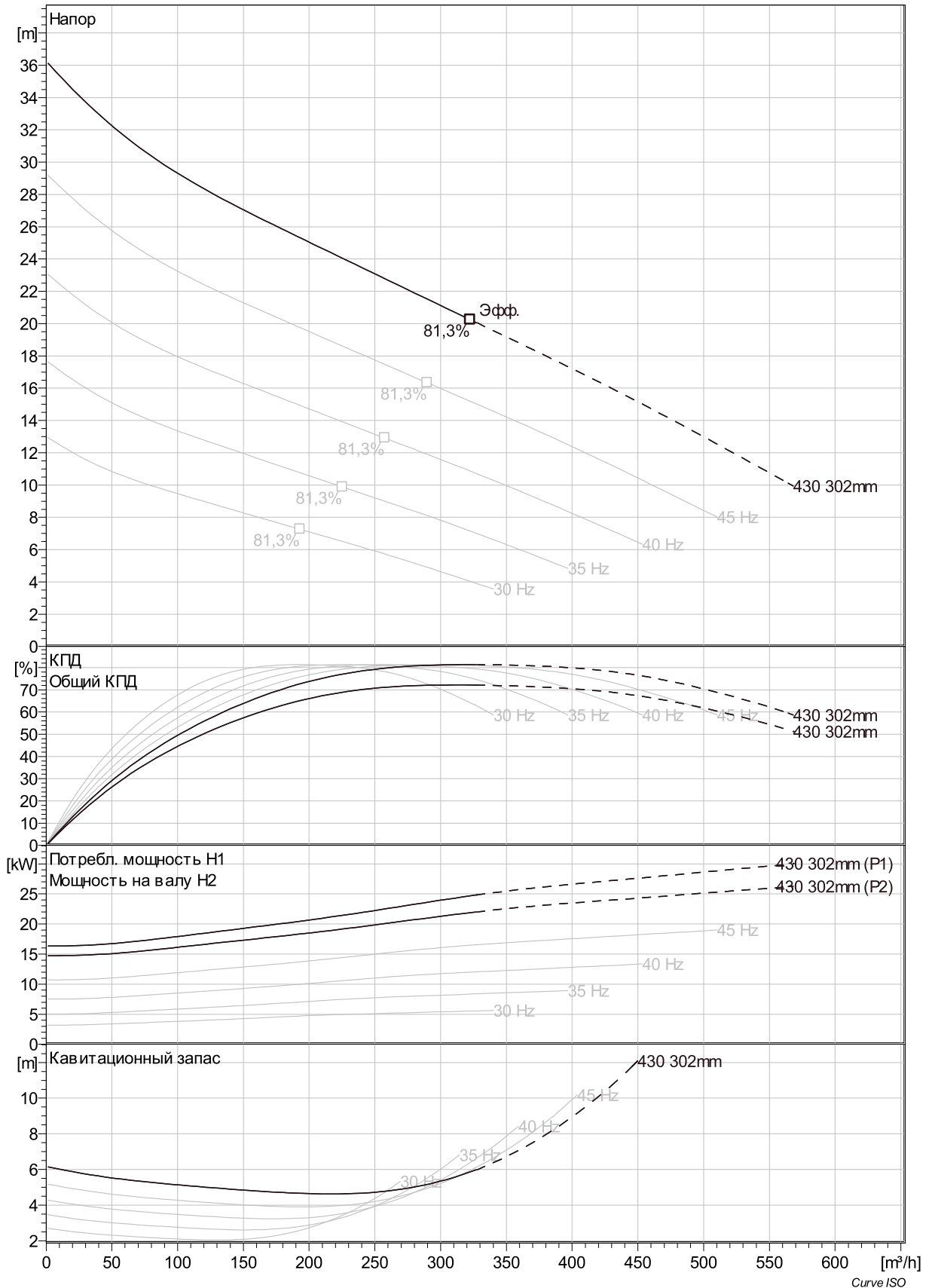
Коэффициент мощности  
 1/1 Load 0,86  
 3/4 Load 0,80  
 1/2 Load 0,70  
 Motor efficiency  
 1/1 Load 88,5 %  
 3/4 Load 89,5 %  
 1/2 Load 90,0 %



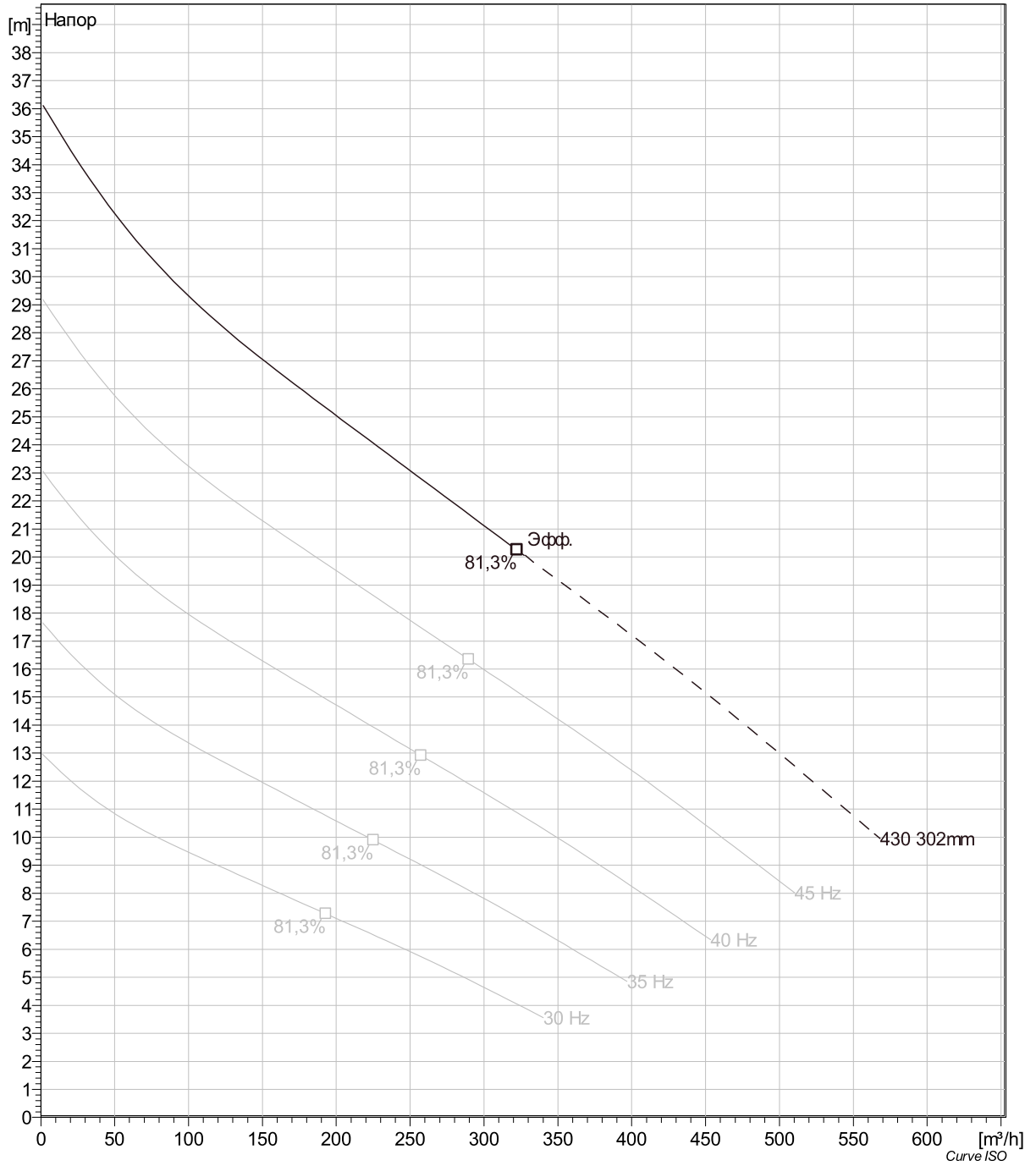
|         |            |            |                        |             |
|---------|------------|------------|------------------------|-------------|
| Project | Project ID | Created by | Created on<br>4/3/2019 | Last update |
|---------|------------|------------|------------------------|-------------|



| Project | Project ID | Created by | Created on | Last update |
|---------|------------|------------|------------|-------------|
|         |            |            | 4/3/2019   |             |

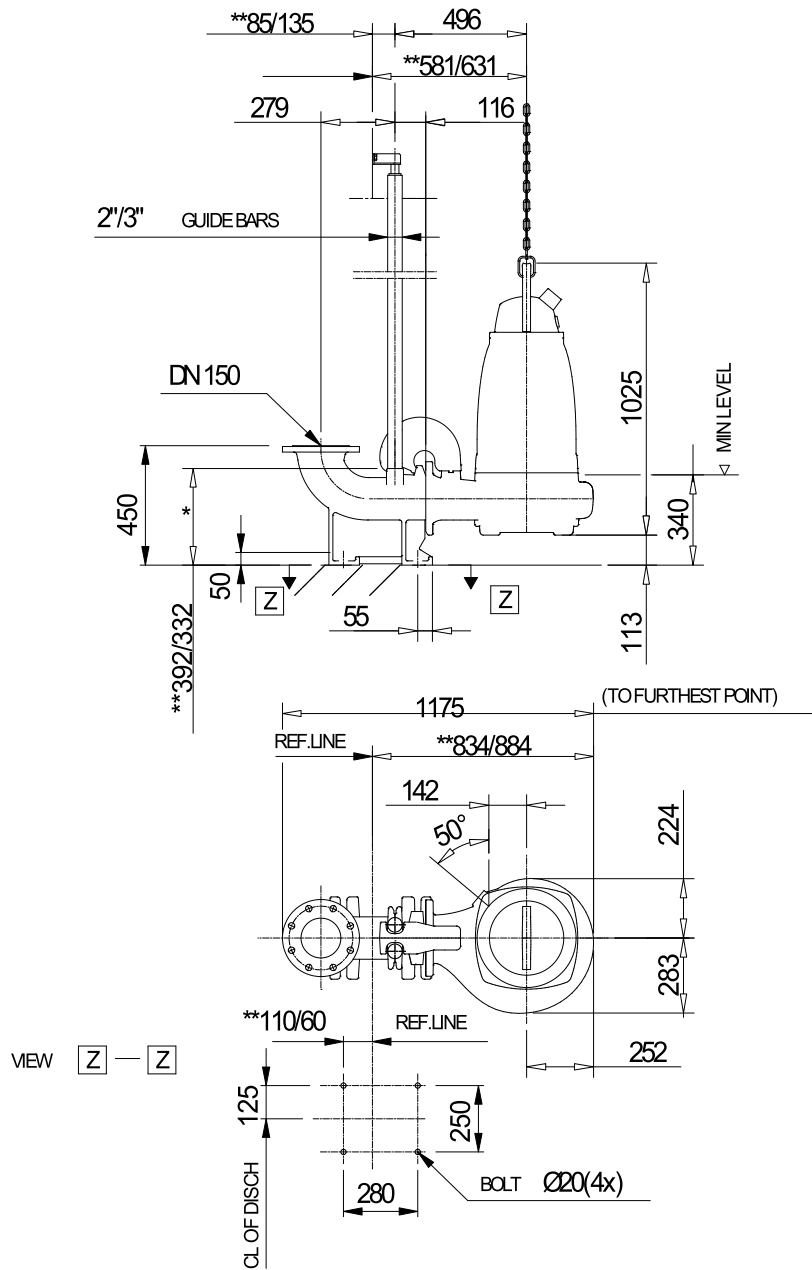


| Project | Project ID | Created by | Created on | Last update |
|---------|------------|------------|------------|-------------|
|         |            |            | 4/3/2019   |             |



| Project | Project ID | Created by | Created on | Last update |
|---------|------------|------------|------------|-------------|
|         |            |            | 4/3/2019   |             |

## NP 3171 MT 3~ 430 Dimensional drawing



2' GUIDE BARS FOR NEW INSTALLATION  
3' GUIDE BARS FOR RETROFIT

\* DIMENSION TO ENDS OF GUIDE BARS  
\*\* DIMENSION FOR 2'/'3' GUIDE BARS

NP,FP 3171.091, 095, 181, 185, 350, 390, 660, 670  
MT

Dimensional drwg

NP,FP 3171.091,095,181,185,350,390,660,670 MT

| Project | Project ID | Created by | Created on | Last update |
|---------|------------|------------|------------|-------------|
|         |            |            | 4/3/2019   |             |