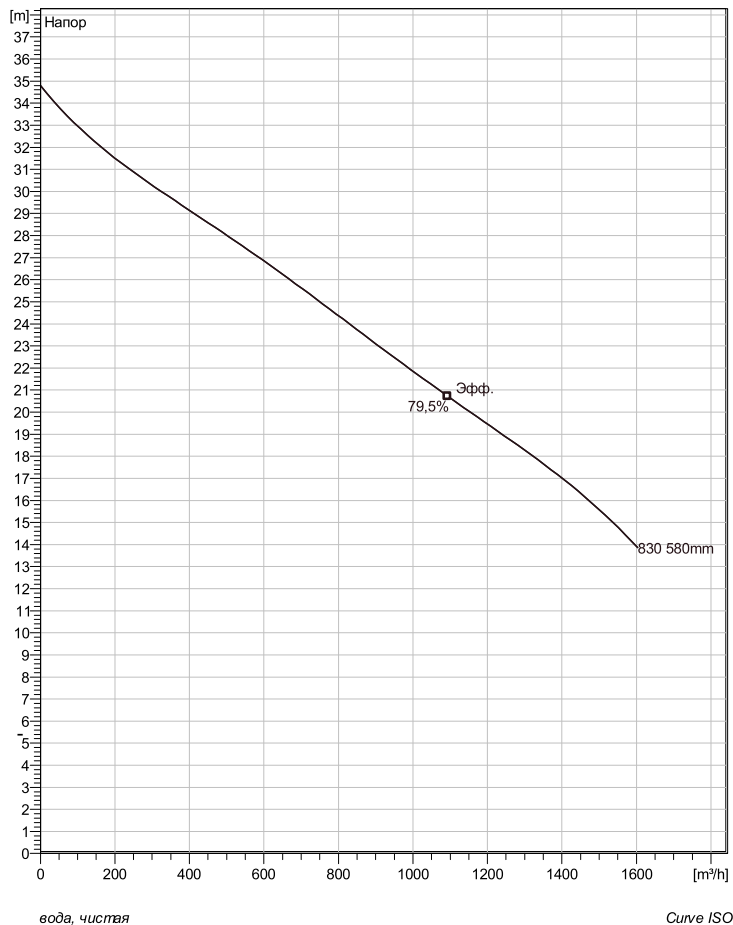
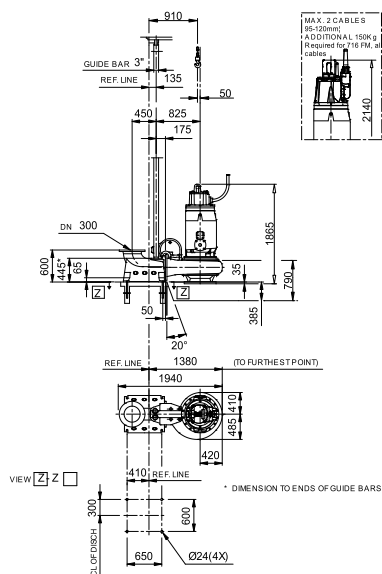


CP 3312/705 3~ 830

Техническая спецификация



Установка: Р - Погружная, постоянная)



Примечание: рисунок может не соответствовать текущей конфигурации

General

Насосы с закрытым одно- или многолопастным рабочим колесом, большой пропускной способностью и одной спиральной канавкой для жидкостей, содержащих твердые частицы и волокна. Чугунная конструкция с технологией двойного уплотнения.

Рабочее колесо

Рабочее колесо материал	Серый чугун
Диаметр выхода	300 mm
Диаметр в сасывающего фланца	350 mm
Impeller diameter	580 mm
Количество лопастей	3
Throughlet diameter	102 mm

Двигатель

Двигатель	C0705.000 43-30-8AA-W 90KW
	Стандартно
Тип статора	2
Частота	50 Hz
Ном. напряжение	220 V
Число полюсов	8
Фазы	3~
Ном. мощность	90 kW
Номинальный ток	330 A
Пусковой ток	1300 A
Ном. скорость вращения	730 rpm
Коэффициент мощности	
1/1 Load	0,80
3/4 Load	0,78
1/2 Load	0,70
Motor efficiency	
1/1 Load	89,0 %
3/4 Load	90,0 %
1/2 Load	90,0 %

Конфигурация

Project	Project ID	Created by	Created on	Last update
			3/28/2019	

CP 3312/705 3~ 830

Кривая рабочей характеристики

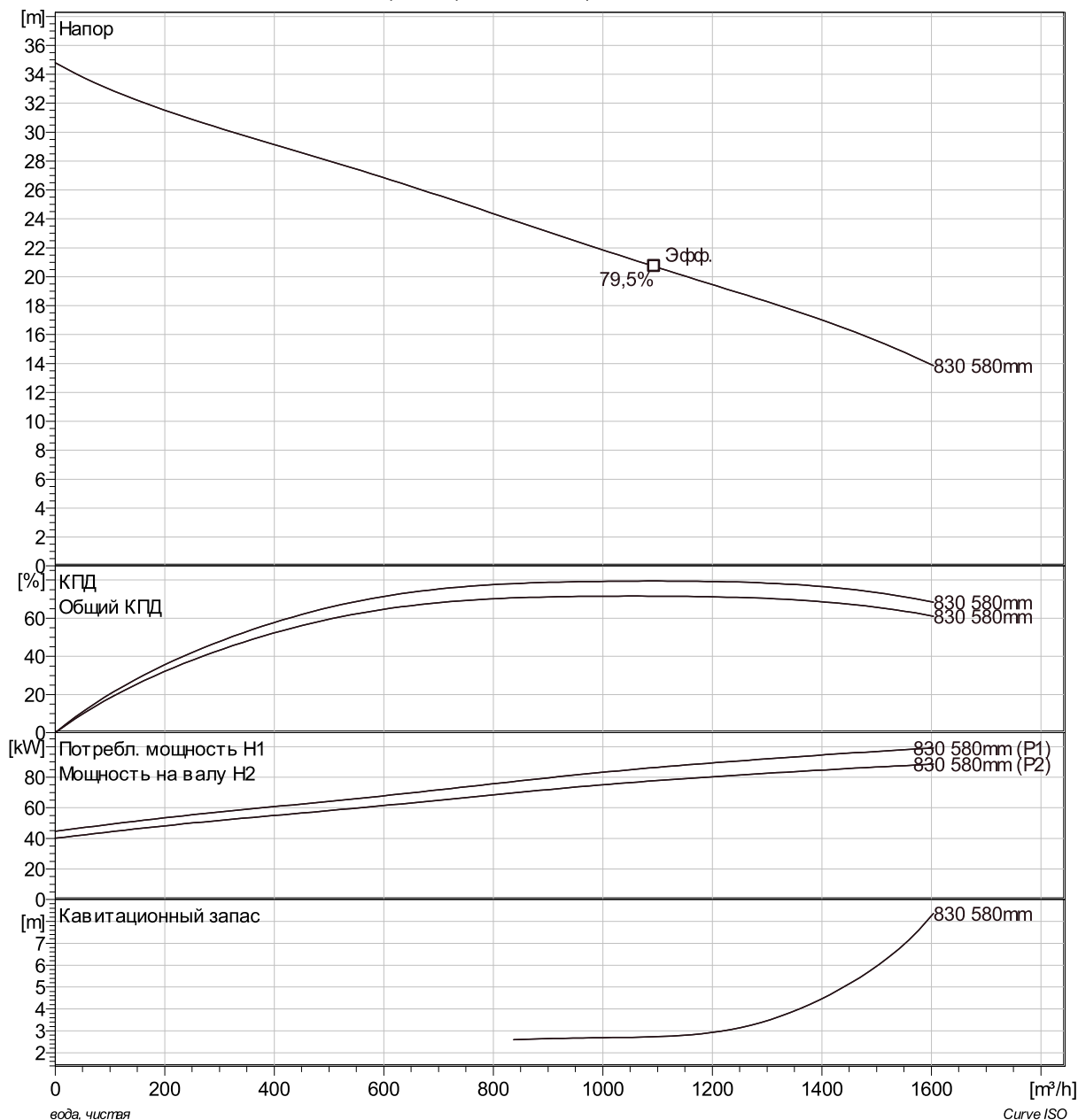
Насос

Диаметр выхода 300 mm
 Диаметр всасывающего фланца 580 mm
 Impeller diameter 580 mm
 Количество лопастей 3
 Throughlet diameter 102 mm

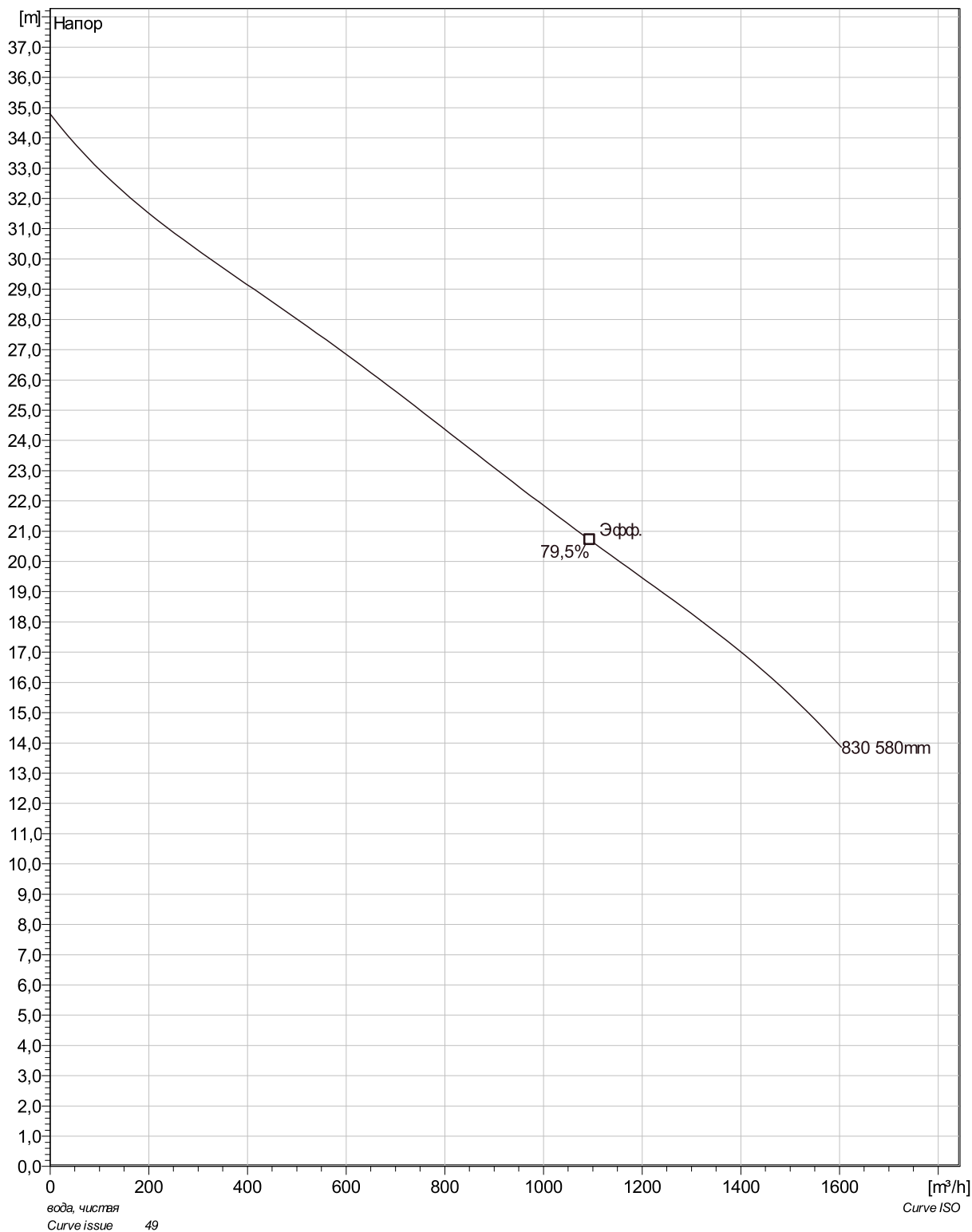
Motor

Двигатель C0705.000 43-30-8AA-W 90KW
 Тип статора 2
 Частота 50 Hz
 Ном./напряжение 220 V
 Число полюсов 8
 Фазы 3~
 Ном. мощность 90 kW
 Номинальный ток 330 A
 Пусковой ток 1300 A
 Ном. скорость вращения 730 rpm

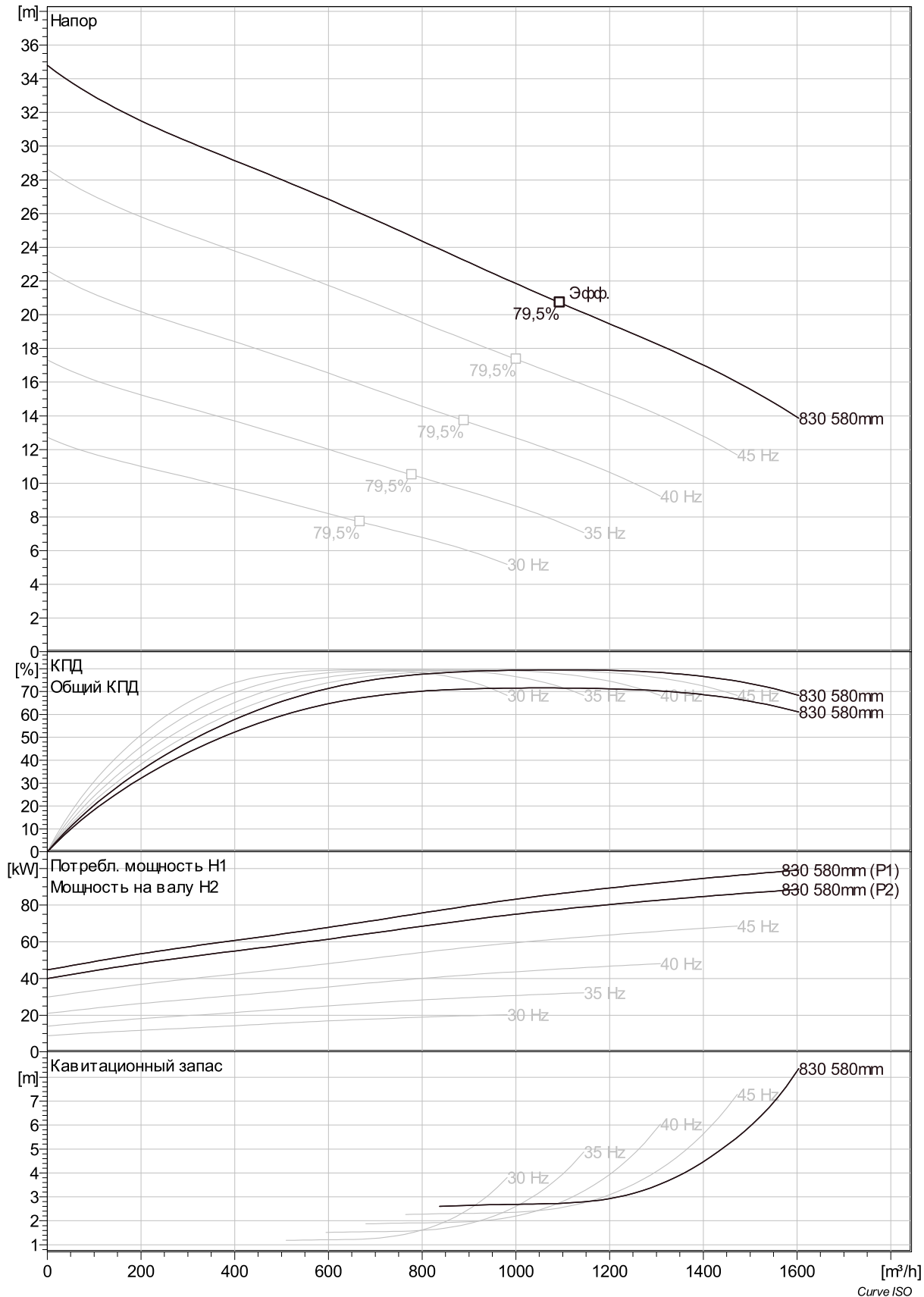
Коэффициент мощности
 1/1 Load 0,80
 3/4 Load 0,78
 1/2 Load 0,70
 Motor efficiency
 1/1 Load 89,0 %
 3/4 Load 90,0 %
 1/2 Load 90,0 %



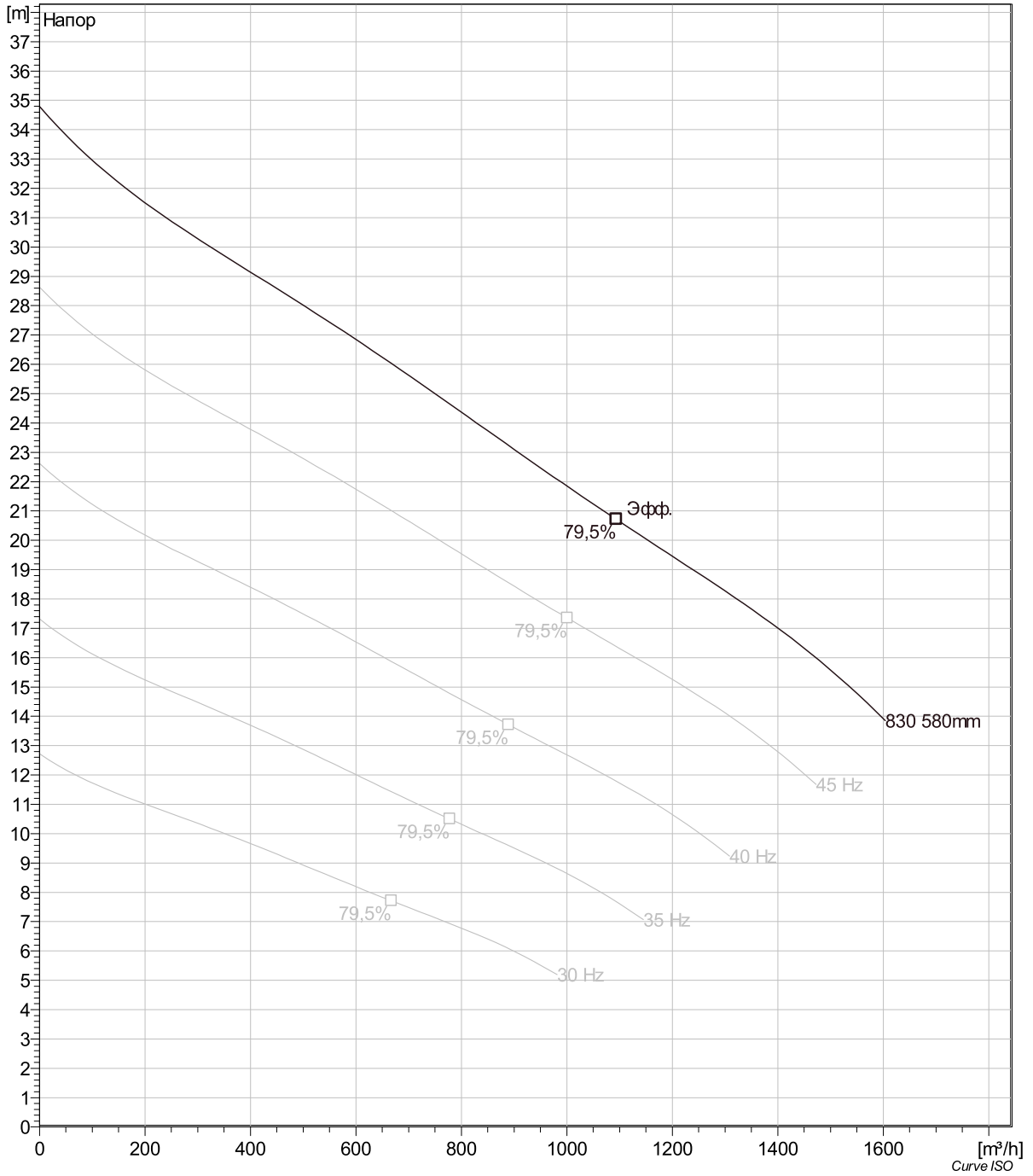
Project	Project ID	Created by	Created on 3/28/2019	Last update
---------	------------	------------	-------------------------	-------------



Project	Project ID	Created by	Created on	Last update
			3/28/2019	

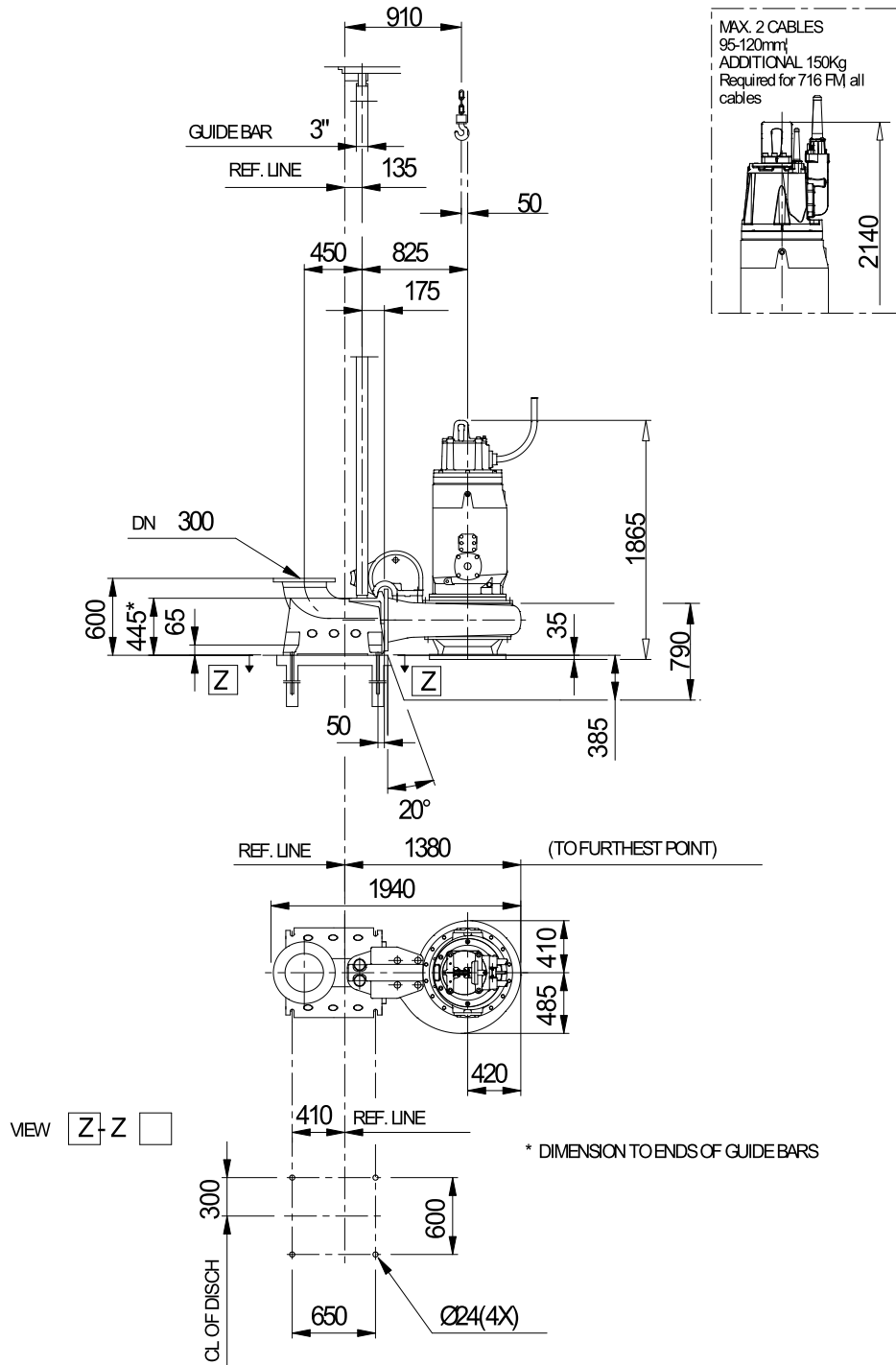


Project	Project ID	Created by	Created on	Last update
			3/28/2019	



Project	Project ID	Created by	Created on	Last update
			3/28/2019	

CP 3312/705 3~ 830 Dimensional drawing



CP, NP 3312 705/715/706/716

Project	Project ID	Created by	Created on	Last update
			3/28/2019	